

2015年3月期 決算説明会資料

2015年5月18日
蛇の目ミシン工業株式会社

業績の概要

(百万円)	14/3期	15/3期	増減
売上高	44,696	46,019	1,323
売上原価 [売上原価率]	27,430 61.4%	28,315 61.5%	885 0.1P増
営業利益 [営業利益率]	2,905 6.5%	2,961 6.4%	56 0.1P減
経常利益 [経常利益率]	2,353 5.3%	2,711 5.9%	358 0.6P増
純利益	1,460	1,860	400
為替レート (対米ドル)	100.23円	109.92円	9.69円

売上高 **+3.0%**

営業利益 **+1.9%**

産機事業ロボット、プレス
過去最高売上

海外ミシン市場

ロシア向けは減少、
海外全体では増収

国内ミシン市場

消費税駆け込み需要の反動の
影響もあり減収

経常利益

前期は営業外費用で
事業再編損450百万円計上

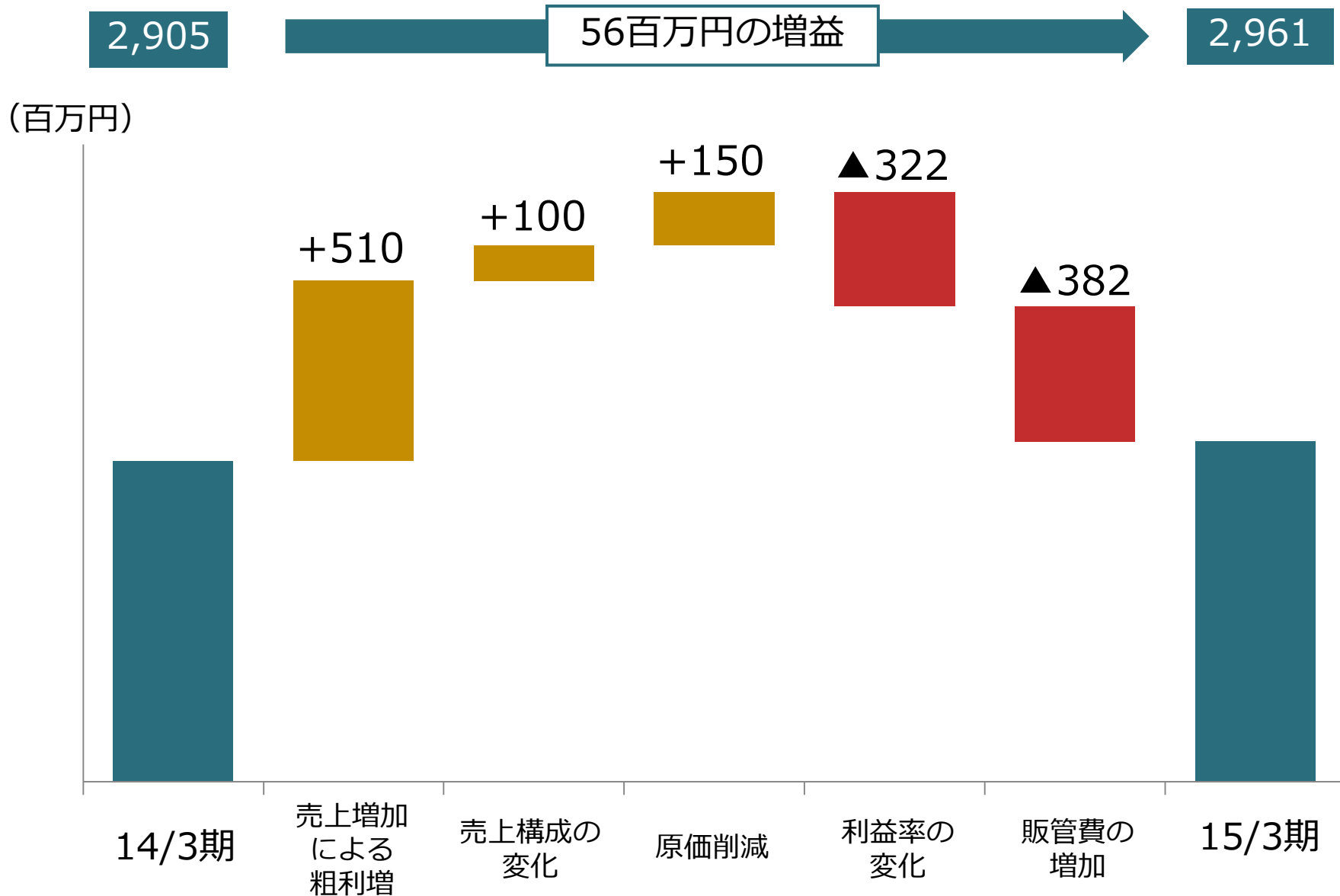
特別損失

減損損失293百万円
(遊休不動産の評価見直し)

純利益 **+27.4%**

経常・税前利益増

営業利益の増減要因



事業セグメント別業績

JANOME

(百万円)

		14/3期	15/3期	増減
家庭用機器	売上高	37,175 (83.2%)	37,301 (81.1%)	126
	営業利益	2,481	2,357	△124
産業機器	売上高	4,866 (10.9%)	5,956 (12.9%)	1,090
	営業利益	400	561	161
その他	売上高	2,654 (5.9%)	2,761 (6.0%)	107
	営業利益	49	111	62
合計	売上高	44,696	46,019	1,323
	営業利益	2,905	2,961	56

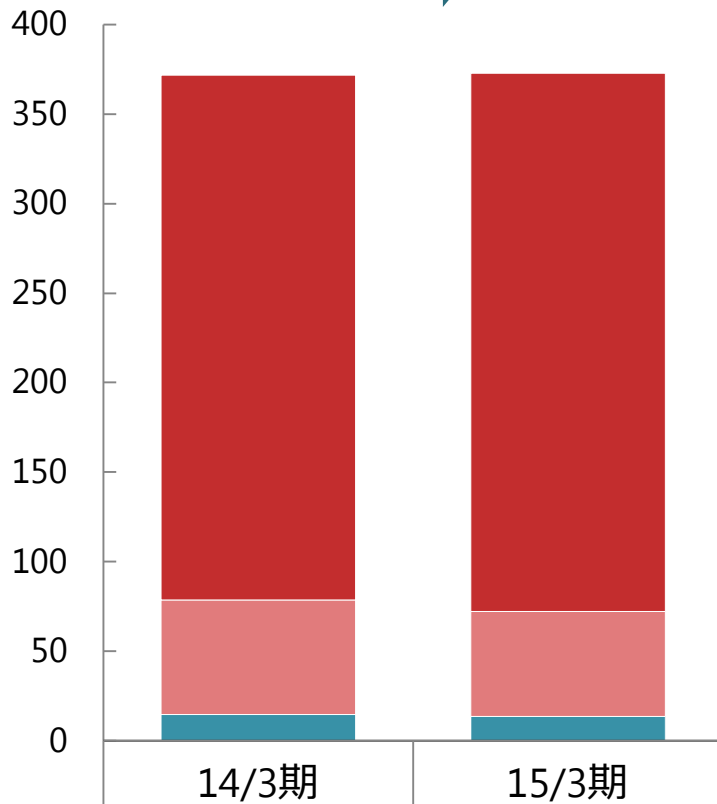
※営業利益合計数字にはセグメント間取引消去を反映

セグメント別売上高・営業利益【家庭用機器】

JANOME

売上高
(億円)

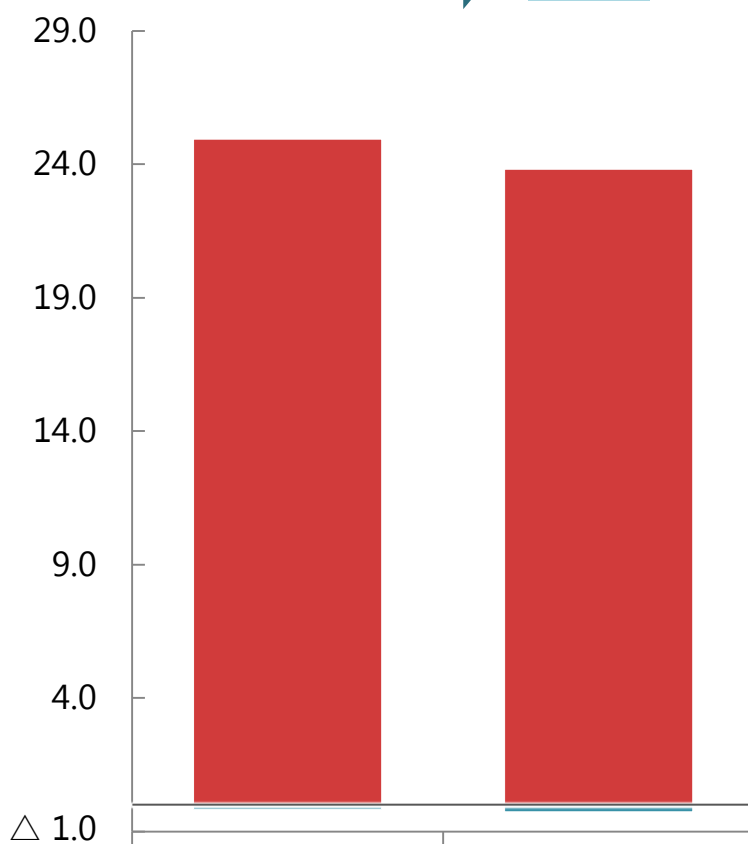
371.7 \rightarrow +1.3 373.0



■ 海外マシン	293.1	\rightarrow +7.4	300.5
■ 国内マシン	63.7	\rightarrow Δ 5.1	58.6
■ 24風呂	14.8	\rightarrow Δ 1.1	13.7

営業利益
(億円)

24.8 \rightarrow Δ 1.3 23.5



■ ミシン関連	25.0	23.8
■ 24風呂	Δ 0.2	Δ 0.3

販売台数四半期推移【家庭用機器】

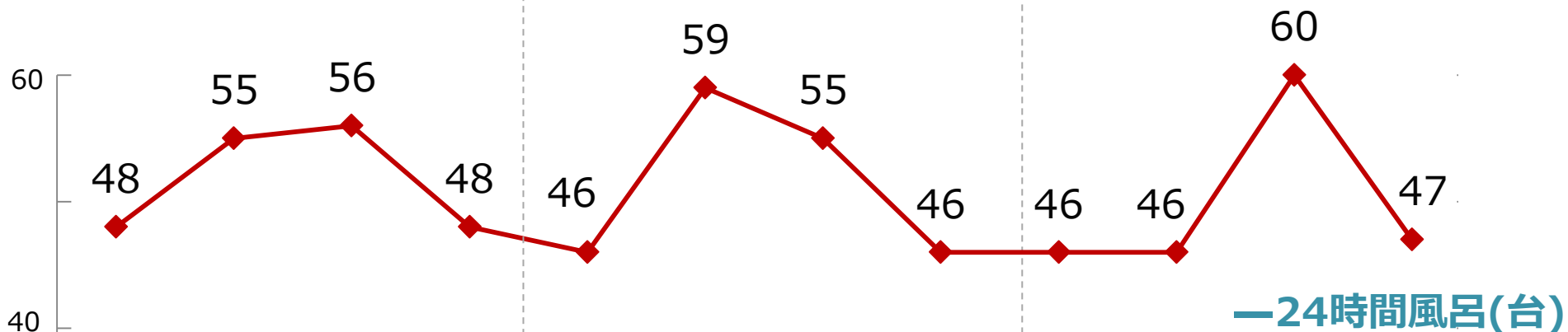
JANOME

—ミシン(万台)

13/3期 : 207

14/3期 : 206

15/3期 : 199

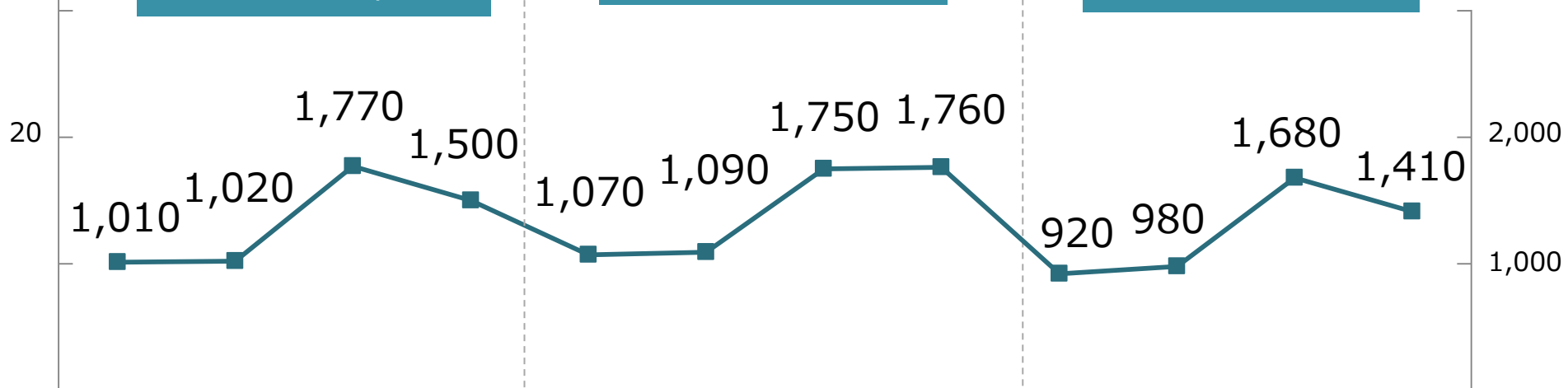


—24時間風呂(台)

13/3期 : 5,300

14/3期 : 5,670

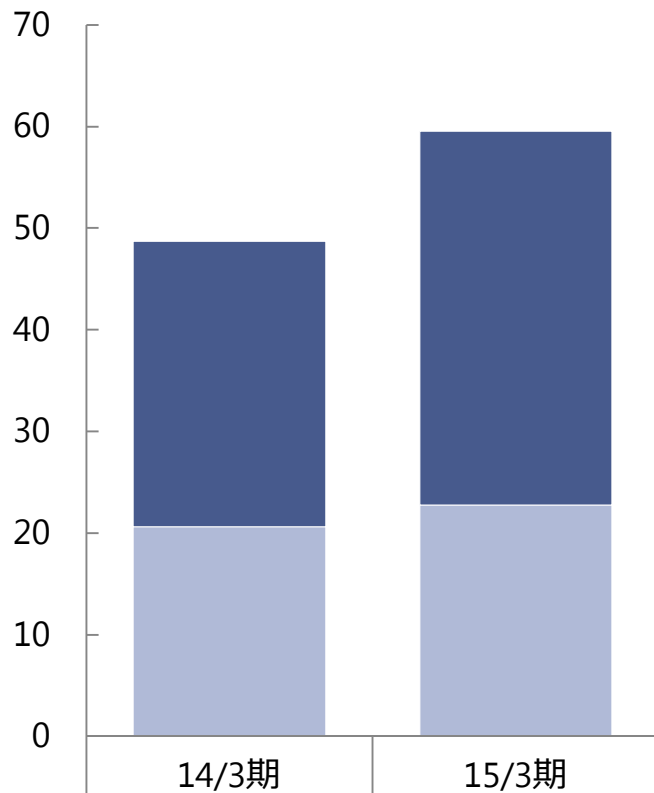
15/3期 : 4,990



セグメント別売上高・営業利益【産業機器】

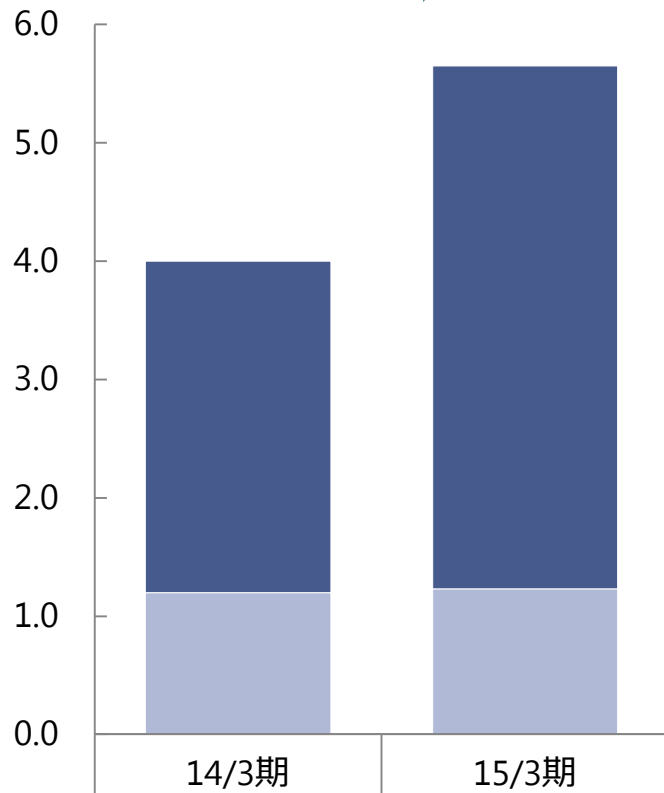
売上高
(億円)

48.7 \rightarrow 59.6



営業利益
(億円)

4.0 \rightarrow 5.6

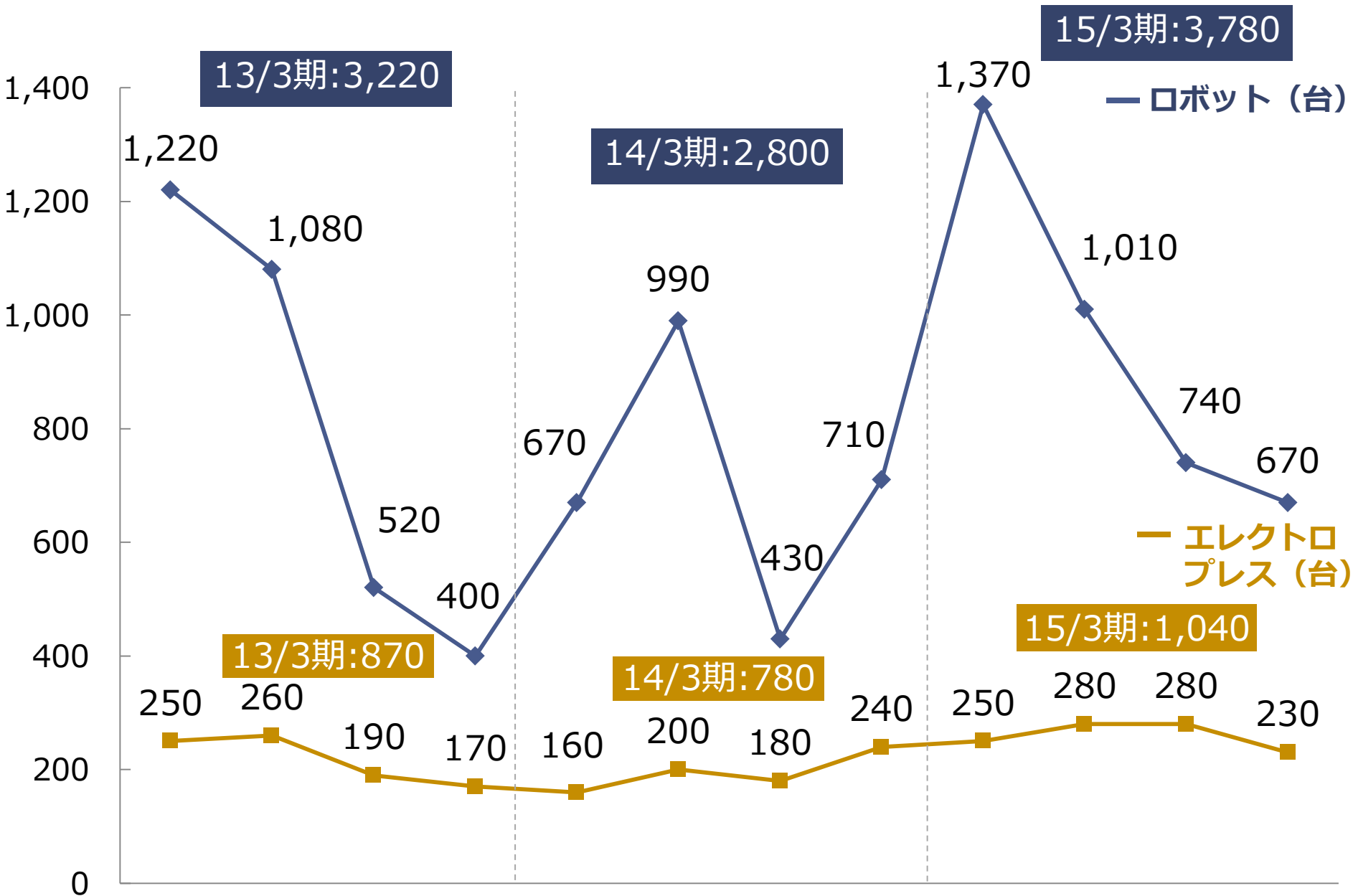


■ ロボット・プレス	28.1	\rightarrow 36.8
■ その他		
■ ダイカスト	20.6	\rightarrow 22.7

■ ロボット・プレス	2.8	4.4
■ その他		
■ ダイカスト	1.2	1.2

販売台数四半期推移【ロボット・プレス】

JANOME



(百万円)	13/3期末	14/3期末	15/3期末	増減
売上債権	6,184	6,621	7,644	1,023
たな卸資産	7,703	7,249	8,005	755
その他 流動資産	6,284	8,038	7,909	△130
固定資産	26,566	25,900	26,635	735
投資等	3,446	3,600	3,862	261
資産合計	50,183	51,410	54,055	2,645
買入債務	2,862	3,409	3,141	△268
有利子負債	18,362	16,508	15,436	△1,073
その他負債	12,586	13,375	13,782	407
純資産	16,373	18,118	21,696	3,578
(うち自己資本)	(15,835)	(17,465)	(20,942)	(3,477)
負債・ 純資産合計	50,183	51,410	54,055	2,645

◆資産

- ◇3Q～4Qの売上増加による売上債権の増加
- ◇海外での量販店向け製品、ソーイング関連商品の在庫補充によりたな卸資産増加
- ◇ジャノメダイカスト(山梨)新工場設立などにより固定資産増加

◆負債

- ◇有利子負債減少
- ◇利益剰余金、為替換算調整勘定増加

(百万円)	13/3期	14/3期	15/3期	増減
営業	637	3,801	2,387	△1,415
投資	△1,319	△654	△1,664	△1,010
財務	△627	△2,059	△1,406	653

2016年3月通期見込み

JANOME

(百万円)

	15/3期 実績	16/3期 見込み	差異
売上高	46,019	48,000	1,981
営業利益 [営業利益率]	2,961 6.4%	3,500 7.3%	539 0.9P増
経常利益 [経常利益率]	2,711 5.9%	3,300 6.9%	589 1.0P増
当期純利益	1,860	2,300	440
為替レート (対米ドル)	109.92円	115.00円	5.08円

蛇の目ミシン工業株式会社

本資料で記述されている計画・予測等は、当社が現時点で入手可能な情報から得られた判断に基づいて
おりますが、潜在的なリスクや不確実性を含んでおります。
そのため、今後、市場や為替レートの変動などを含む様々な要因により、実際の業績は記述されている
将来見通しとは大きく異なる結果となる可能性があることをご承知おきください。

2015年3月期 決算説明会
2015年5月18日