

2016年3月期 第2四半期 連結決算概要

2015年11月10日
蛇の目ミシン工業株式会社

業績の概要

(百万円)	15/3期 2Q累計	16/3期 2Q累計	増減
売上高	21,297	20,705	△592
売上原価 [売上原価率]	12,828 60.2%	12,261 59.2%	△566 1.0P減
営業利益 [営業利益率]	1,319 6.2%	771 3.7%	△547 2.5P減
経常利益 [経常利益率]	1,236 5.8%	1,013 4.9%	△222 0.9P減
四半期純利益	686	426	△260
為替レート (対米ドル)	103.04円	121.79円	18.75円

売上高 △2.8%

営業利益 △41.5%

ミシン販売台数 △14万台

ロボプレ販売台数△660台

◆ミシン・ロボット
新機種積極投入も
減収減益

◆ロシア向けミシン販売
減少の影響大
△11万台

経常利益

為替差益256百万円
(前期:差益2百万円)

法人税等 501百万円

前期比+184百万円
(要因:税務上欠損金減少)

四半期純利益 △37.9%

営業利益の増減要因

15/3期
2Q

16/3期
2Q

1,319

547百万円の減益

771

(百万円)

為替
影響
+70

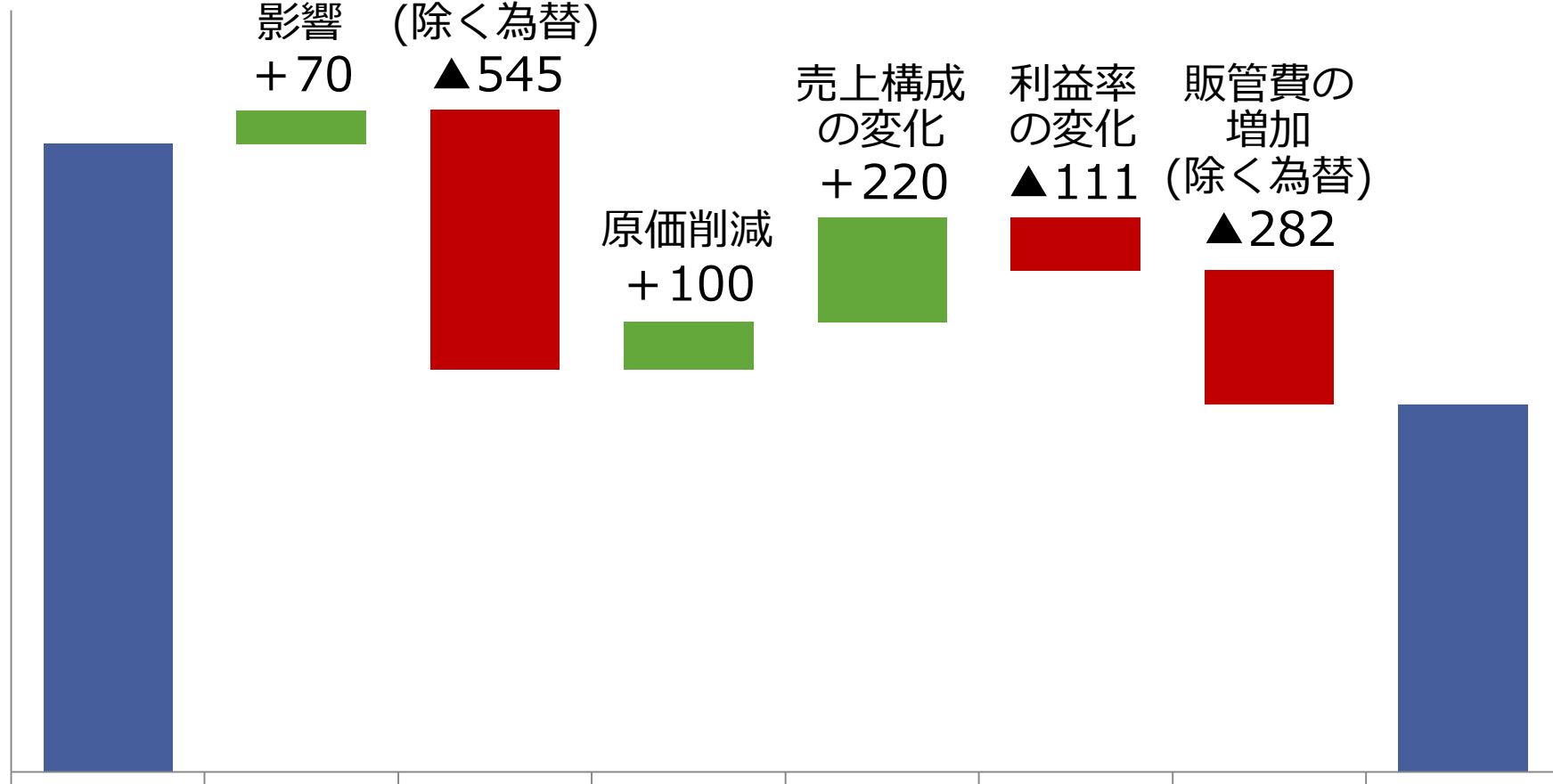
売上増減
(除く為替)
▲545

原価削減
+100

売上構成
の変化
+220

利益率
の変化
▲111

販管費の
増加
(除く為替)
▲282



事業セグメント別業績

(百万円)

		15/3期 2Q累計	16/3期 2Q累計	増減
家庭用機器	売上高	16,764 (78.7%)	16,468 (79.5%)	△295
	営業利益	944	570	△373
産業機器	売上高	3,186 (15.0%)	2,923 (14.1%)	△263
	営業利益	393	227	△166
その他	売上高	1,346 (6.3%)	1,313 (6.3%)	△32
	営業利益	13	△47	△61
合計	売上高	21,297	20,705	△592
	営業利益	1,319	771	△547

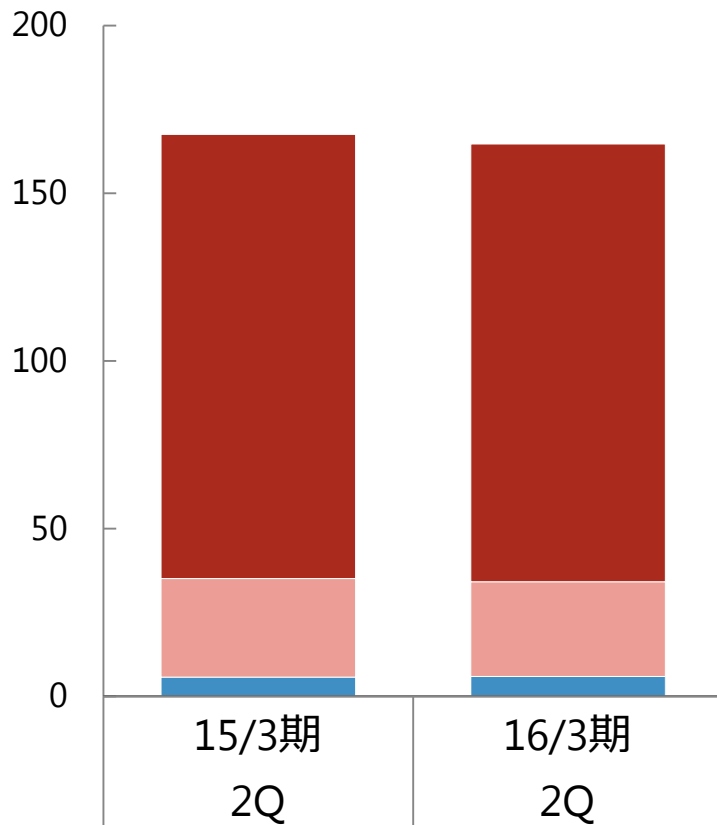
※営業利益合計数字にはセグメント間取引消去を反映

セグメント別売上高・営業利益【家庭用機器】

JANOME

売上高
(億円)

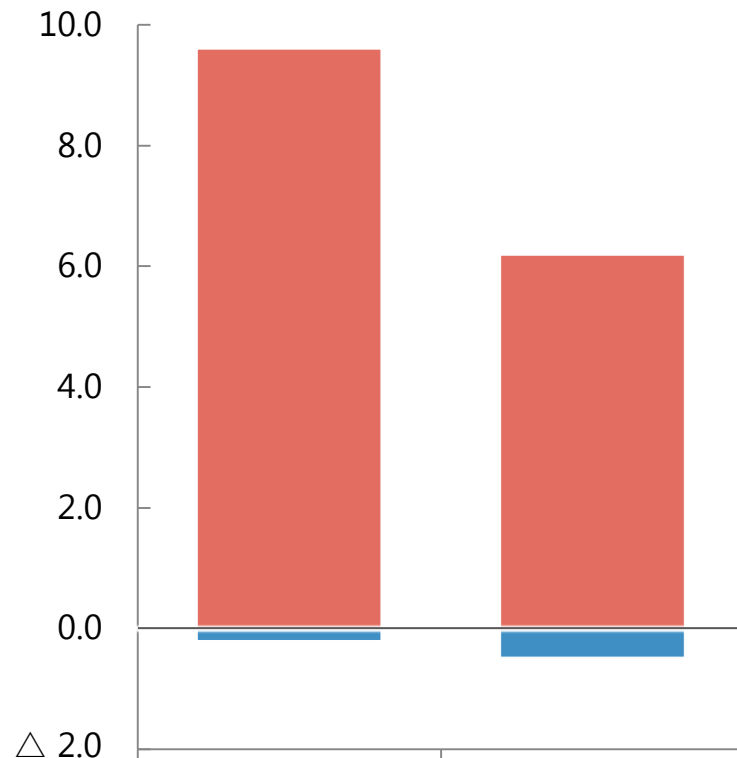
167.6 $\Delta 3.0$ 164.7



■ 海外マシン	132.4	$\Delta 1.8$	130.6
■ 国内マシン	29.5	$\Delta 1.3$	28.2
■ 24風呂	5.7	$+0.3$	6.0

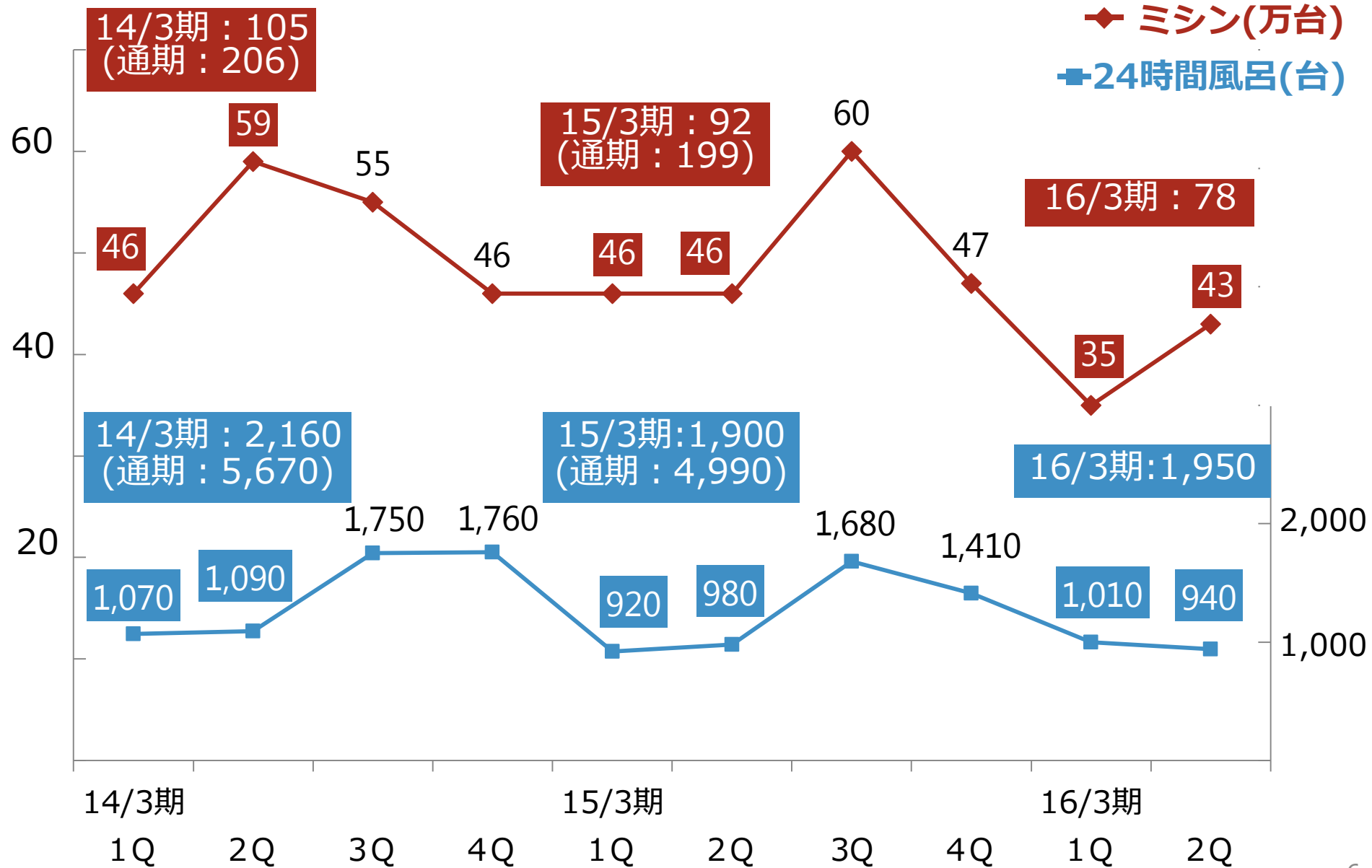
営業利益
(億円)

9.4 $\Delta 3.7$ 5.7



■ ミシン関連	9.6	$\Delta 3.4$	6.2
■ 24風呂	$\Delta 0.2$	$\Delta 0.3$	$\Delta 0.5$

販売台数四半期推移【家庭用機器】

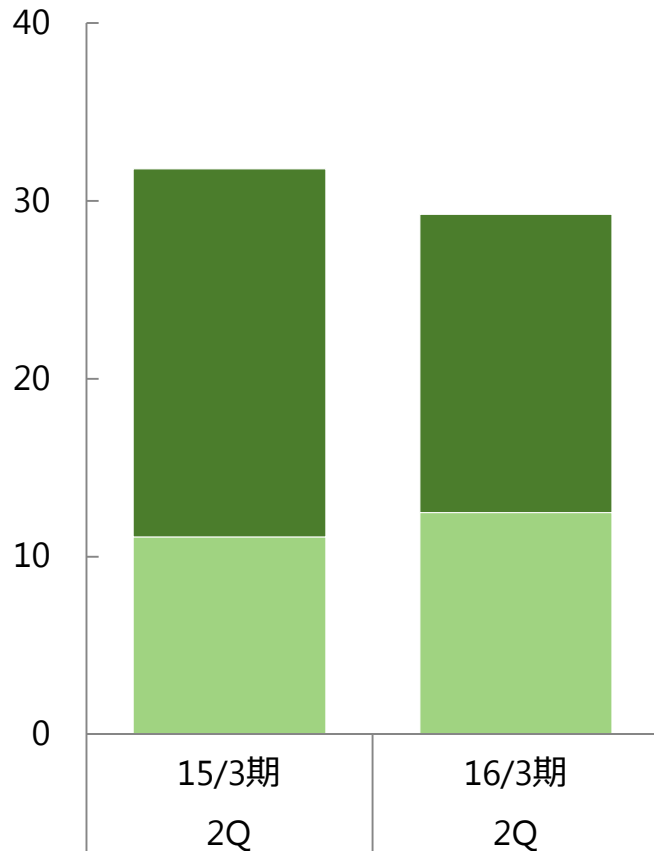


セグメント別売上高・営業利益【産業機器】

JANOME

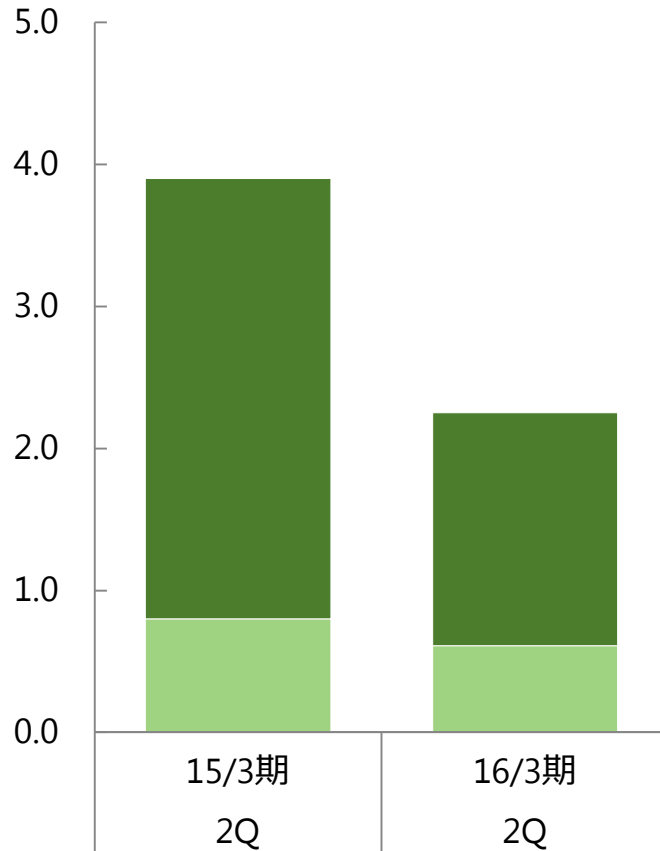
売上高
(億円)

31.8 $\Delta 2.6$ 29.2



営業利益
(億円)

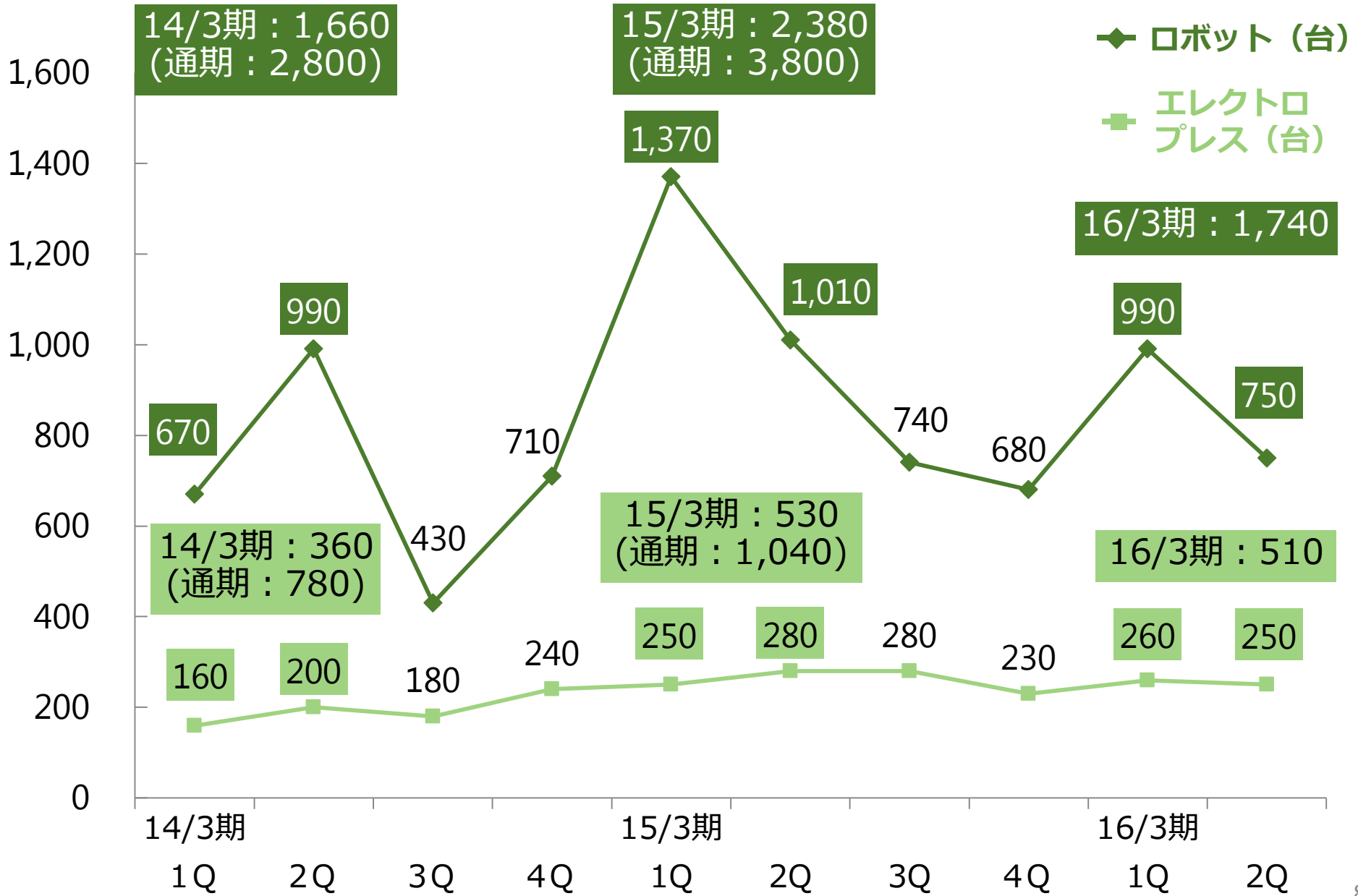
3.9 $\Delta 1.7$ 2.3



■ ロボット・プレス その他	20.7	$\Delta 3.9$	16.8
■ ダイカスト	11.1	+1.4	12.5

■ ロボット・プレス その他	3.1	$\Delta 1.5$	1.6
■ ダイカスト	0.8	$\Delta 0.2$	0.6

販売台数四半期推移【ロボット・プレス】



貸借対照表

	(百万円)	15/3期末	15/9期末	増減
流動資産	現預金	6,692	5,238	△1,453
	売上債権	7,644	7,518	△125
	たな卸資産	8,004	9,391	+1,386
	その他流動資産	1,216	1,178	△38
固定資産	固定資産	26,635	26,091	△543
	投資等	3,861	3,396	△465
資産合計		54,054	52,814	△1,240
負債	買入債務	3,140	3,726	+586
	有利子負債	15,435	14,722	△713
	その他負債	13,782	12,949	△833
純資産		21,696	21,416	△279
負債・純資産合計		54,054	52,814	△1,240

◆資産

流動資産

- ◇たな卸資産増加・設備資金支払による「現預金」減少
- ◇クリスマス商戦、新製品リリースに向けた生産増による「たな卸資産」増加

固定資産

- ◇「固定資産」の減少要因：減価償却と為替換算
- ◇ブラジル現地法人の連結開始(当期から)による関係会社株式減少

◆負債

- ◇「有利子負債」は単体で約1,200百万円減
- ◇未払設備資金(ジャノメダイカスト工場、ソフトウェア)減少

◆純資産

- ◇タイバーツ・台湾ドルの円高による為替換算調整勘定の減少

2016年3月通期見込み

(百万円)

	16/3期 2Q実績	16/3期 通期見込み	通期見込み までの 下期目標数値	15/3期 下期実績
売上高	20,705	45,000	24,294	24,722
営業利益 [営業利益率]	771 3.7%	2,500 5.6%	1,729	1,641 6.6%
経常利益 [経常利益率]	1,013 4.9%	2,600 5.8%	1,587	1,475 6.0%
当期純利益	426	1,500	1,074	1,174
為替レート (対米ドル)	121.79円	—	115.00円	116.81円

※16/3期 通期業績予想については当初公表数値から修正しております。

蛇の目ミシン工業株式会社

本資料で記述されている計画・予測等は、当社が現時点で入手可能な情報から得られた判断に基づいて
おりますが、潜在的なリスクや不確実性を含んでおります。
そのため、今後、市場や為替レートの変動などを含む様々な要因により、実際の業績は記述されている
将来見通しとは大きく異なる結果となる可能性があることをご承知おきください。

2016年3月期 第2四半期
【連結決算概要】