

第81期中間決算説明会

蛇の目ミシン工業株式会社

2006年11月9日

将来予想に関する注意事項

本資料で記述されている業績予想ならびに将来予測は、現時点で入手可能な情報に基づき当社が判断した予想であり、潜在的なリスクや不確実性が含まれております。そのため、様々な要因により、実際の業績は記述されている将来見通しとは異なる結果となる可能性があることをご承知おきください。

中間期業績

JANOME

単位：百万円・台

		2005/9 実績	2006/9 実績	当初公表数字 (2006. 5. 9付け)
連結	売上高	22,975	23,144	23,000
	〔営業利益〕	〔1,234〕	〔958〕	—
	経常利益	1,054	829	1,000
	当期純利益	601	191	200
個別	売上高	19,950	19,009	18,000
	〔営業利益〕	〔1,063〕	〔628〕	—
	経常利益	1,952	1,313	1,300
	当期純利益	1,686	776	600
マシン販売台数(連結)		755,465	799,494	—
ロボット・プレス販売台数		1,177	1,197	—
24時間風呂販売台数		3,956	3,606	—

連結 業績推移(上期)

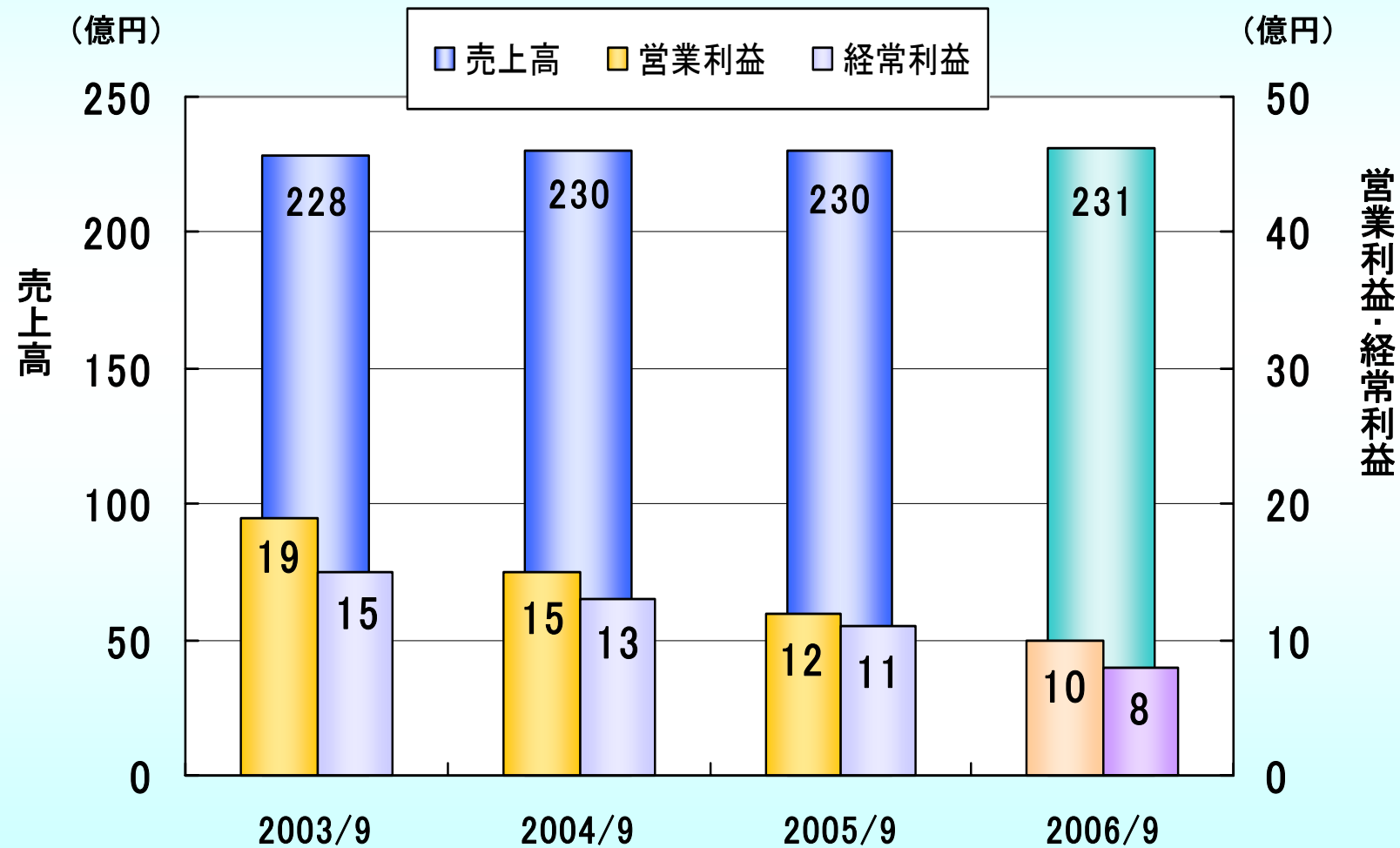
為替レート (円/US\$)

118.04

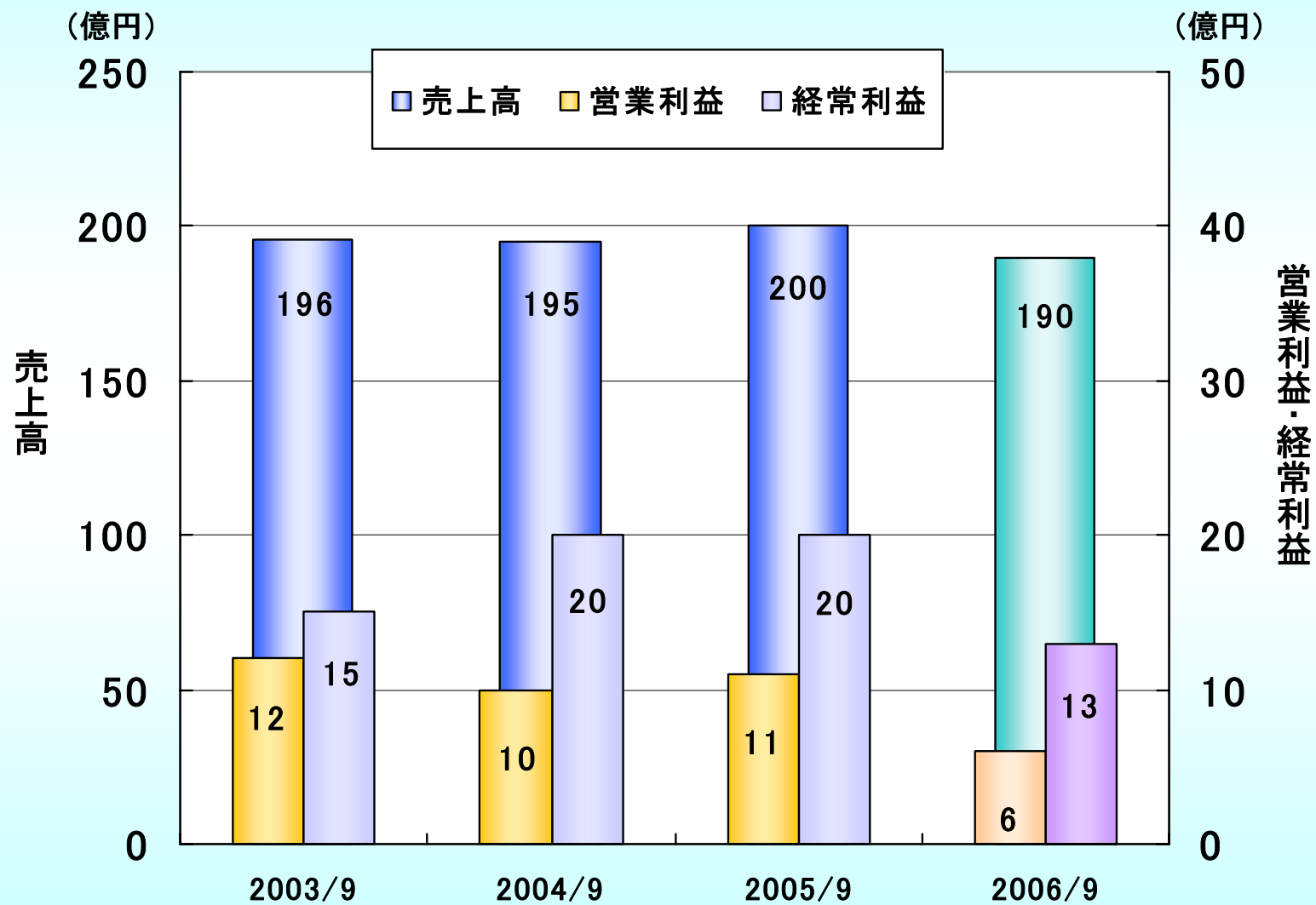
109.86

109.48

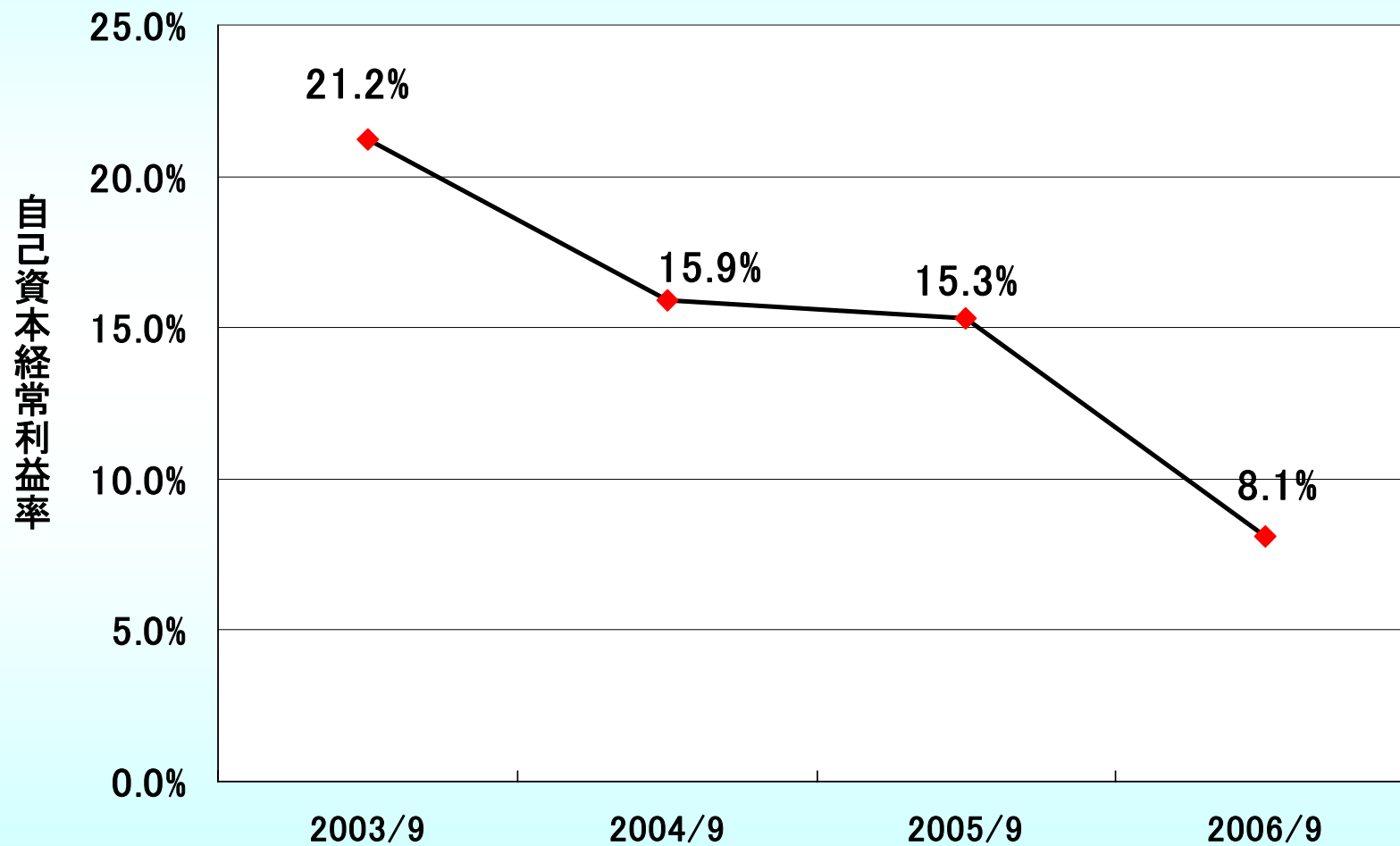
115.37



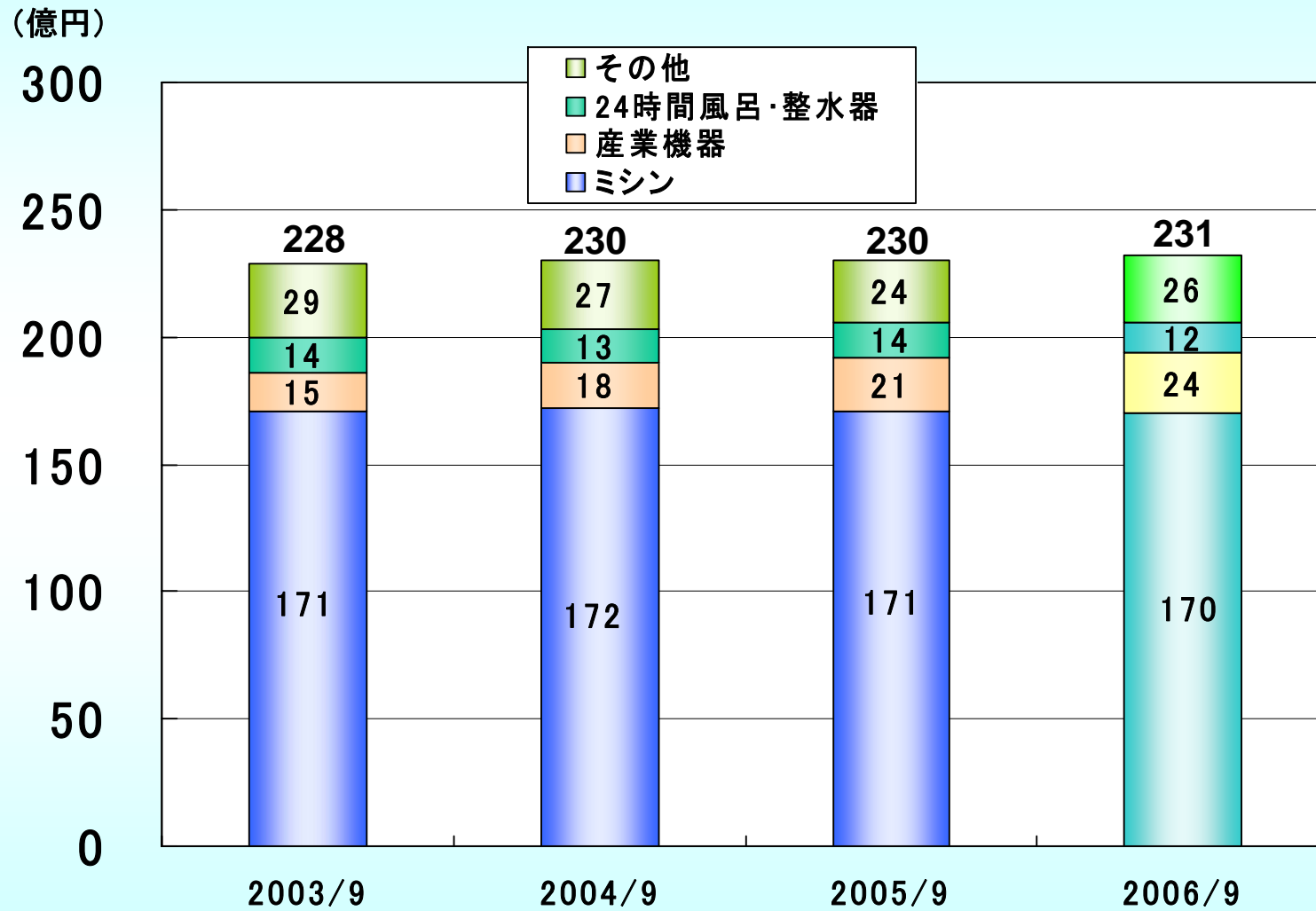
個別 業績推移(上期)



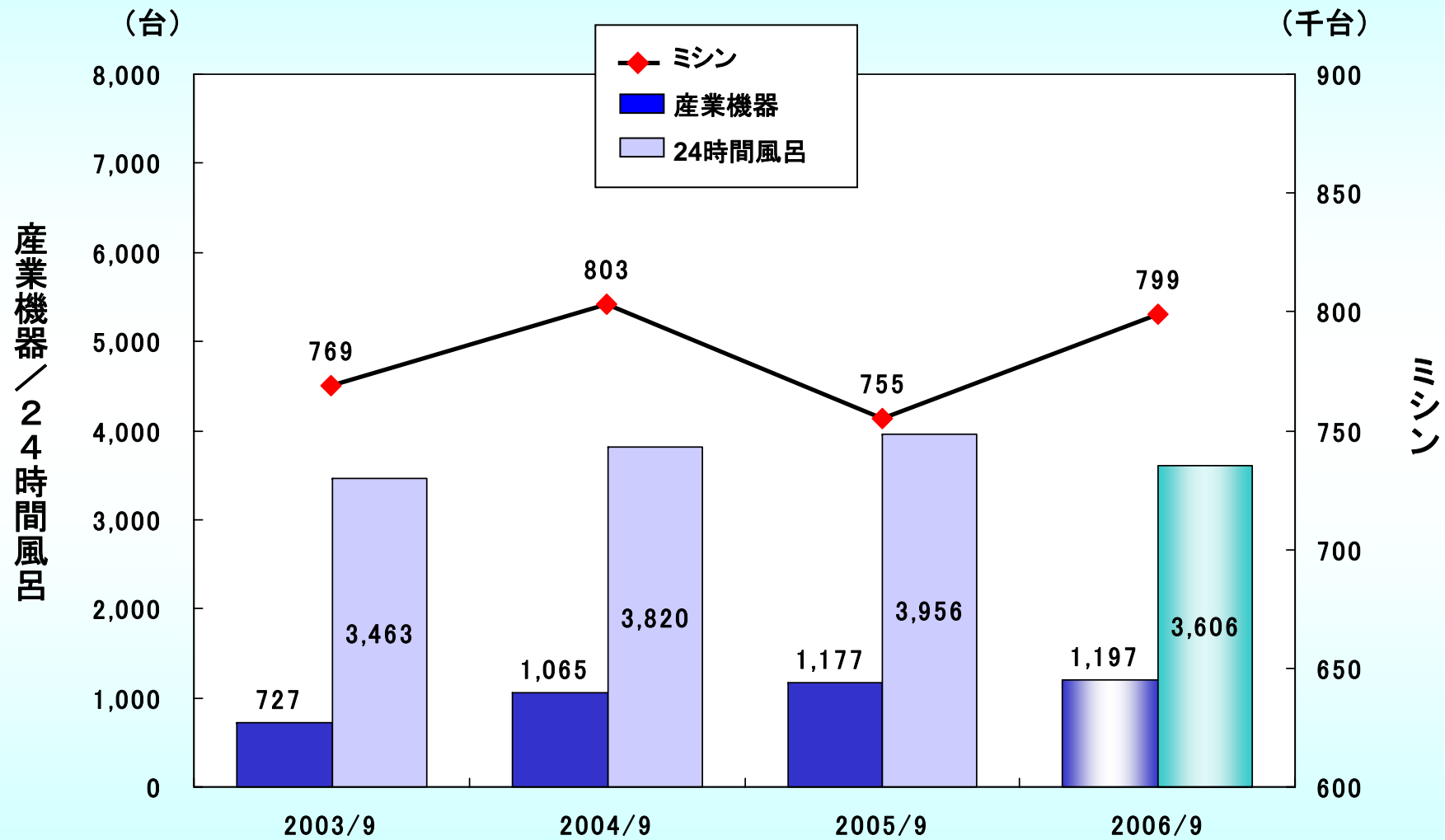
連結ROE(自己資本經常利益率)推移



事業別連結売上高推移(上期)

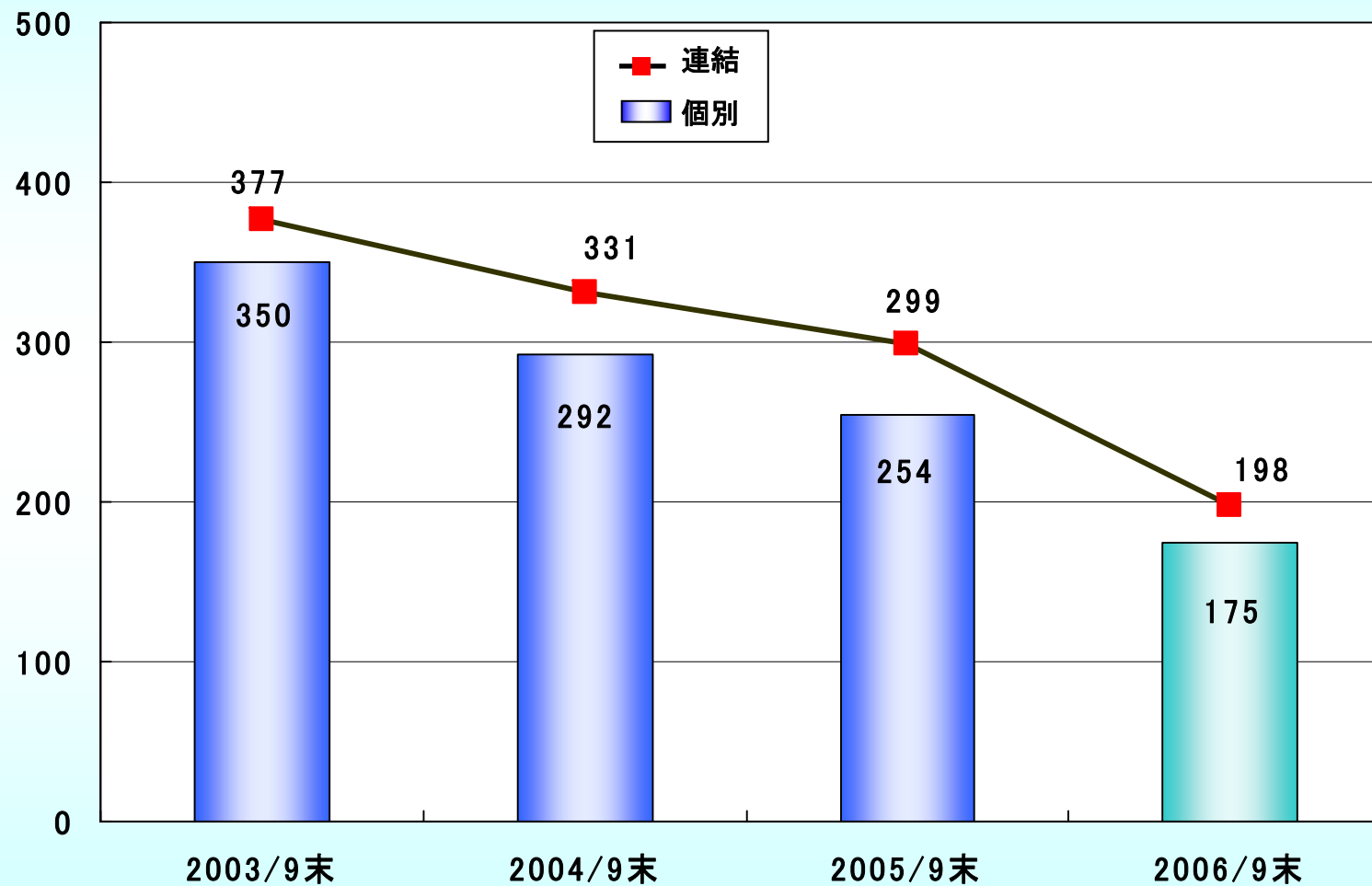


事業別連結売上数量推移(上期)



有利子負債残高推移

(億円)



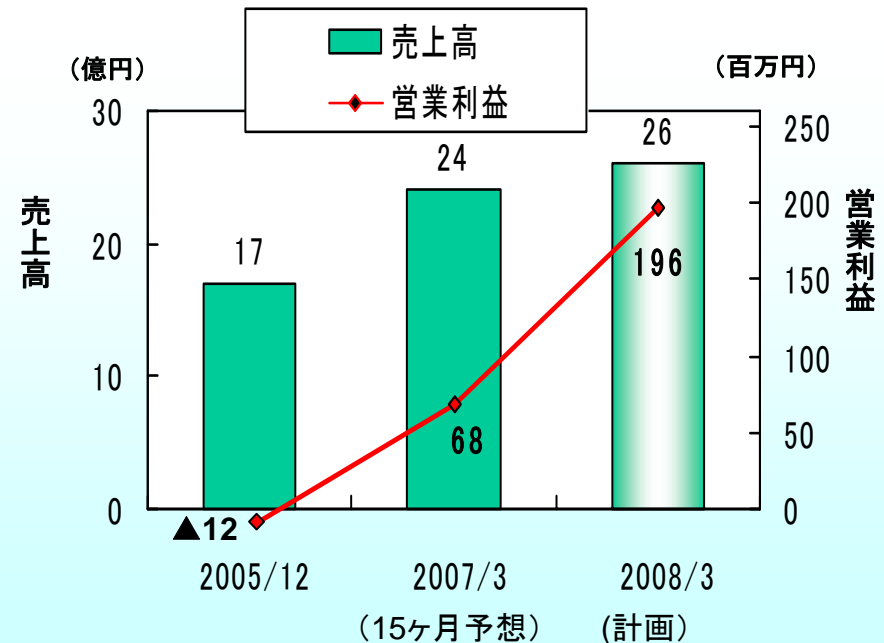
“エルナ”ブランドの取得



<エルナ社の概要>



創業: 1940年
創業地: スイス
売上高: 約17億円(2005年12月期)
拠点: スイス(ジュネーブ)
 米国(シカゴ)

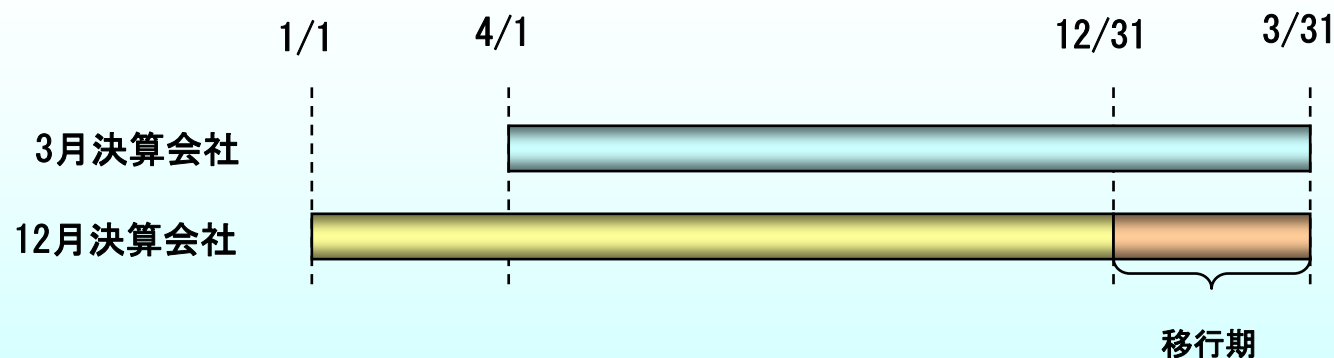


連結子会社の決算期統一

現在、連結子会社21社中7社が12月決算ですが、効率的な連結事業運営の推進、経営成績に関する開示情報の精度向上を図るため、12月決算連結子会社の決算期を変更し、当社の3月決算に統一する。

<連結通期実績の取扱>

2007年3月期の連結通期業績は、決算期の変更を行う子会社については移行期(2007年1月～3月)を含めた15ヶ月の損益を反映



JUMP-2 PLANの目標

1. “Renewal & Growth(更新と成長)”による高収益体質企業の実現
積極的な投資の実施により更なる成長を目指す
2. お客様、株主様、従業員などのステークホルダーの満足度アップを実現する
3. 3大事業(家庭用ミシン、産業機器、24時間風呂)の更なる拡大
 - ・家庭用ミシン: 家庭用ミシンを使う喜びの提供と高付加価値製品の提供
 - ・産業機器: グローバルな営業展開の推進
 - ・24時間風呂: 認知度アップで市場拡大を目指す

JUMP-2 PLAN(当初計画)

単位：百万円・台

		2007/3 (1年目)	2008/3 (2年目)
連結	売上高	50,000	51,500
	経常利益	2,800	3,600
	[経常利益率]	5.6 %	7.0 %
	[ROA]	4.8 %	6.2 %
	当期純利益	1,200	1,700
個別	売上高	38,500	40,700
	経常利益	2,400	2,700
	[経常利益率]	6.2 %	6.6 %
	[ROA]	4.7 %	5.4 %
	当期純利益	1,200	1,400
マシン販売台数(連結)		1,730,000	1,800,000
ロボット・プレス販売台数		2,800	3,250
24時間風呂販売台数		10,900	12,400

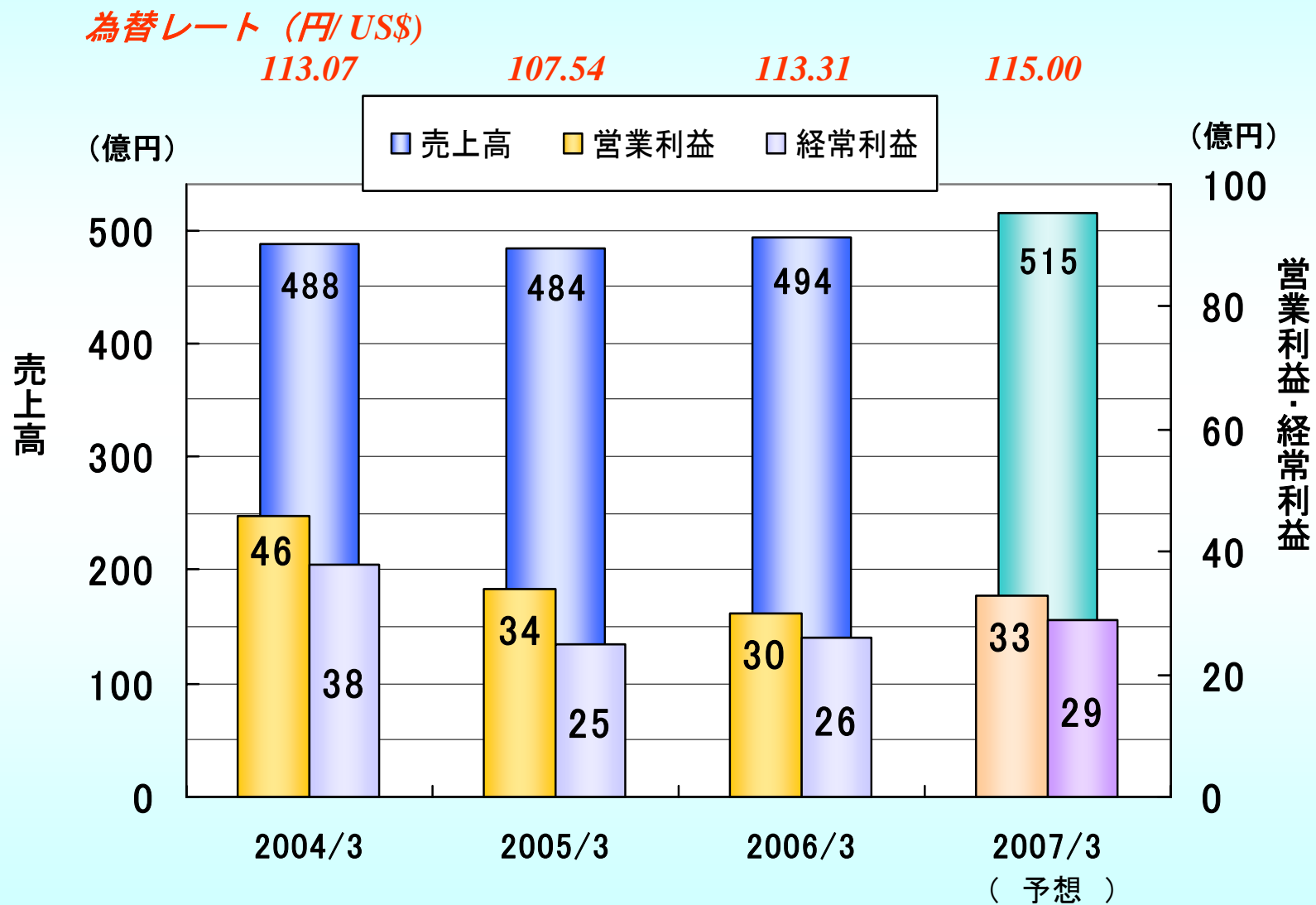
通期業績予想

JANOME

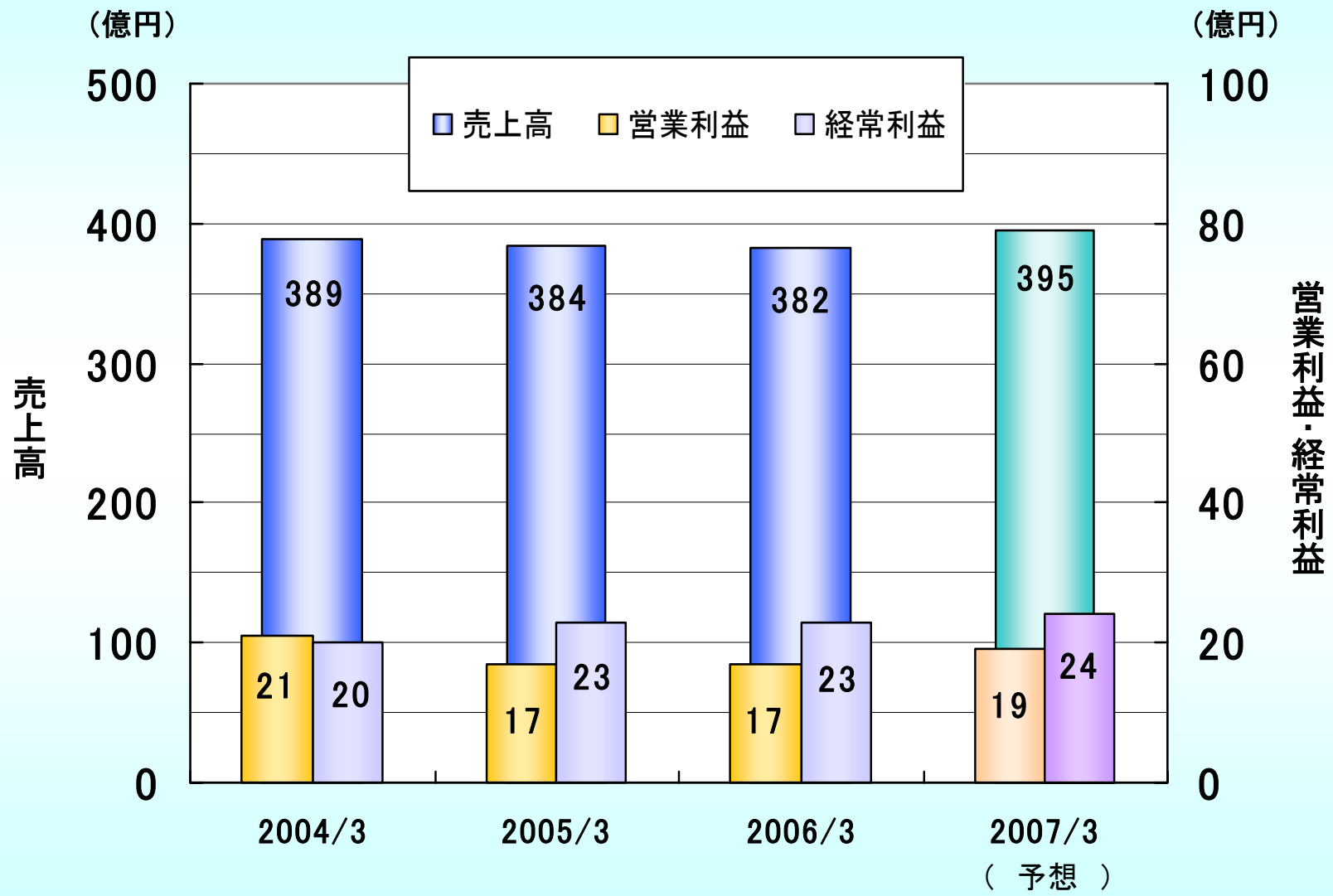
単位：百万円・台

		2005/3 実績	2006/3 実績	2007/3 予想	内、決算期変更 およびエルナ分
連結	売上高	48,438	49,376	51,500	1,500
	経常利益	2,538	2,575	2,900	100
	[経常利益率]	[5.2 %]	[5.2 %]	[5.6 %]	---
	[ROA]	[4.0 %]	[4.3 %]	[4.9 %]	---
	当期純利益	▲4,512	2,384	1,250	50
個別	売上高	38,368	38,204	39,500	---
	経常利益	2,322	2,285	2,400	---
	[経常利益率]	[6.1 %]	[6.0 %]	[6.1 %]	---
	[ROA]	[4.1 %]	[4.4 %]	[4.6 %]	---
	当期純利益	▲3,915	2,477	1,200	---
ミシン販売台数(連結)		1,816,963	1,699,152	1,760,000	30,000
ロボット・プレス販売台数		2,029	2,470	2,600	---
24時間風呂販売台数		9,598	9,775	9,800	---

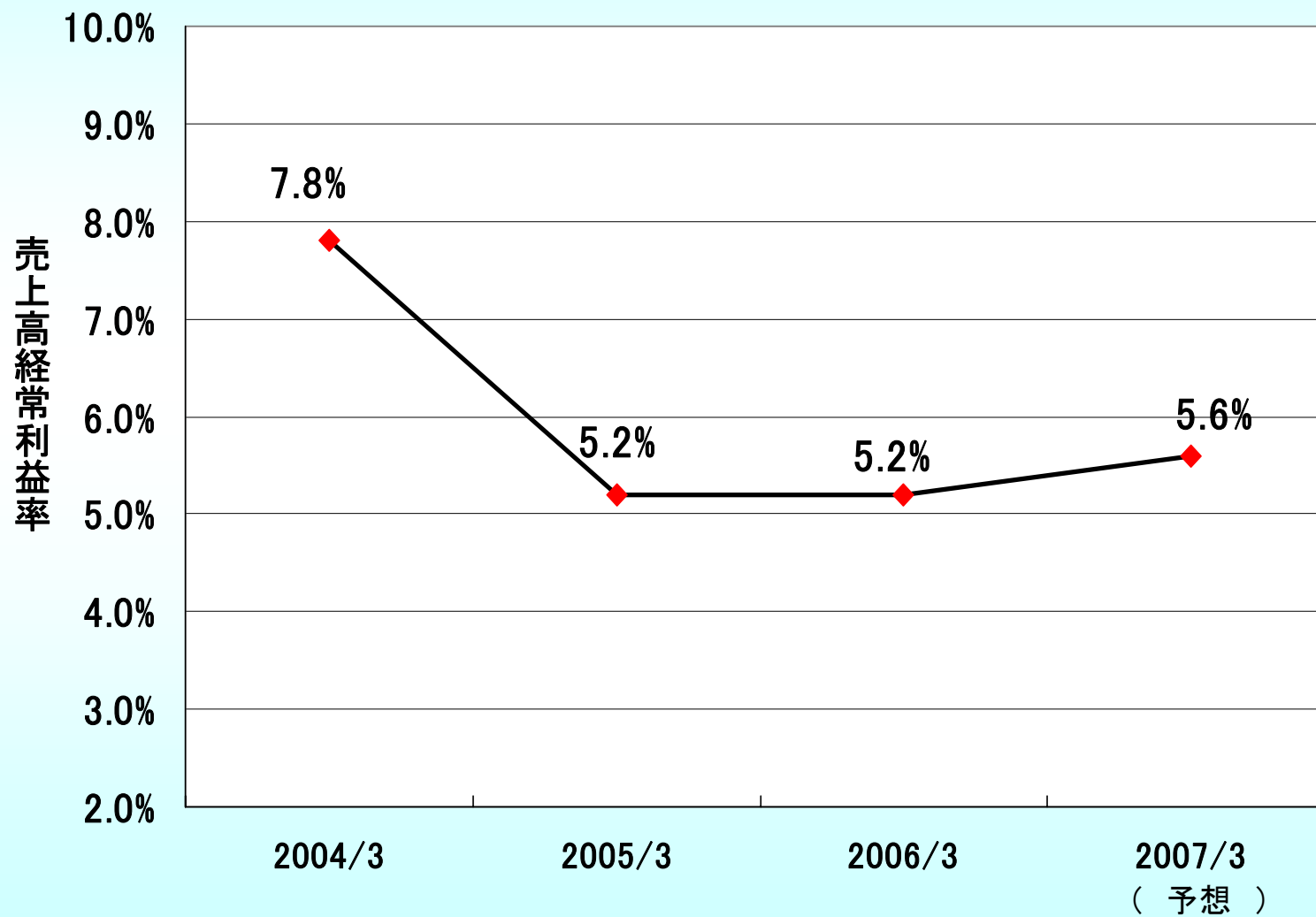
連結 業績推移(通期予想)



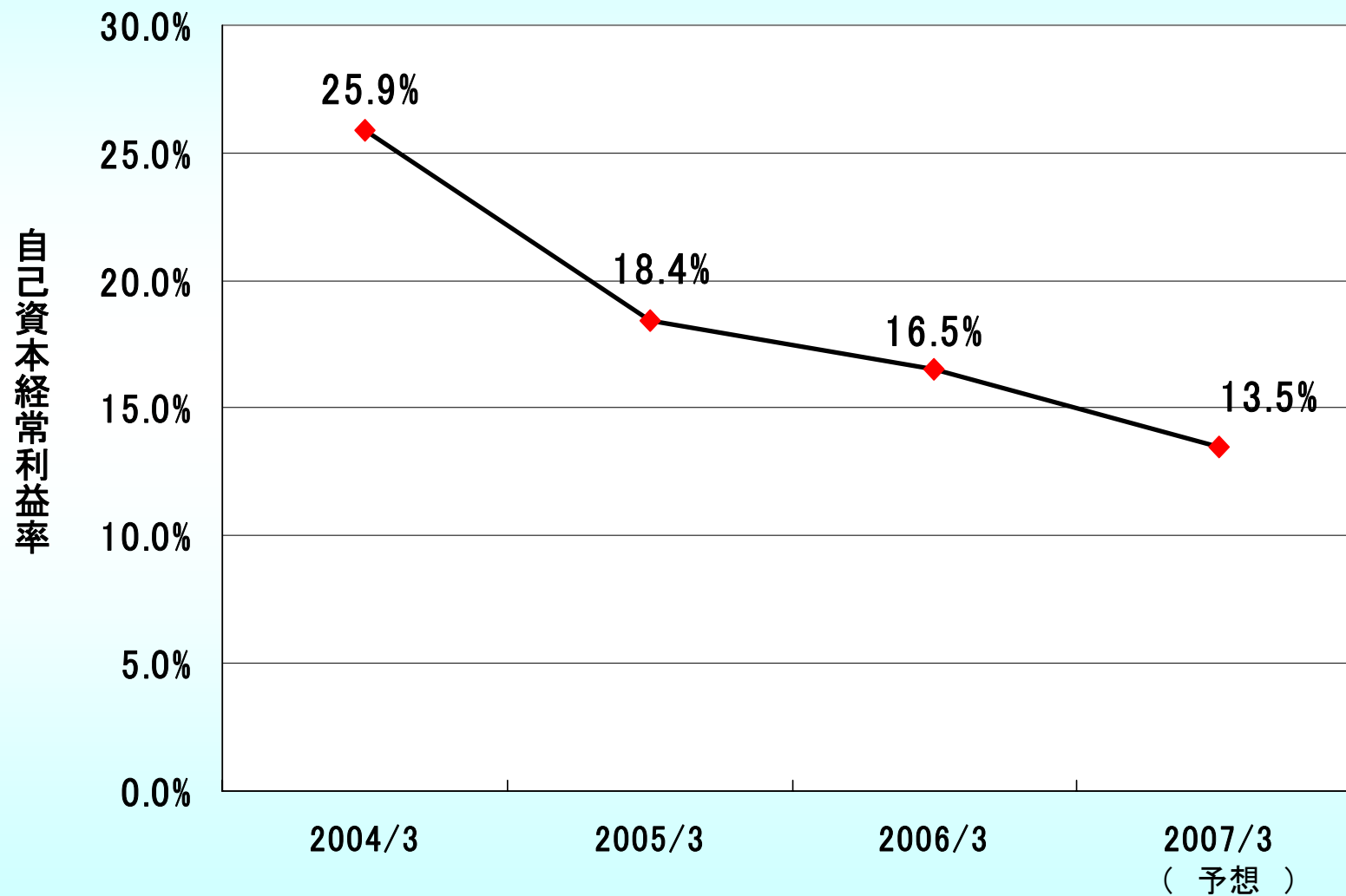
個別 業績推移(通期予想)



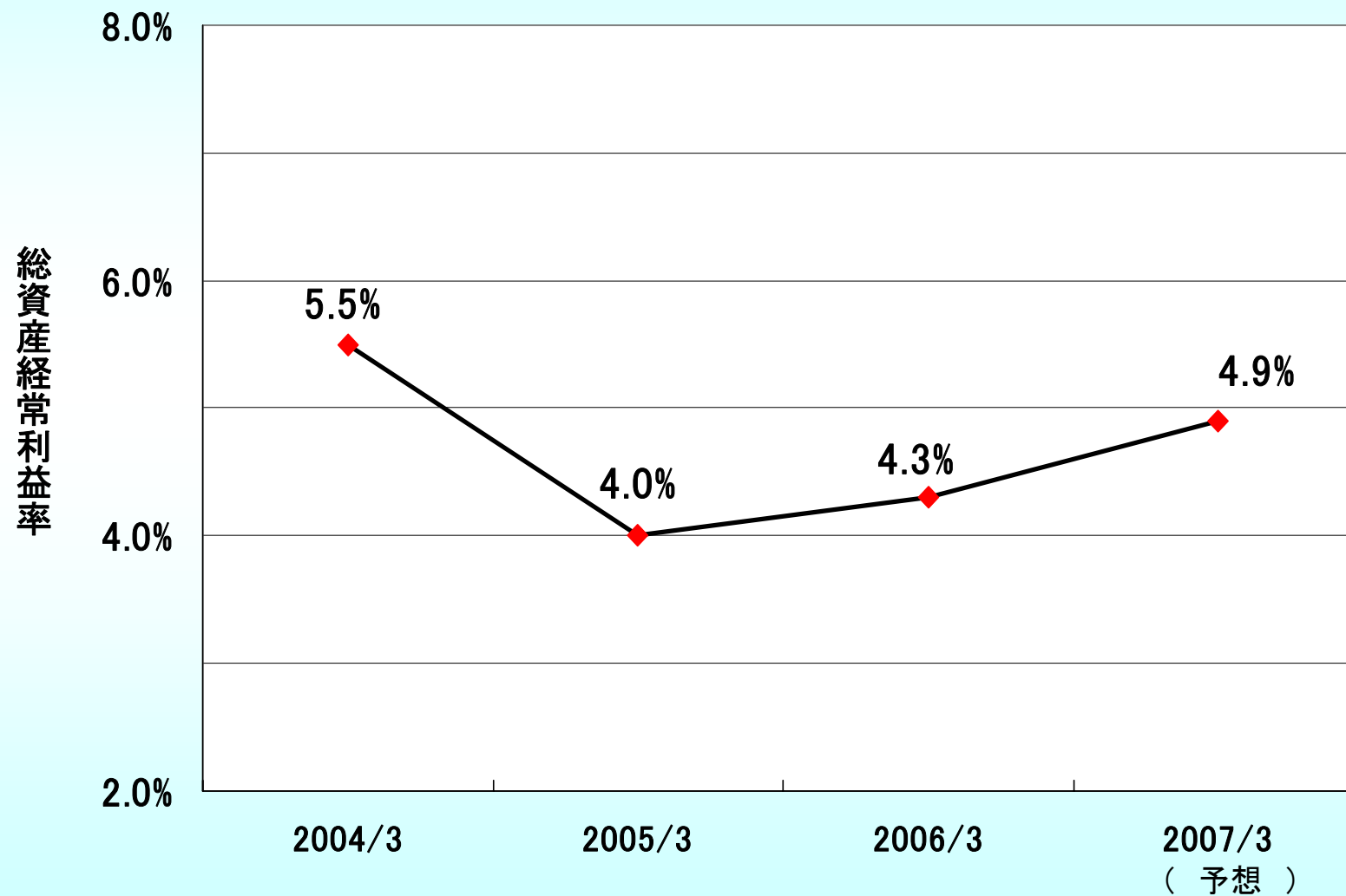
連結 売上高経常利益率推移(通期予想)



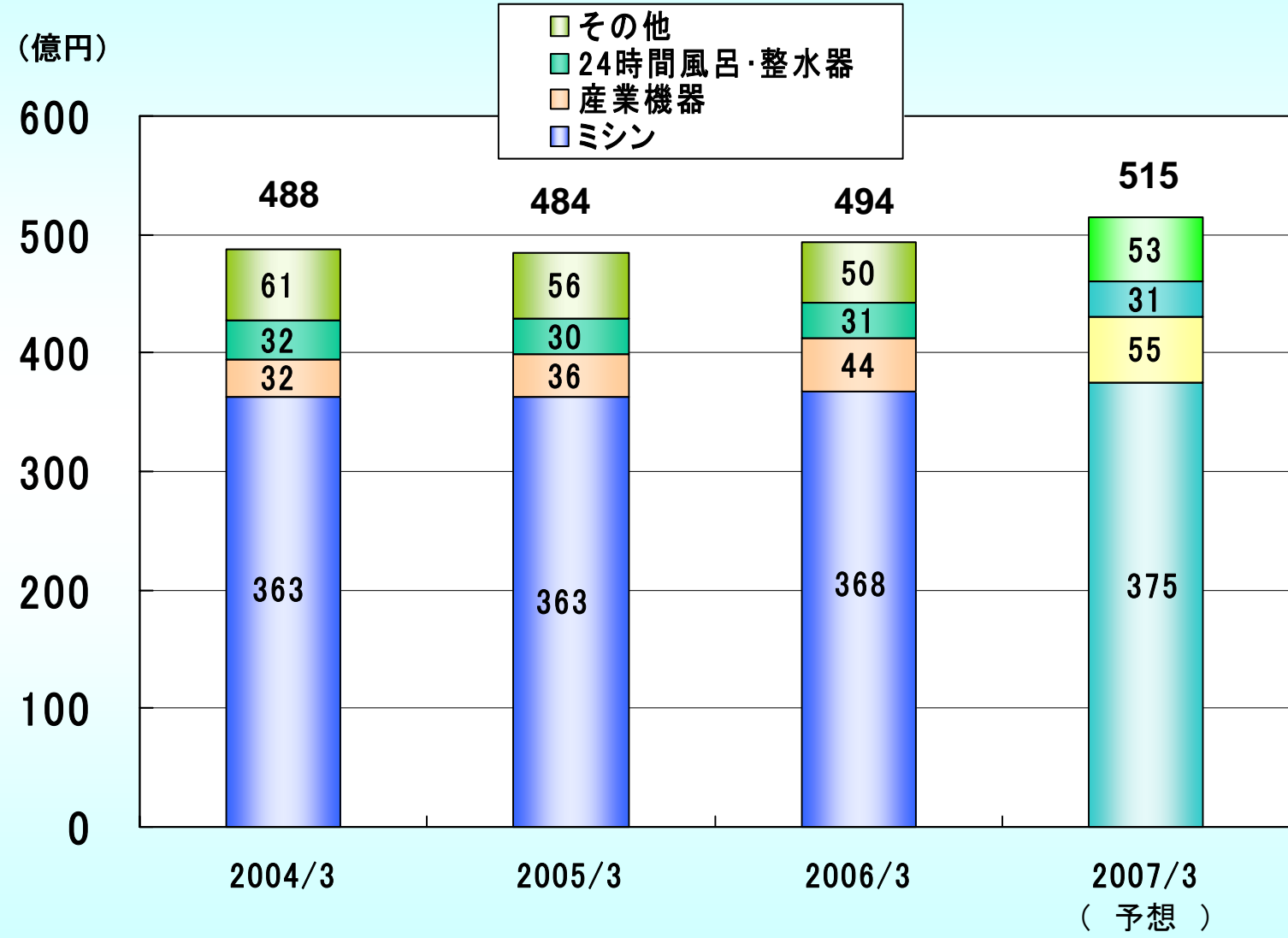
連結ROE(自己資本經常利益率)推移



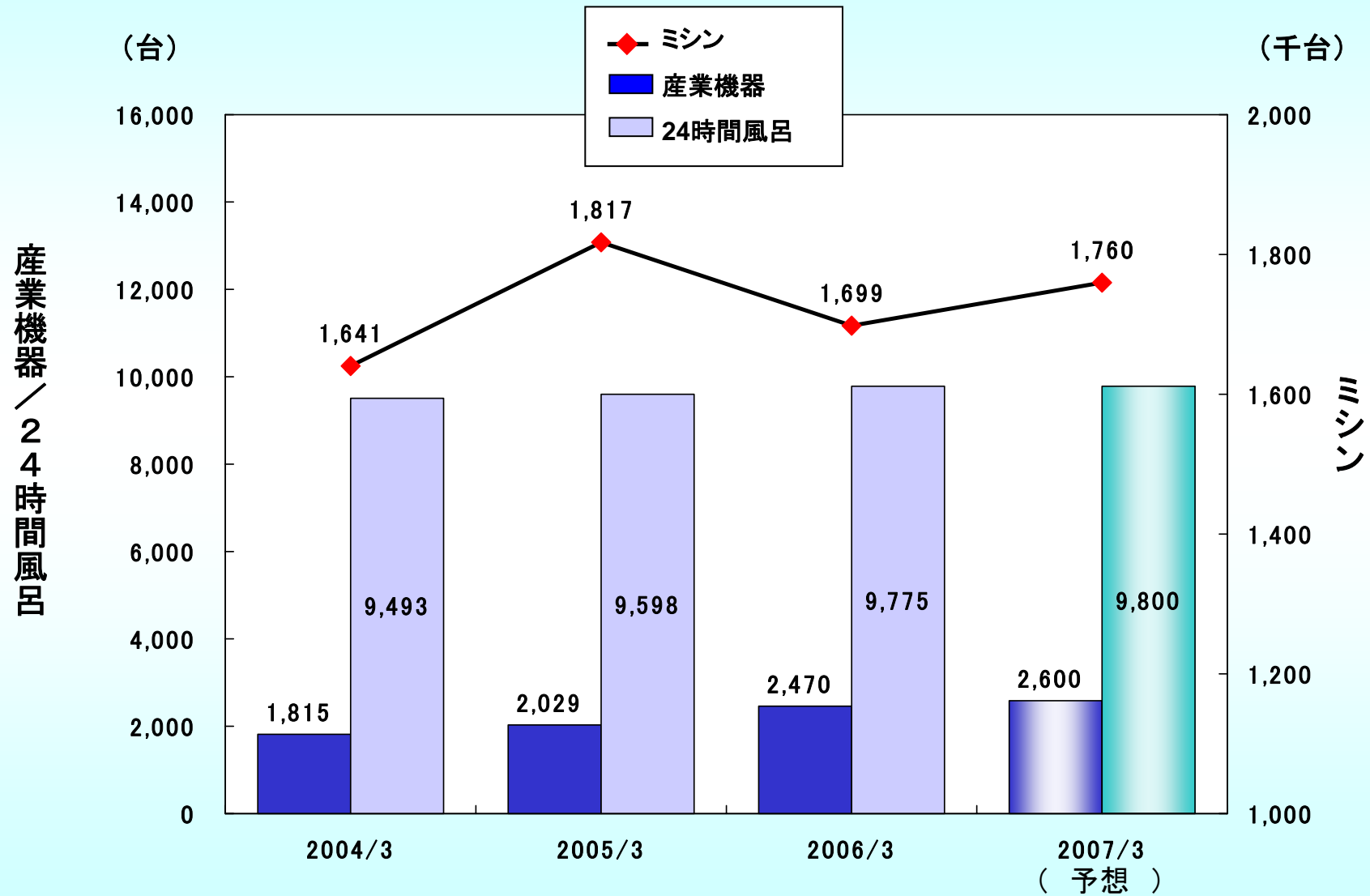
連結ROA(総資産経常利益率)推移



事業別連結売上高推移(通期予想)



事業別連結売上数量推移(通期予想)



ジャノメ・インターナショナル・ カンファレンス・タイランド2006

(2006年10月1日～5日 タイ:パタヤにて開催)



第30回 2006日本ホビーショー

(2006年5月11日～5月13日 東京ビッグサイトにて開催)



蛇の目ミシン工業株式会社