

「2016中国国際工業博覧会」出展のご案内

弊社海外販社である車楽美機械設備(上海)有限公司が、2016年11月に国家会展中心（上海虹橋CBD核心区）にて開催されます「2016年中国国際工業博覧会」へ出展致します。

ブースでは最新の卓上ロボット・サーボプレス等を展示し、各アプリケーションでのデモンストレーションを行います。是非ともご来場賜りますようご案内申し上げます。

展示会名	:	2016年中国国際工業博覧会（ロボット展） http://rs.ciif-expo.com/
開催期間	:	2016年11月1日（火）～11月5日（土）
会場	:	国家会展中心（上海虹橋CBD核心区）
ブース	:	8.1H号館 C175
展示内容	:	次頁をご参照ください



<お問い合わせ>

車楽美機械設備(上海)有限公司

Tel : +86-21-62788225 Fax : +86-21-62788235

Email : support@janomeie.com.cn

《主な出展品》

卓上ロボット JR3000 シリーズ

生産設備の可能性を広げるフラグシップ卓上ロボット。
性能・使い易さの向上と共に自動化やネットワーク化に対応。
画像処理システムとレーザーによる位置補正のデモンストレーションや、USBカメラの
簡単ティーチングデモンストレーション、ロボット補助軸と3軸コードルアジャスタを
搭載したディスパンスのデモンストレーションをいたします。
弊社独自仕様のカメラ補正や、ロボット本体の高剛性によって短縮されたカメラ
の制動時間をご覧ください。



卓上ロボット JR2000Nシリーズ

卓上ロボットに求められる重要な機能を盛り込んだ卓上ロボットのリファレンスモデル。
塗布、ねじ締め、はんだ、基板分割、CCDカメラ等、多彩なアプリケーションに対応。
ねじ締めのデモンストレーションをいたします。



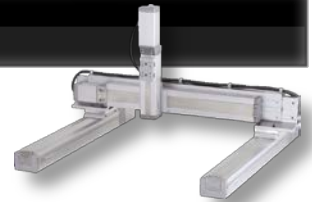
卓上ロボット JR2000NERTシリーズ

JR2000NEシリーズにスピンドルモーターを取り付けたルーターカット方式の基板分割ロボット。



直交ロボット JC-2シリーズ

インラインに最適な直交ロボット。
軌跡性能の良さをご覧ください。ドローイングのデモンストレーションをいたします。



エレクトロプレス (サーボプレス) JP-S シリーズ

スペースファクターを重視した、シリンダータイプのサーボプレス。
サイズとコストのスリム化を実現。
豊富なインターフェースを備えた組み込み型サーボプレスが、タッチパネルPC (HMI) にも対
応してバージョンアップ。



エレクトロプレス (サーボプレス) JP5シリーズ

速度アップ、精度アップ、通信機能強化でリニューアルしたJP5シリーズ。
リリースしたばかりのJP5シリーズを一足早く出展致します。



エレクトロプレス (サーボプレス) JP 4シリーズ

ハイレベルの性能を持つサーボプレスのリファレンスモデル。
高精度且つ豊富な加圧駆動モードで様々な加圧条件に対応。

