

第79期中間決算説明会

蛇の目ミシン工業株式会社

2004年11月8日

中間期業績

百万円 **JANOME**

		04年9月期 実績	03年9月期 実績	当初 公表数字 (04.5.11 付)	公表数字 (04.10.29付)
連結	売上高	22,990	22,761	23,500	23,000
	営業利益	1,507	1,875	-	-
	経常利益	1,271	1,473	1,500	1,300
	当期純利益	504	747	500	500
個別	売上高	19,545	19,611	20,000	19,500
	営業利益	985	1,178	-	-
	経常利益	1,999	1,473	1,900	2,000
	当期純利益	1,409	976	1,000	1,400

通期業績予想

百万円

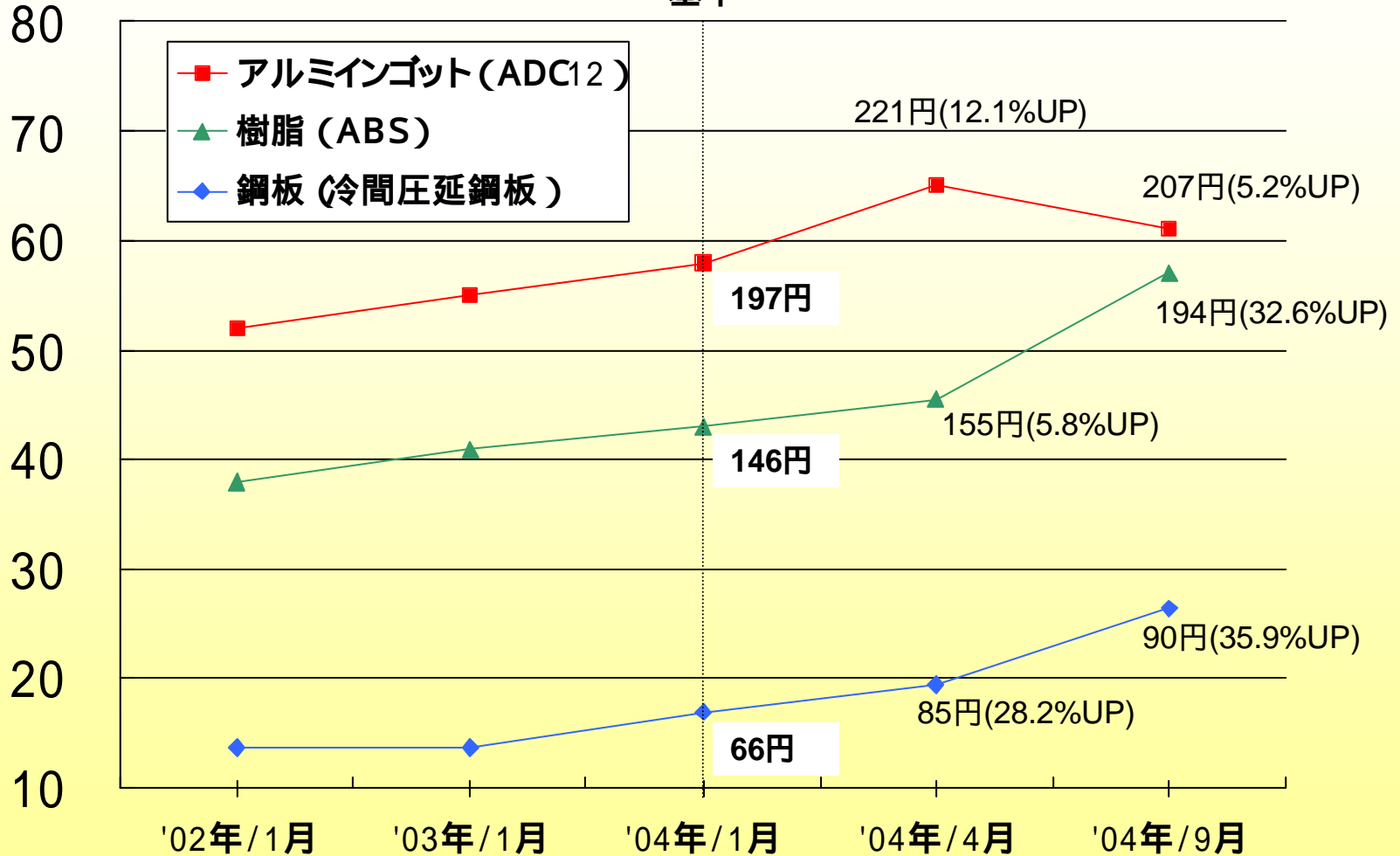
JANOME

		05年3月期 予想	04年3月期 実績	当初 公表数字 (@4.5.11 付)
連結	売上高	50,000	48,804	50,000
	営業利益	-	4,646	-
	経常利益	3,500	3,823	4,000
	当期純利益	1,700	1,975	2,000
個別	売上高	40,000	38,938	40,000
	営業利益	-	2,127	-
	経常利益	2,700	2,018	2,900
	当期純利益	1,500	1,040	1,500

台湾の素材単価推移

NT \$/kg

基準



()内は基準に対する上昇率

中間期連結業績推移

百万円

	00年9月期	01年9月期	02年9月期	03年9月期	04年9月期
売 上 高	23,141	22,596	22,852	22,761	22,990
売 上 原 価	11,512	10,550	10,501	10,492	10,785
販 管 費	10,600	10,574	10,442	10,392	10,696
営 業 利 益	1,029	1,471	1,908	1,875	1,507
経 常 利 益	925	1,234	1,359	1,473	1,271
当 期 利 益	646	4,582	442	747	504

中間期連結BS推移

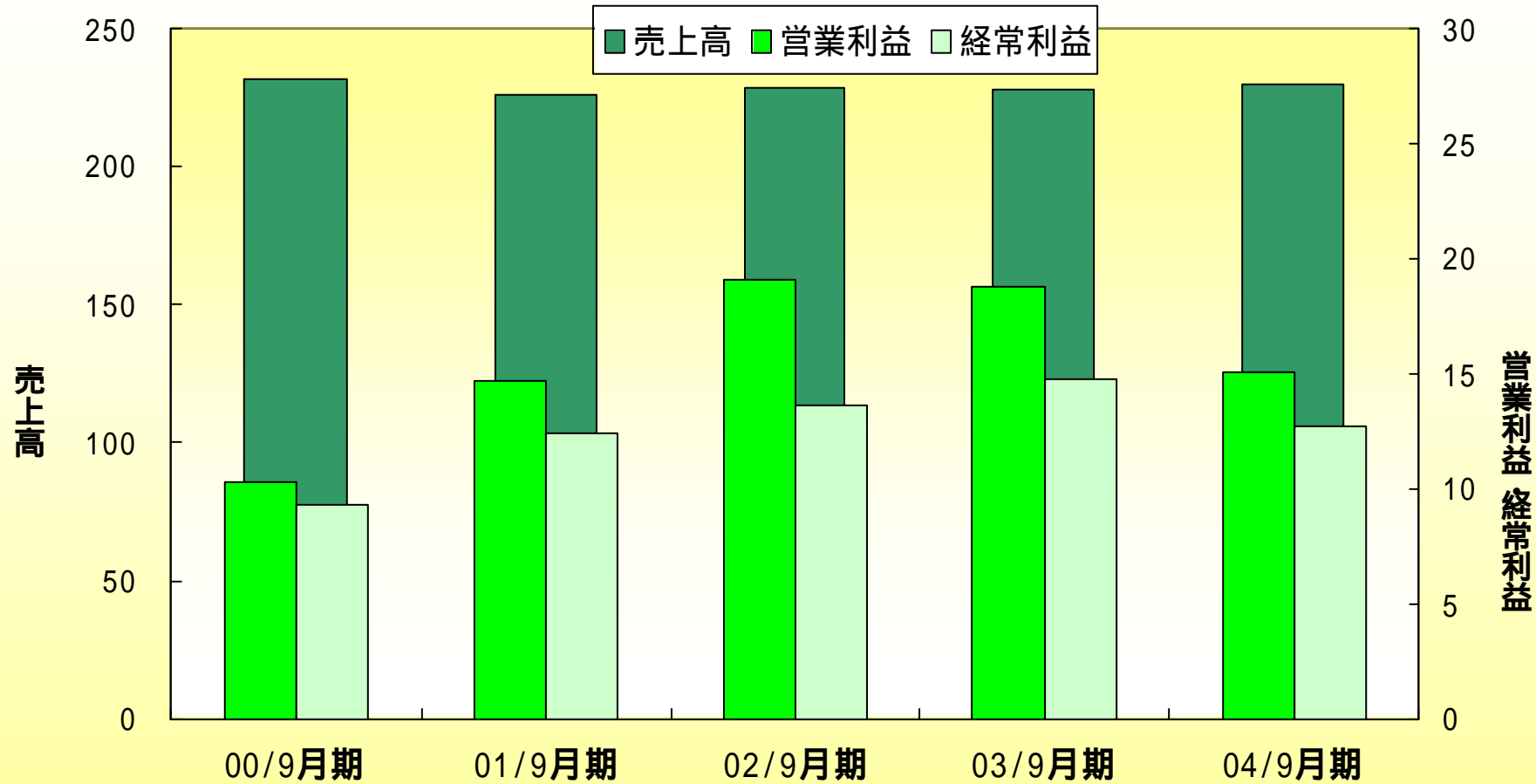
百万円

	00年9月期	01年9月期	02年9月期	03年9月期	04年9月期
流動資産	23,311	23,022	22,886	22,265	22,250
固定資産	58,029	51,864	50,135	47,576	44,281
資産合計	81,341	74,887	73,021	69,841	66,532
流動負債	56,717	54,108	51,101	42,414	30,196
固定負債	8,686	8,768	8,981	12,569	19,891
負債合計	65,404	62,876	60,083	54,983	50,087
少数株主持分	232	301	405	488	506
資本合計	15,704	11,708	12,532	14,369	15,938
負債資本合計	81,341	74,887	73,021	69,841	66,532

中間期連結業績推移

JANOME

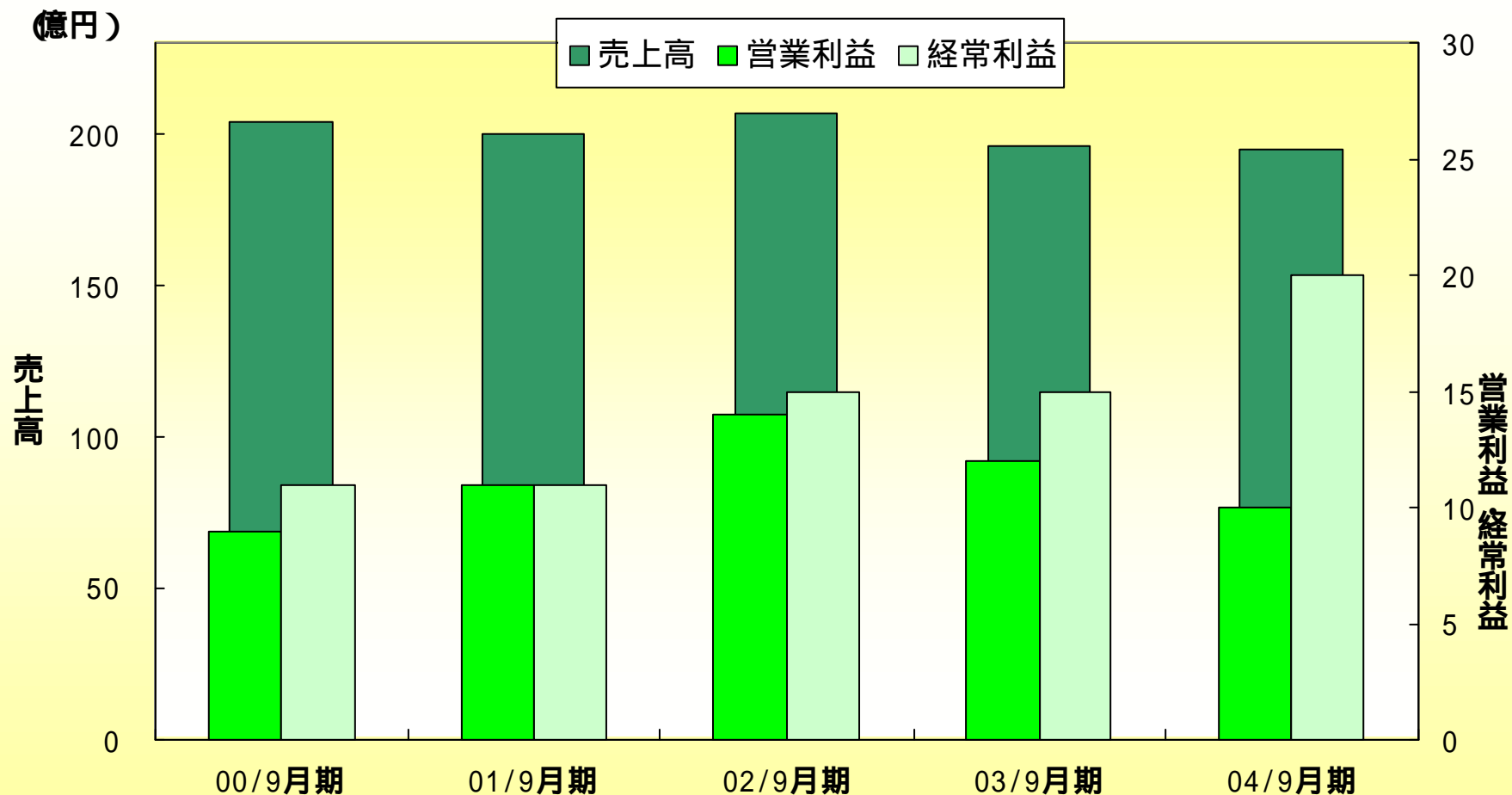
(億円)



売上高	231	226	229	228	230
営業利益	10(4.5%)	15 (6.5%)	19 (8.3%)	19 (8.2%)	15 (6.6%)
経常利益	9(4.0%)	12 (5.5%)	14 (5.9%)	15 (6.5%)	13 (5.5%)

中間期個別業績推移

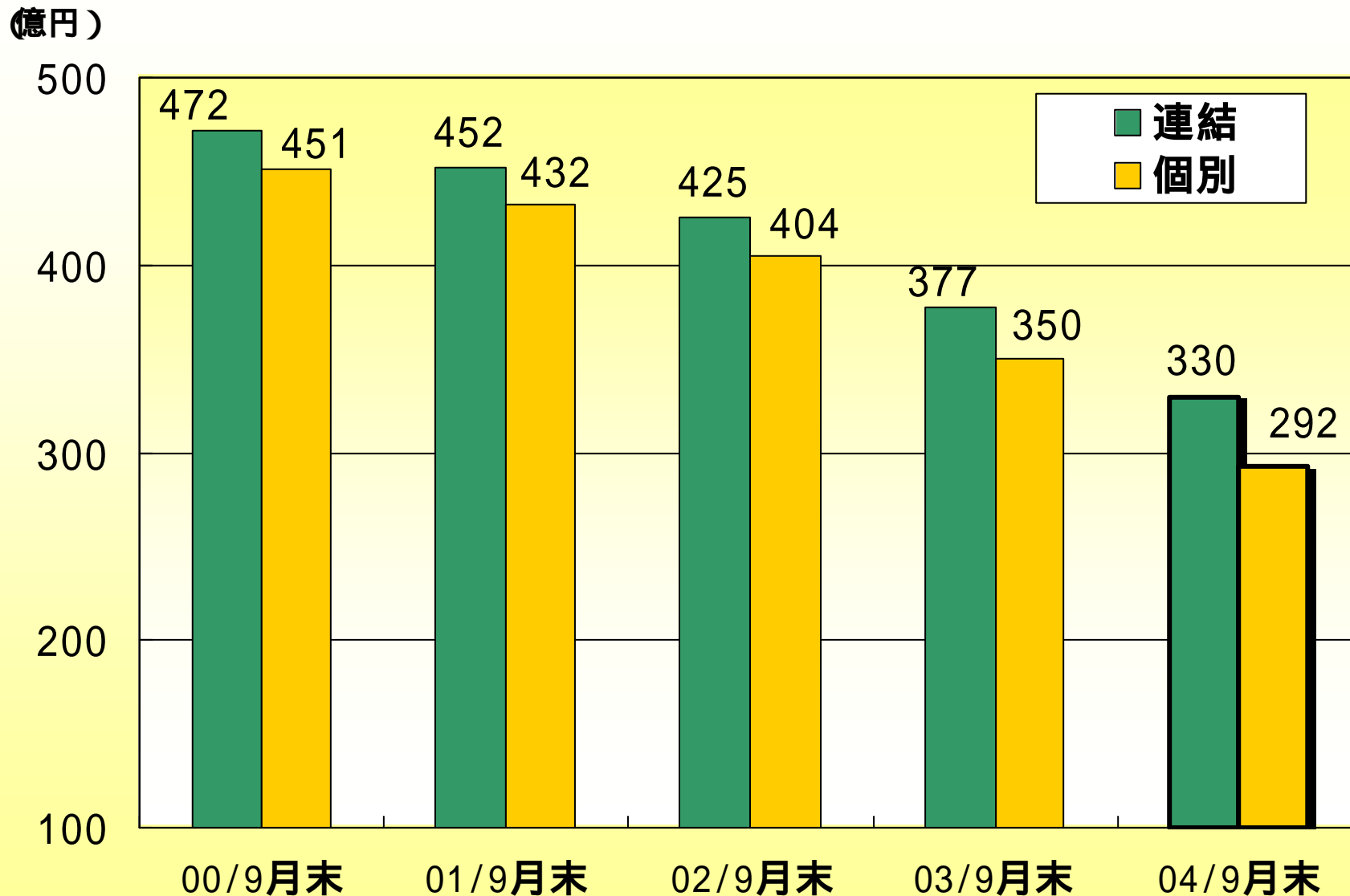
JANOME



売上高	204	200	207	196	195
営業利益	9(4.2%)	11 (5.4%)	14 (6.6%)	12 (6.0%)	10(5.0%)
経常利益	11(5.2%)	11 (5.4%)	15 (7.1%)	15 (7.5%)	20(10.2%)

有利子負債残高

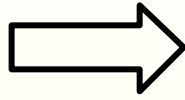
JANOME



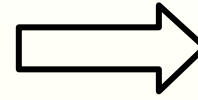
中間期売上高構成比推移 (個別)

JANOME

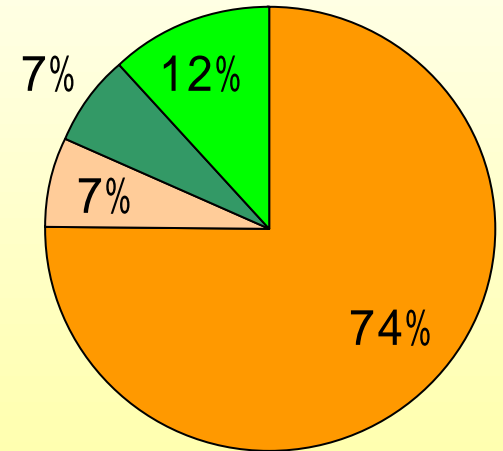
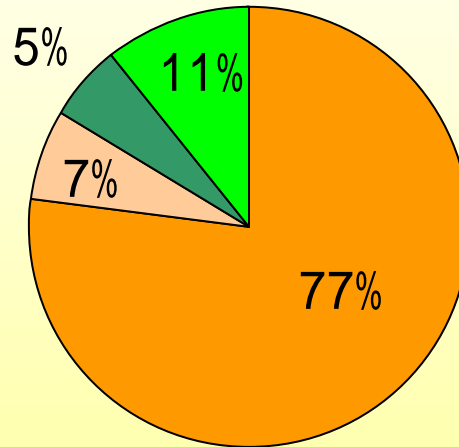
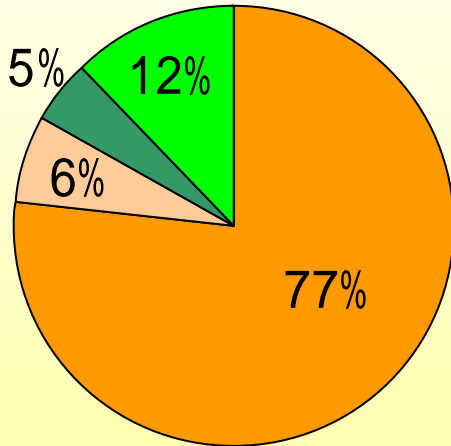
02/9月期
20,714百万円



03/9月期
19,611百万円



04/9月期
19,545百万円



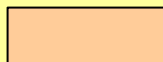
シン



24時間風呂・整水器



産業機器



その他



ミシン中間期売上推移（個別）

JANOME

為替レート (円 / US\$)

105.86

122.03

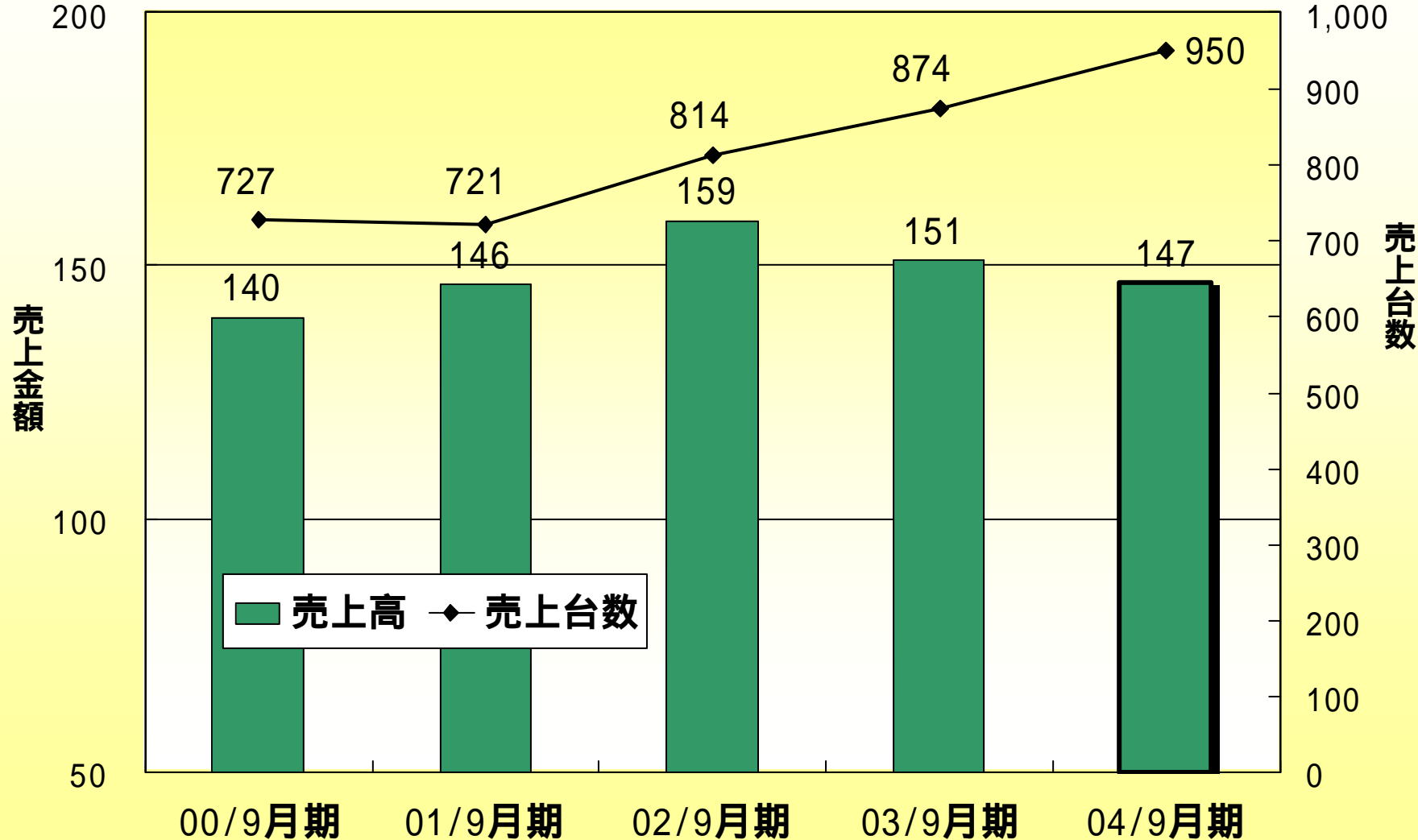
124.01

118.54

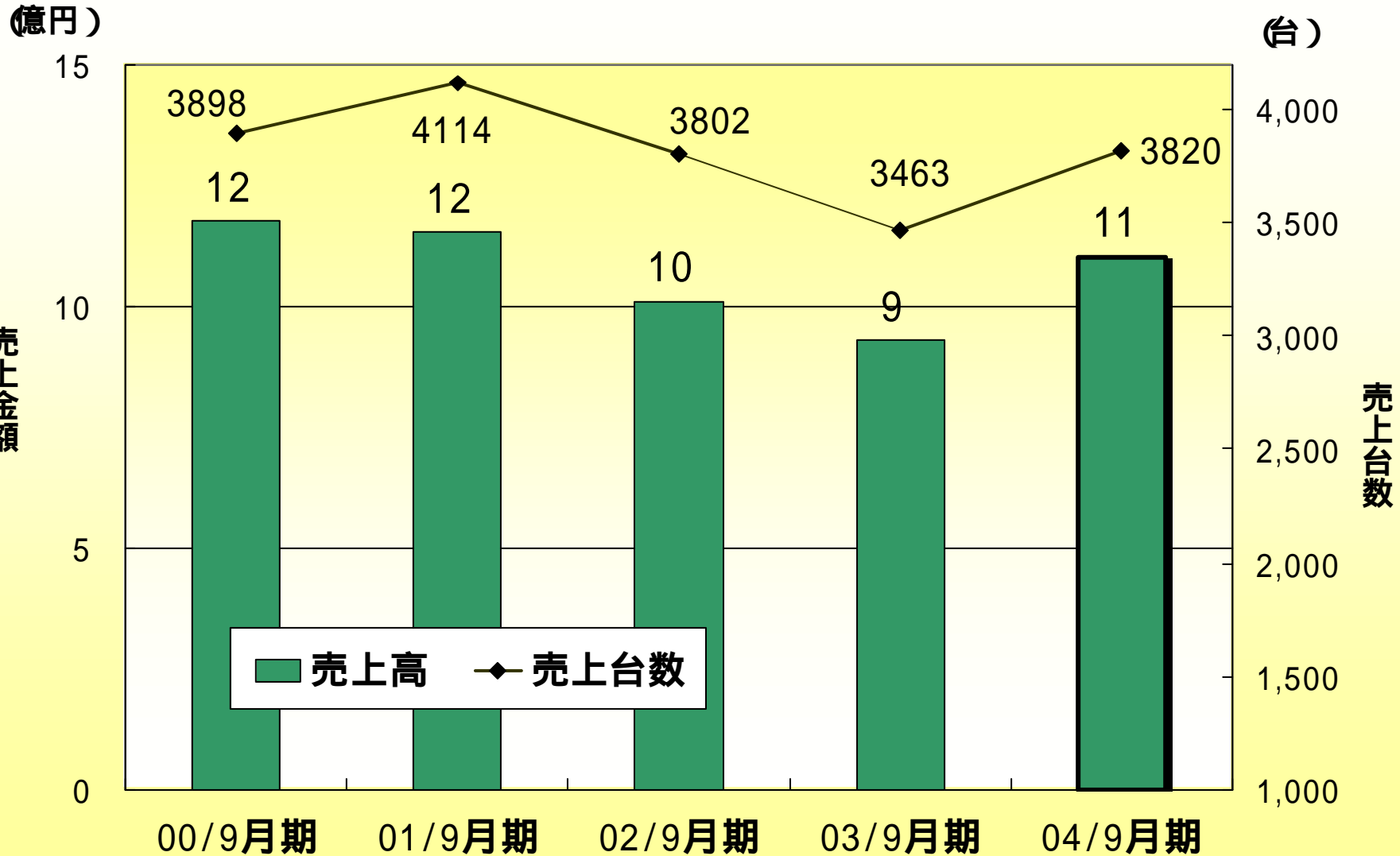
109.90

(億円)

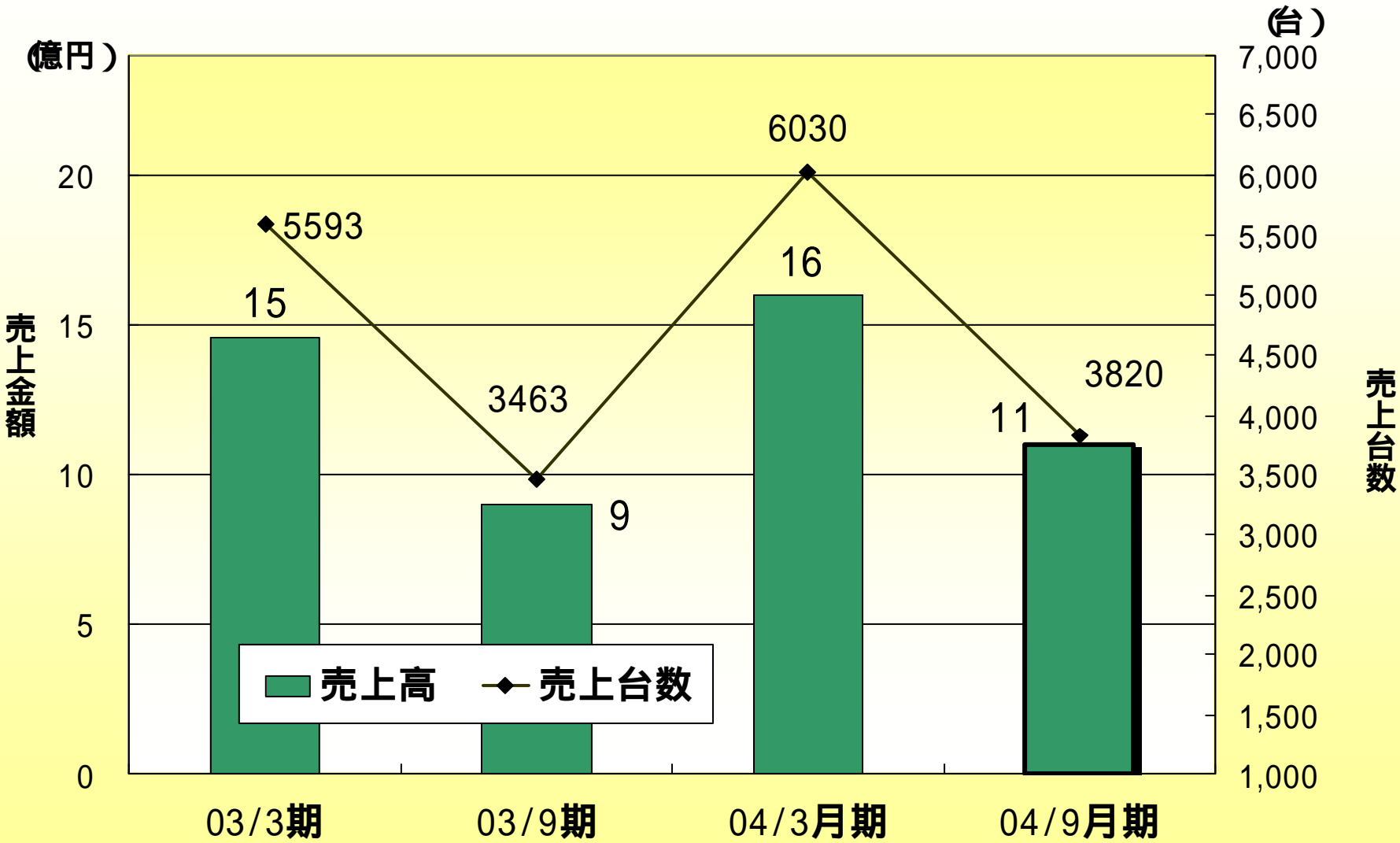
(千台)



24時間風呂中間期売上推移（個別） JANOME



24時間風呂半期売上推移（個別）



産業機器中間期売上推移（個別）

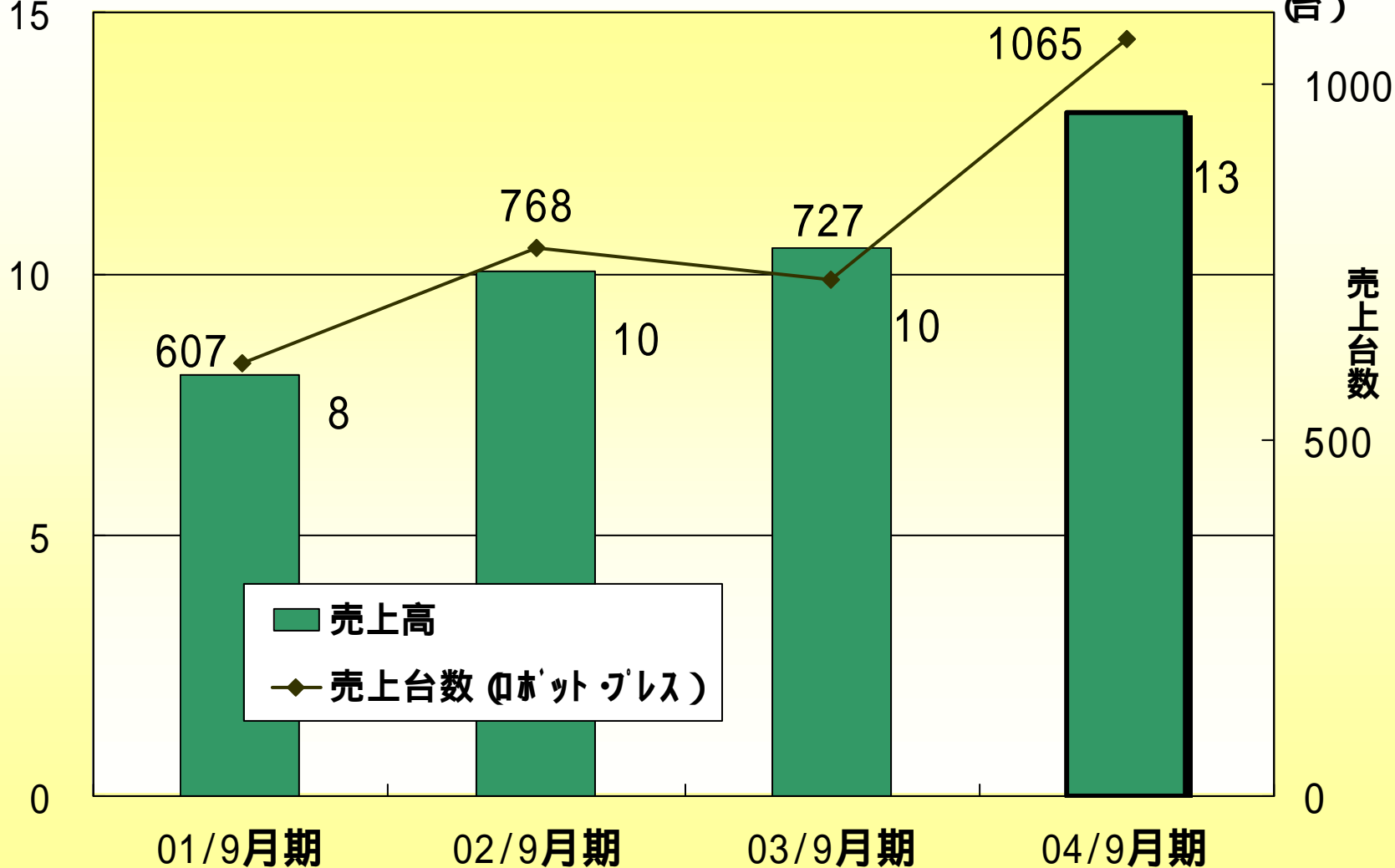
JANOME

(億円)

売上金額

(台)

売上台数



スカラーロボット

卓上ロボット



ガントリーロボット



エレクトロプレス



エレクトロプレスとパルモスカラロボットの の組み合わせ応用例



前年度までの出荷 32機種

今年度出荷済み 20機種

今年度出荷予定 4機種

総計 56機種

JRシリーズ(卓上口ボット) 計8機種

1	JR2203N	3軸 200 * 200*50
2	JR2204N	4軸 200 * 200*50
3	JR2303N	3軸 300 * 320*100
4	JR2304N	4軸 300 * 320*100
5	JR2403N	3軸 400 * 400*150
6	JR2404N	4軸 400 * 400*150
7	JR2503N	3軸 510 * 510*150
8	JR2504N	4軸 510 * 510*150

JSGシリーズ(ガントリー) 計4機種

		X* Y
1	JSG403-3	3軸 400 * 300
2	JSG403-4	4軸 400 * 300
3	JSG6050-3	3軸 600 * 500
4	JSG6050-4	4軸 600 * 500

JSRシリーズ(パルモスカラ) 計2機種

		X* Y
1	JSR4403	3軸 440
2	JSR4404	4軸 440

JSシリーズ(サーボスカラ) 計16機種

		腕の長さ (J1+ J2)
1	JS250-3	3軸 250mm
2	JS250-4	4軸 250mm
3	JS350-3	3軸 350mm
4	JS350-4	4軸 350mm
5	JS450-3	3軸 450mm
6	JS450-4	4軸 450mm
7	JS550-3	3軸 550mm
8	JS550-4	4軸 550mm
9	JS650-3	3軸 650mm
10	JS650-4	4軸 650mm
11	JS750-3	3軸 750mm
12	JS750-4	4軸 750mm
13	JS880-3	3軸 880mm
14	JS880-4	4軸 880mm
15	JS1000-3	3軸 1000mm
16	JS1000-4	4軸 1000mm

JPシリーズ(エレクトロプレス) 22機種

1	JP053	50kg コラム
2	JPU053	50 kg コラム
3	JUH053	50 kg ヘッド
4	JP203	200 kg コラム
5	JPU203	200 kg ユニット
6	JUH203	200 kg ヘッド
7	JP503	500 kg コラム
8	JPU503	500 kg ユニット
9	JUH503	500 kg ヘッド
10	JP1003	1000 kg コラム
11	JPU1003	1000 kg ユニット
12	JUH1003	1000 kg ヘッド
13	JP1503	1500 kg コラム
14	JPU1503	1500 kg ユニット
15	JUH1503	1500 kg ヘッド
16	JP3003	3000 kg コラム
17	JPU3003	3000 kg ユニット
18	JPH3003	3000 kg ヘッド
19	JP5003	5000 kg コラム
20	JPU5003	5000 kg ユニット
21	JPH5003	5000 kg ヘッド
22	JPU8003	8000 kg ユニット

JPEシリーズ(普及型プレス) 4機種

1	JPE503	500 kg ユニット
2	JPE1003	1トンユニット
3	JPE3003	3トンユニット
4	JPE5003	5トンユニット

卓上ロボットアプリケーション応用例 (自動セル化)

JANOME



N2半田付ロボット



レーザーロボット



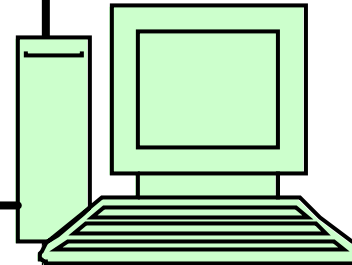
基板分割ロボット



画像処理ロボット



卓上ロボットとの連携



ホストPC

【卓上ロボットとP&Pロボットの連携】



半田付ロボット



スクリーューディスペンサロボット



ディスペンサロボット



トルク管理ネジ締めロボット

将来予想に関する注意事項

尚、本資料で記述されている業績予想ならびに将来予測は現時点で入手可能な情報に基づき当社が判断した予想であり、潜在的なリスクや不確実性が含まれております。そのため、様々な要因により、実際の業績は記述されている将来見通しとは異なる結果となる可能性があることをご承知おきください。