

# 第80期中間決算説明会

蛇の目 ミシン工業株式会社

2005年11月7日

# 中間期業績

単位：百万円・台

**JANOME**

		05年9月期 実績	04年9月期 実績	当初 公表数字 (2005.5.10付け)
連結	売上高	<b>22,975</b>	22,990	23,000
	営業利益	<b>1,234</b>	1,507	1,600
	経常利益	<b>1,054</b>	1,271	1,400
	当期純利益	<b>601</b>	504	700
個別	売上高	<b>19,950</b>	19,545	20,000
	営業利益	<b>1,063</b>	985	1,000
	経常利益	<b>1,952</b>	1,999	1,700
	当期純利益	<b>1,686</b>	1,409	1,300
ミシン販売台数(連結)		<b>918,647</b>	<b>949,906</b>	—
24時間風呂販売台数		<b>3,956</b>	<b>3,820</b>	—
ロボット・プレス販売台数		<b>1,177</b>	<b>1,065</b>	—

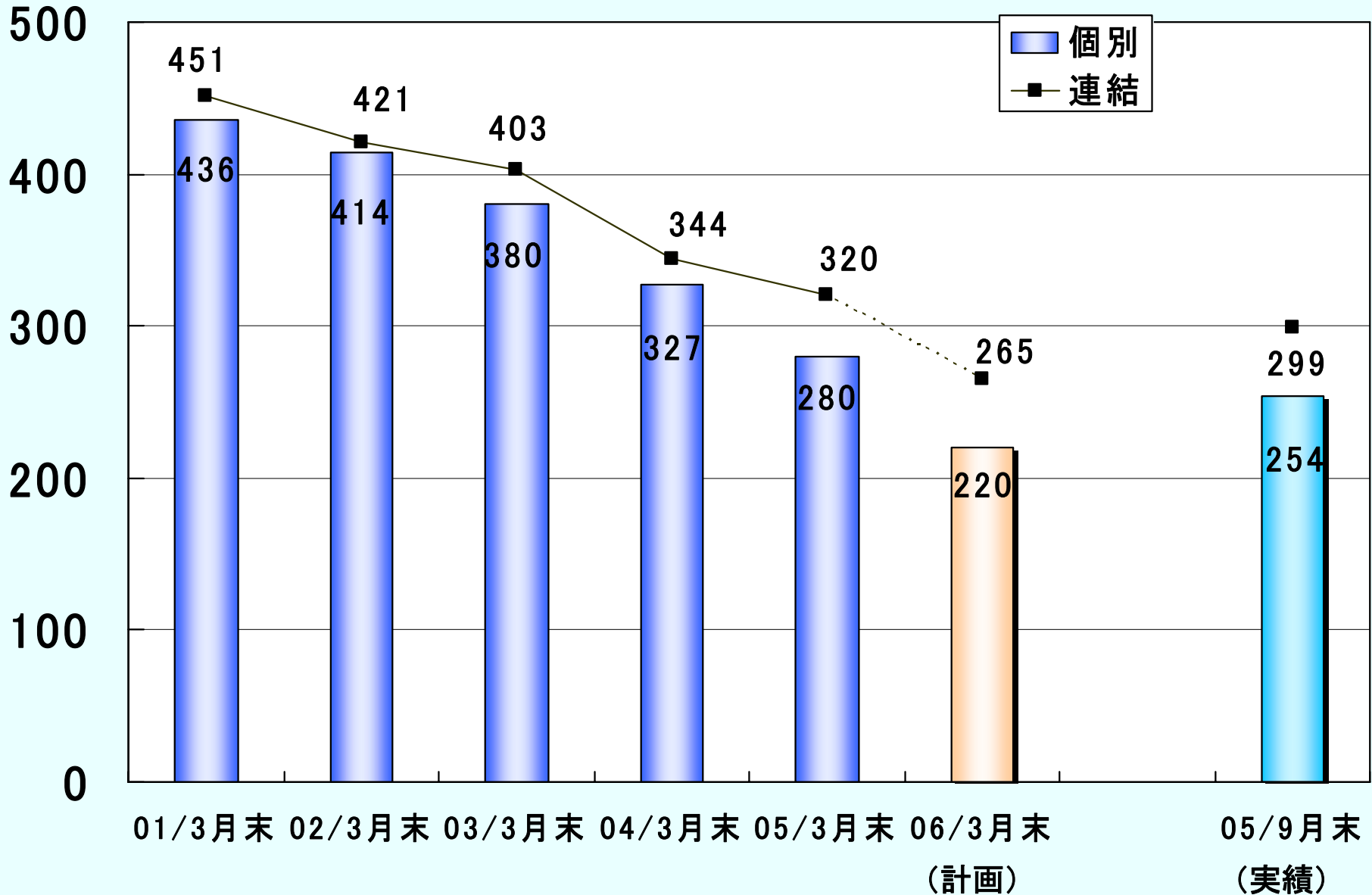
# 通期業績予想

単位：百万円・台

		06年3月期 予想	05年3月期 実績	04年3月期 実績
連結	売上高	50,000	48,438	48,804
	営業利益	4,200	3,447	4,646
	経常利益	3,500	2,538	3,823
	当期純利益	2,500	△4,512	1,975
個別	売上高	40,000	38,368	38,938
	営業利益	2,000	1,680	2,127
	経常利益	2,500	2,322	2,018
	当期純利益	2,400	△3,915	1,040
ミシン販売台数(連結)		<b>1,700,000</b>	<b>1,830,709</b>	<b>1,786,076</b>
24時間風呂販売台数		<b>11,000</b>	<b>9,598</b>	<b>9,493</b>
ロボット・プレス販売台数		<b>2,400</b>	<b>2,029</b>	<b>1,815</b>

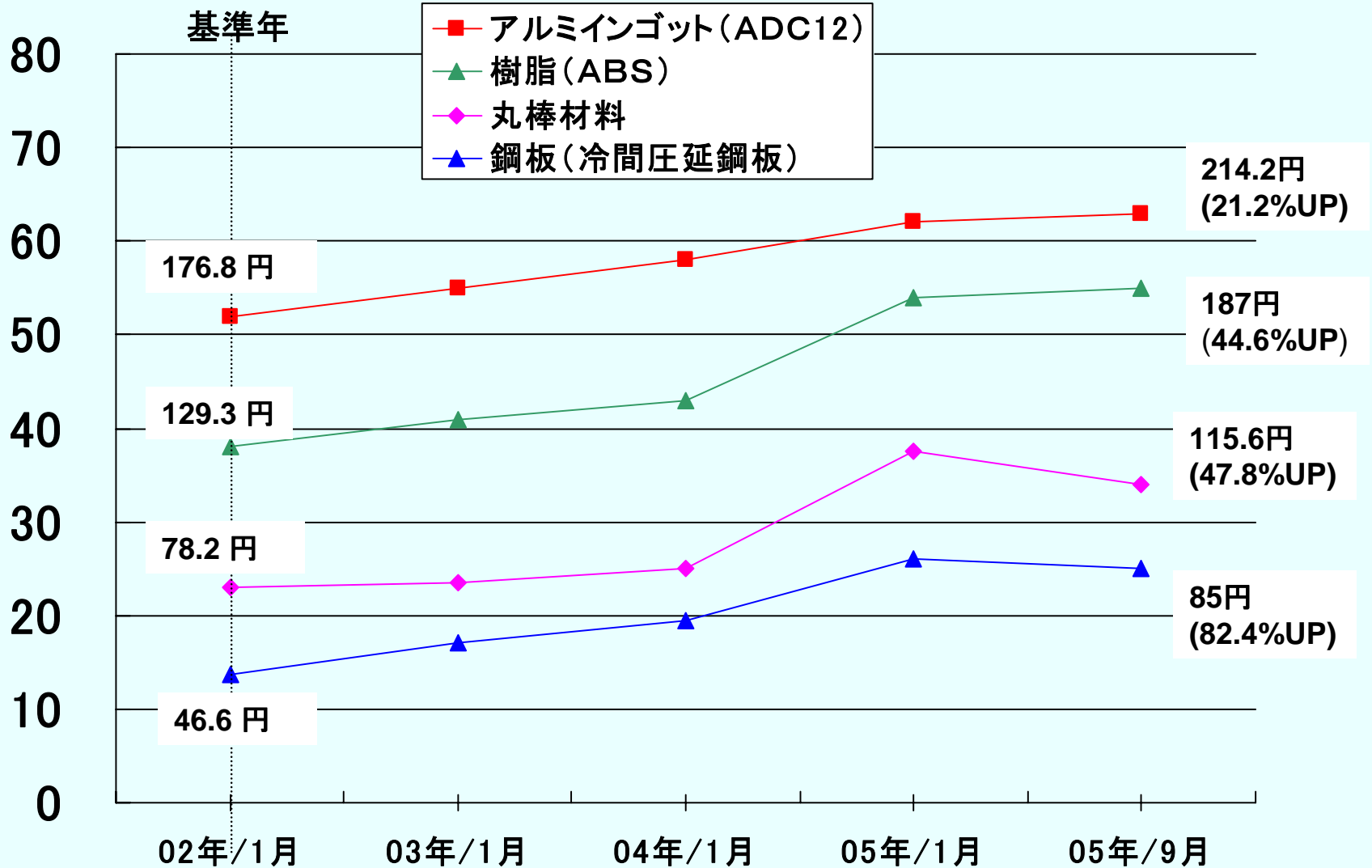
## 有利子負債残高推移

(億円)



# 台湾の素材単価推移

(NT\$/kg)



( )内は基準に対する上昇率

# 連結業績推移（上期）

**JANOME**

為替レート（円/US\$）

107.17

122.21

123.14

118.04

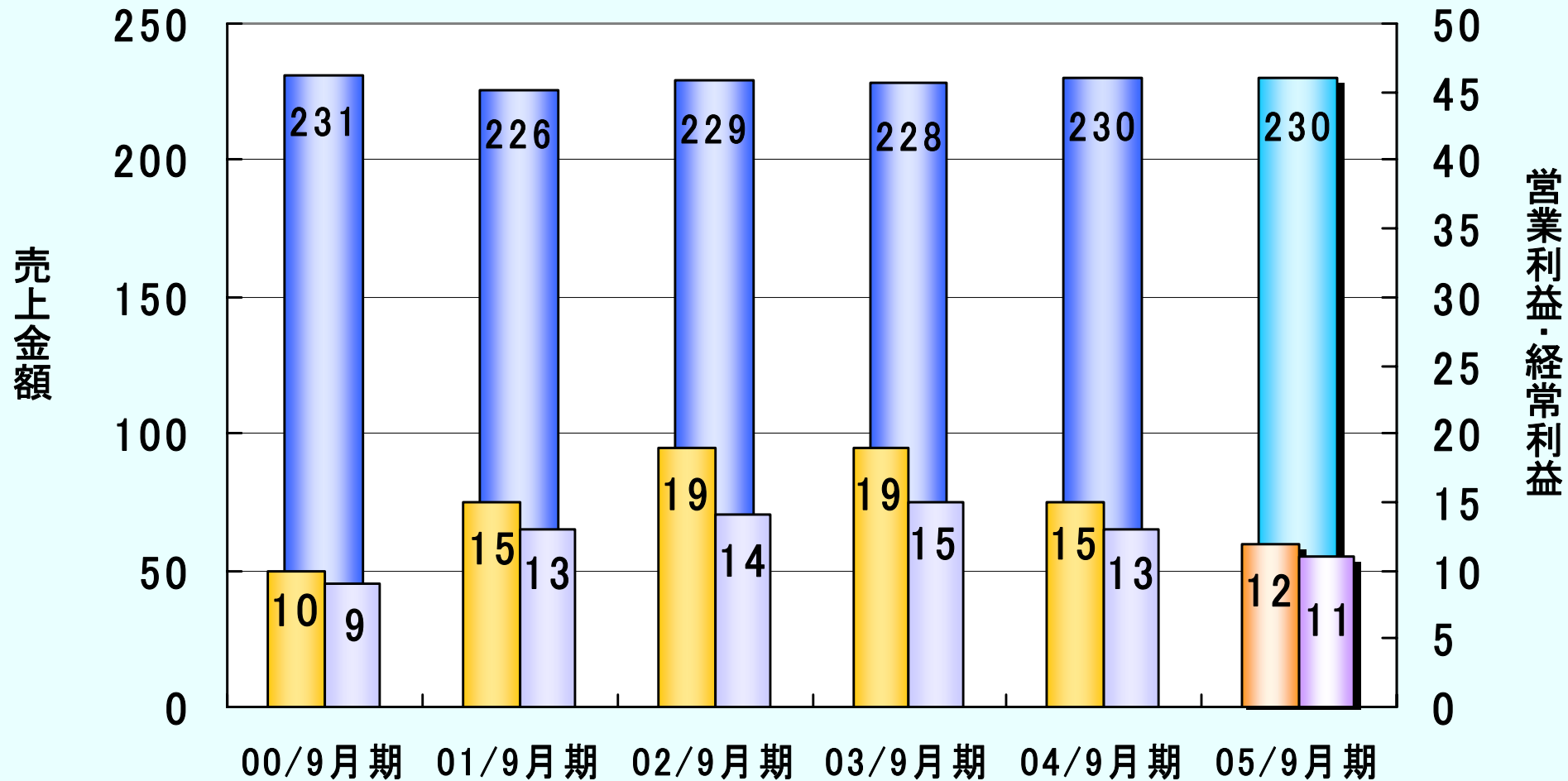
109.86

109.48

（億円）

■ 売上金額 ■ 営業利益 ■ 経常利益

（億円）



# 連結業績推移（通期）

**JANOME**

為替レート (円/US\$)

107.80

123.55

121.95

113.07

107.54

109.00

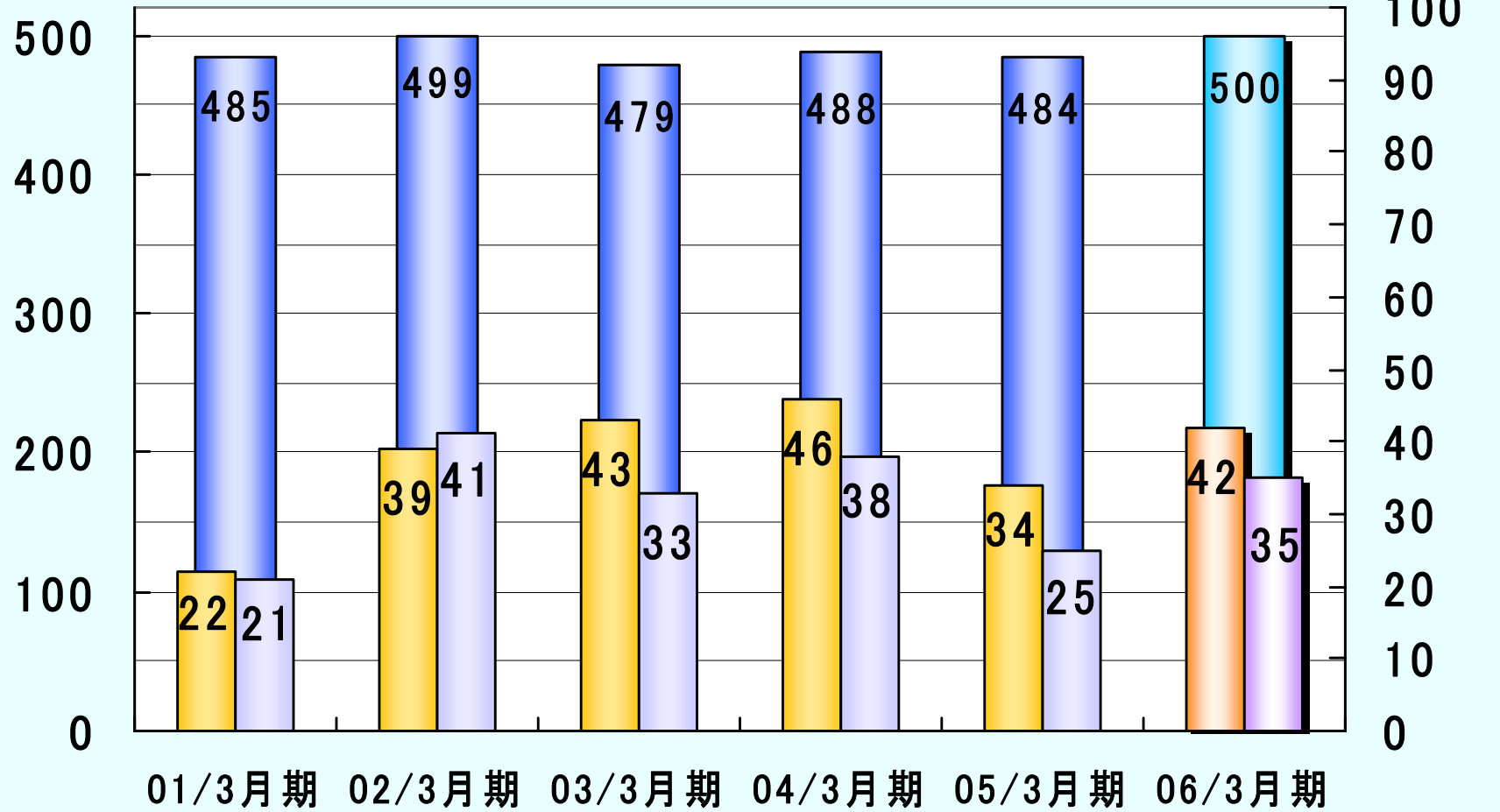
(億円)

■ 売上金額 ■ 営業利益 ■ 経常利益

(億円)

売上金額

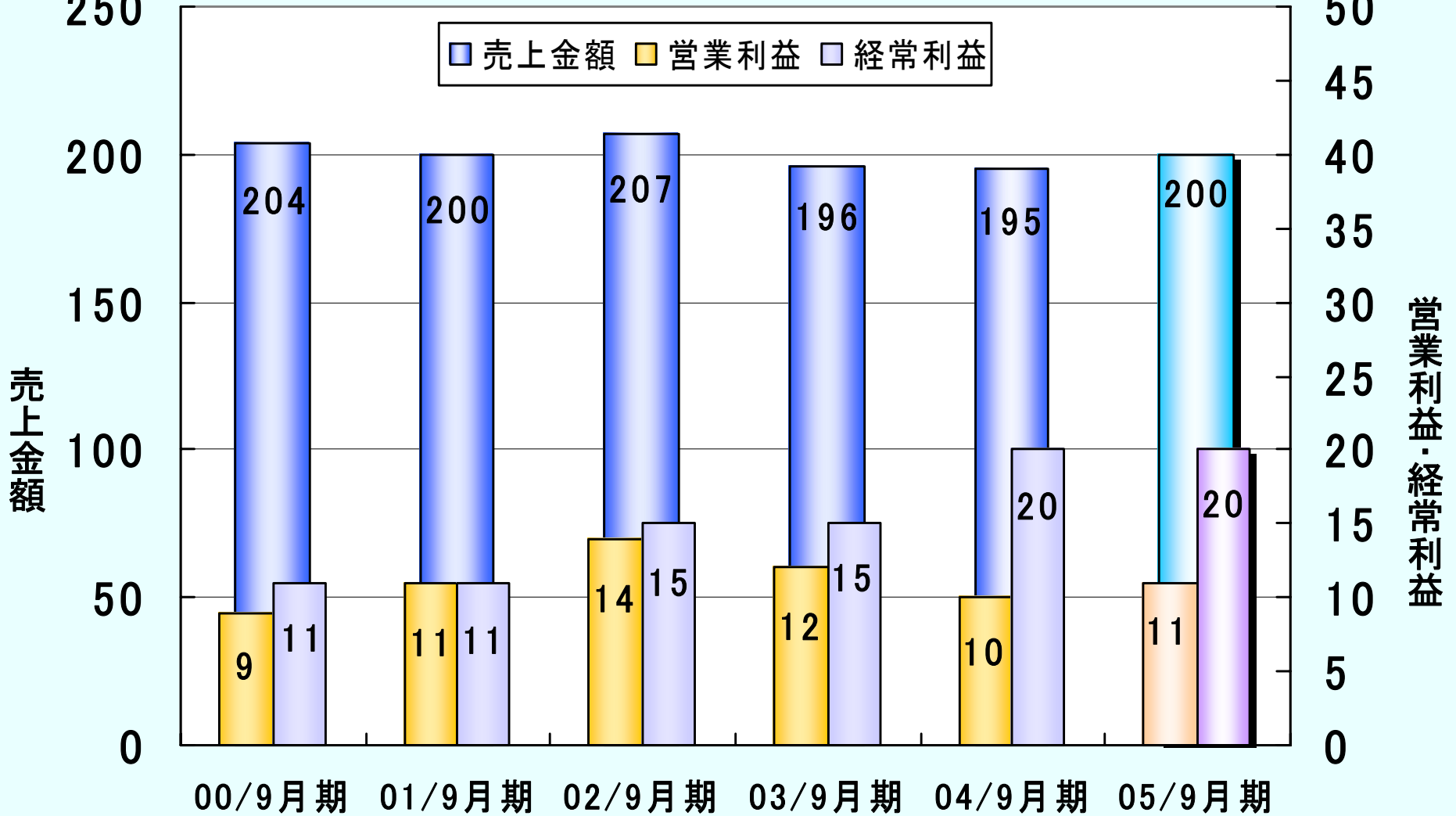
営業利益・経常利益



# 個別業績推移（上期）

(億円)

(億円)

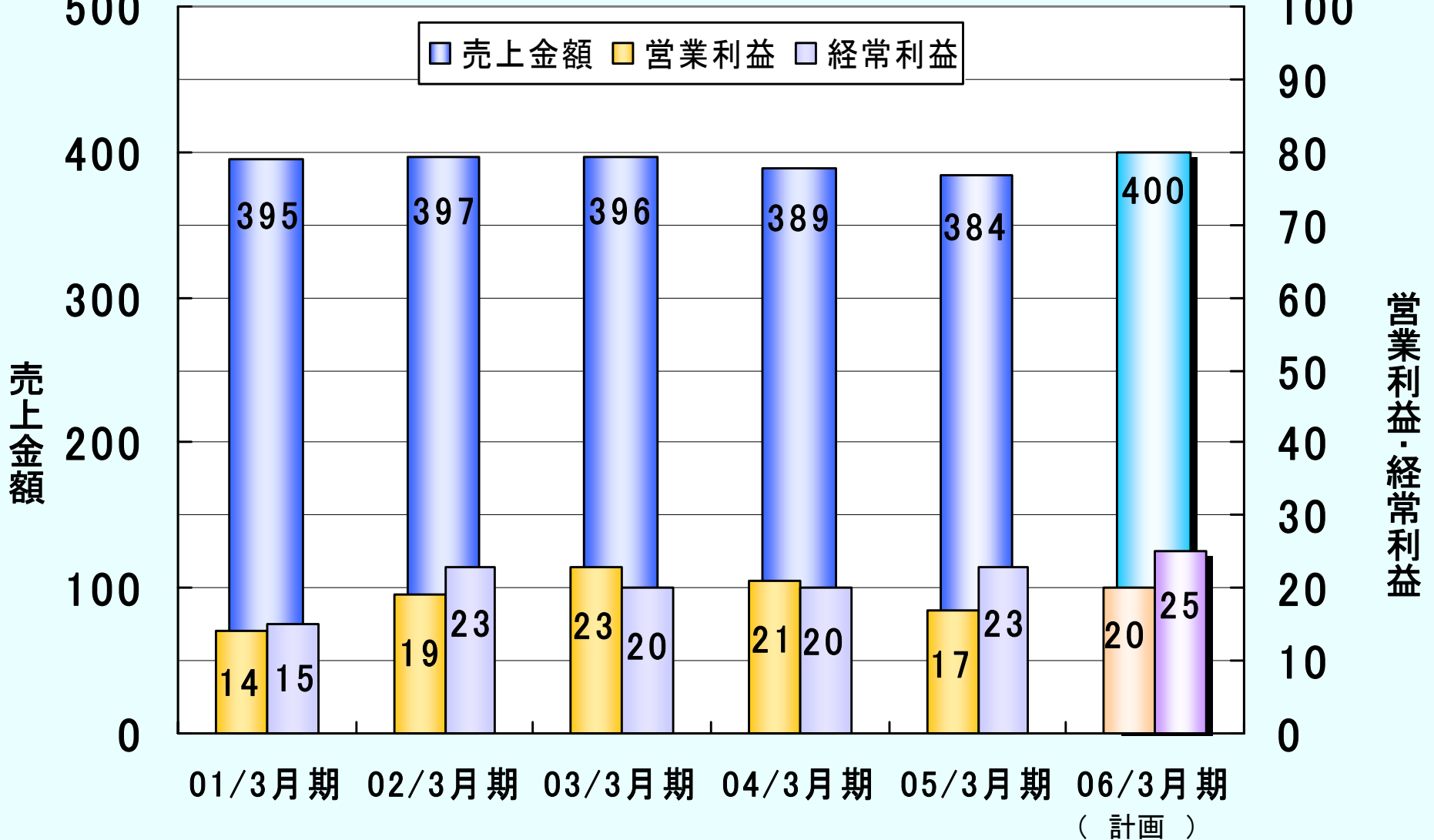




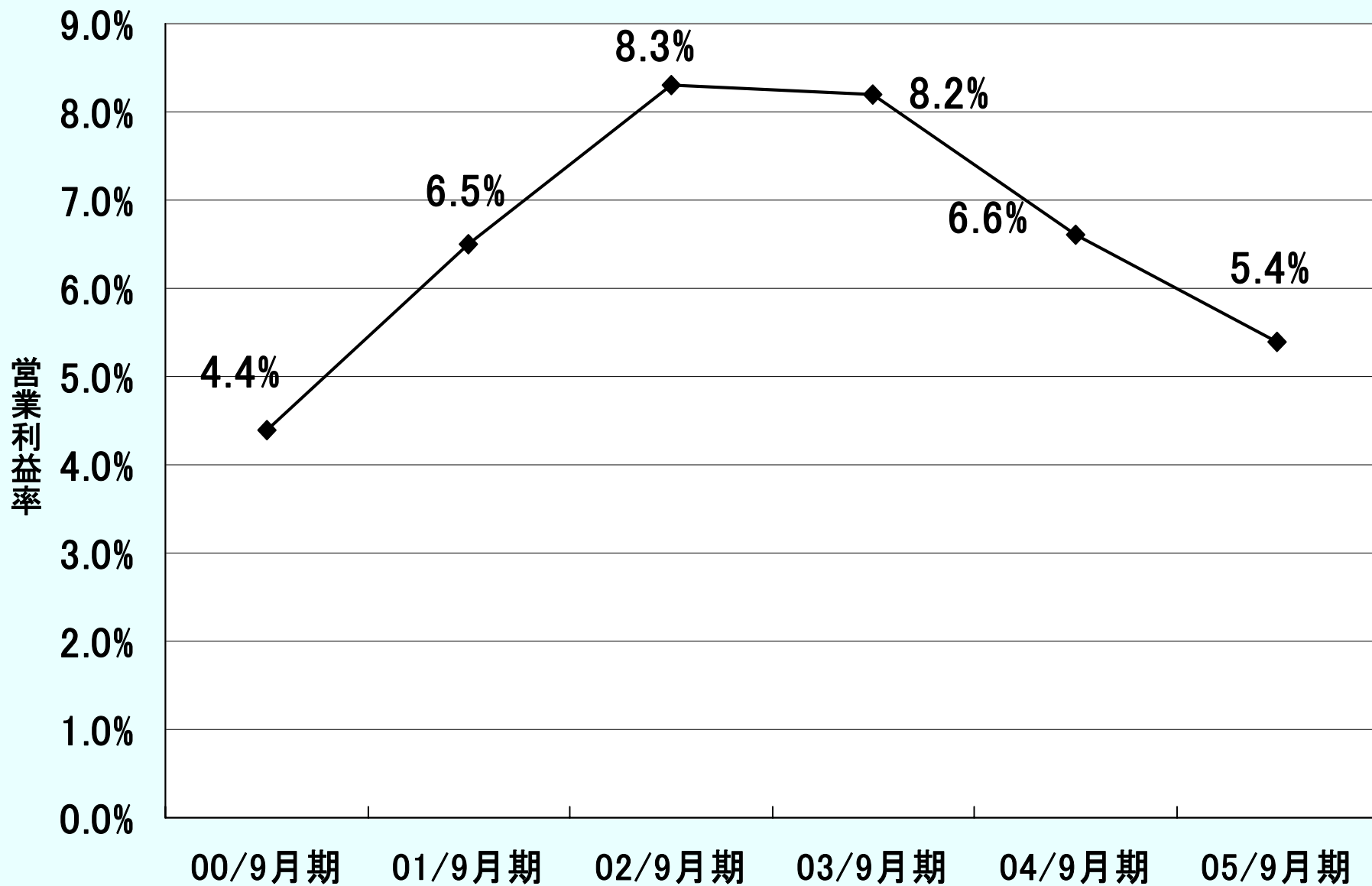
# 個別業績推移（通期）

（億円）

（億円）

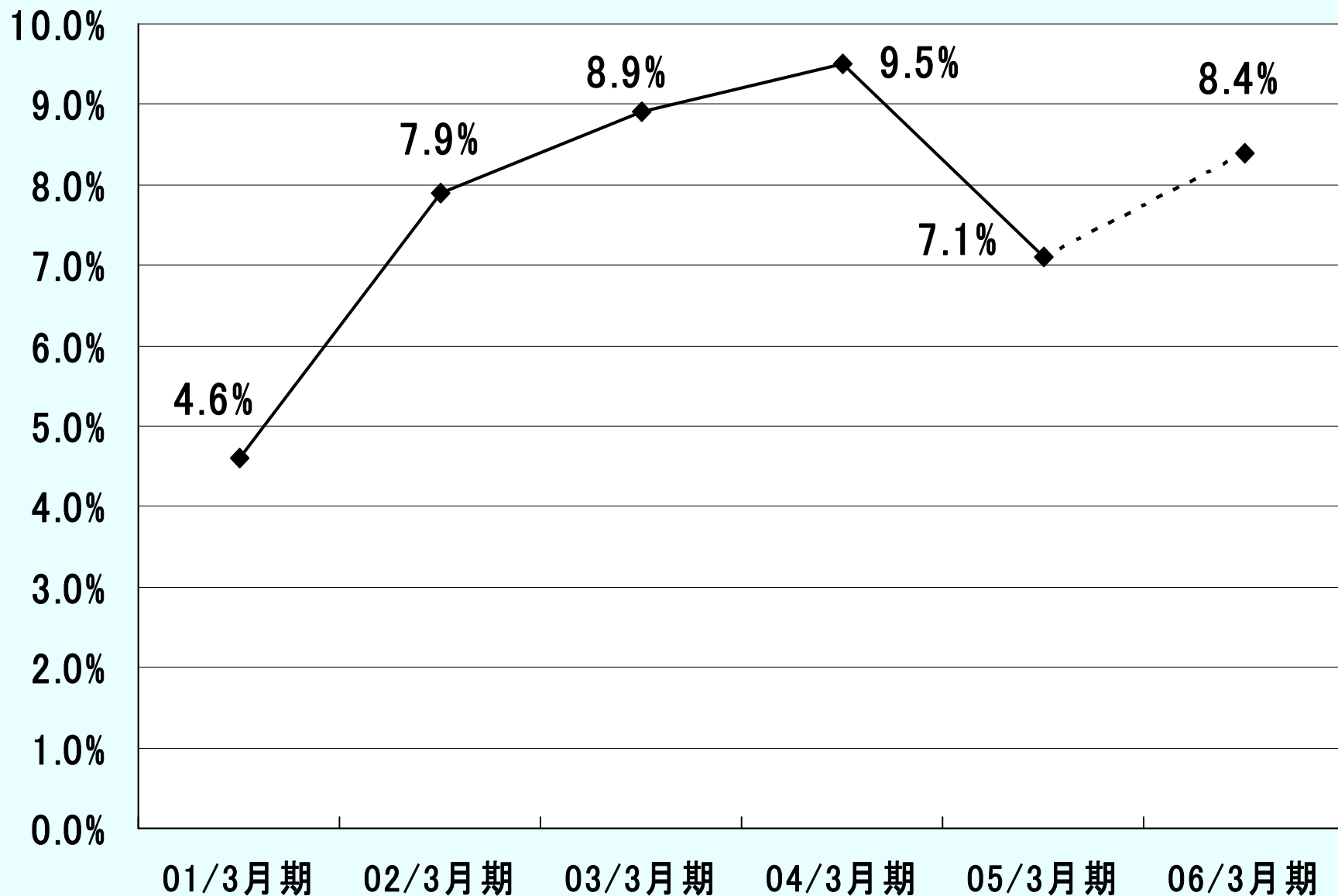


# 連結売上高営業利益率推移（上期）



# 連結売上高営業利益率推移（通期）

**JANOME**

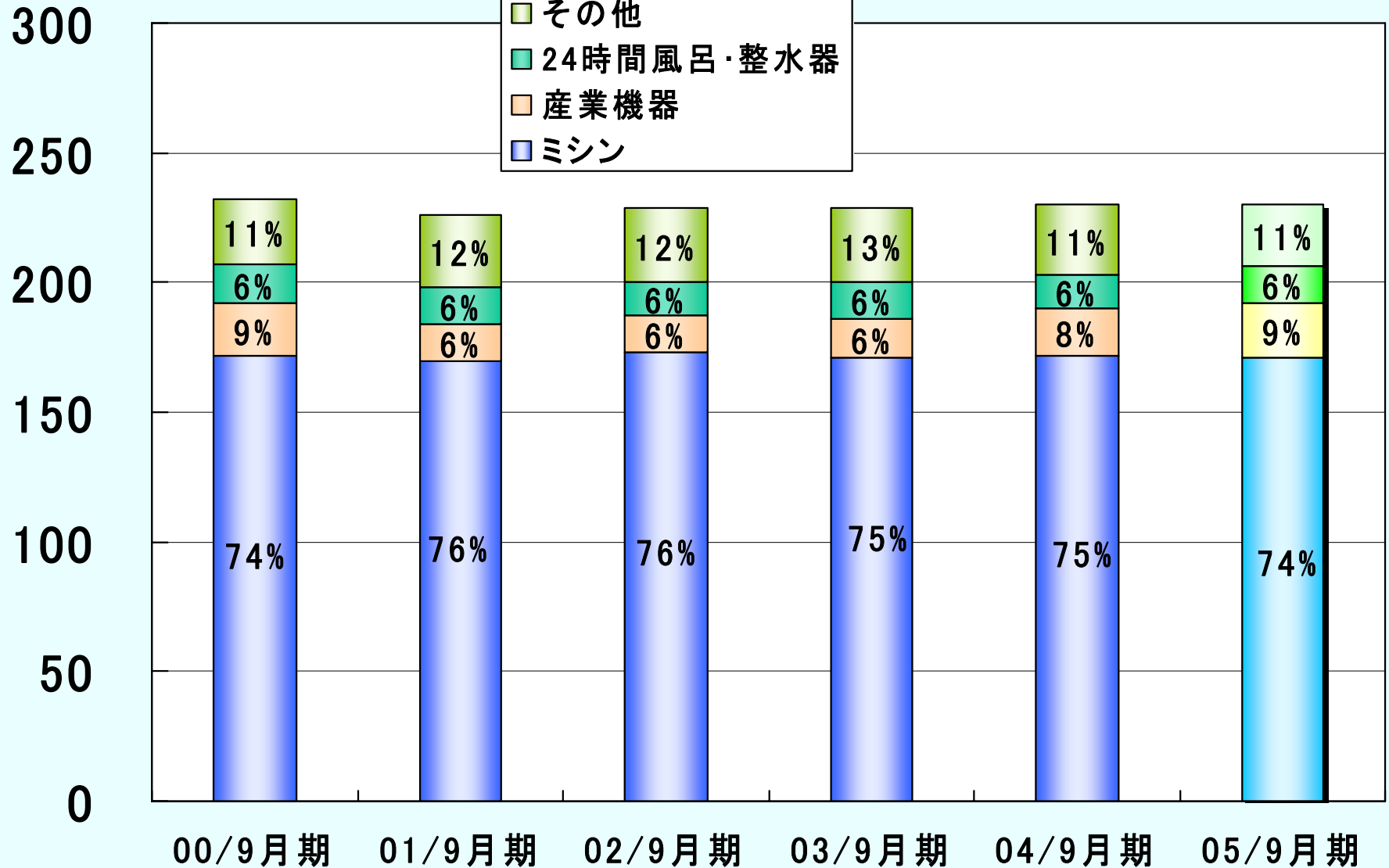


（計画）

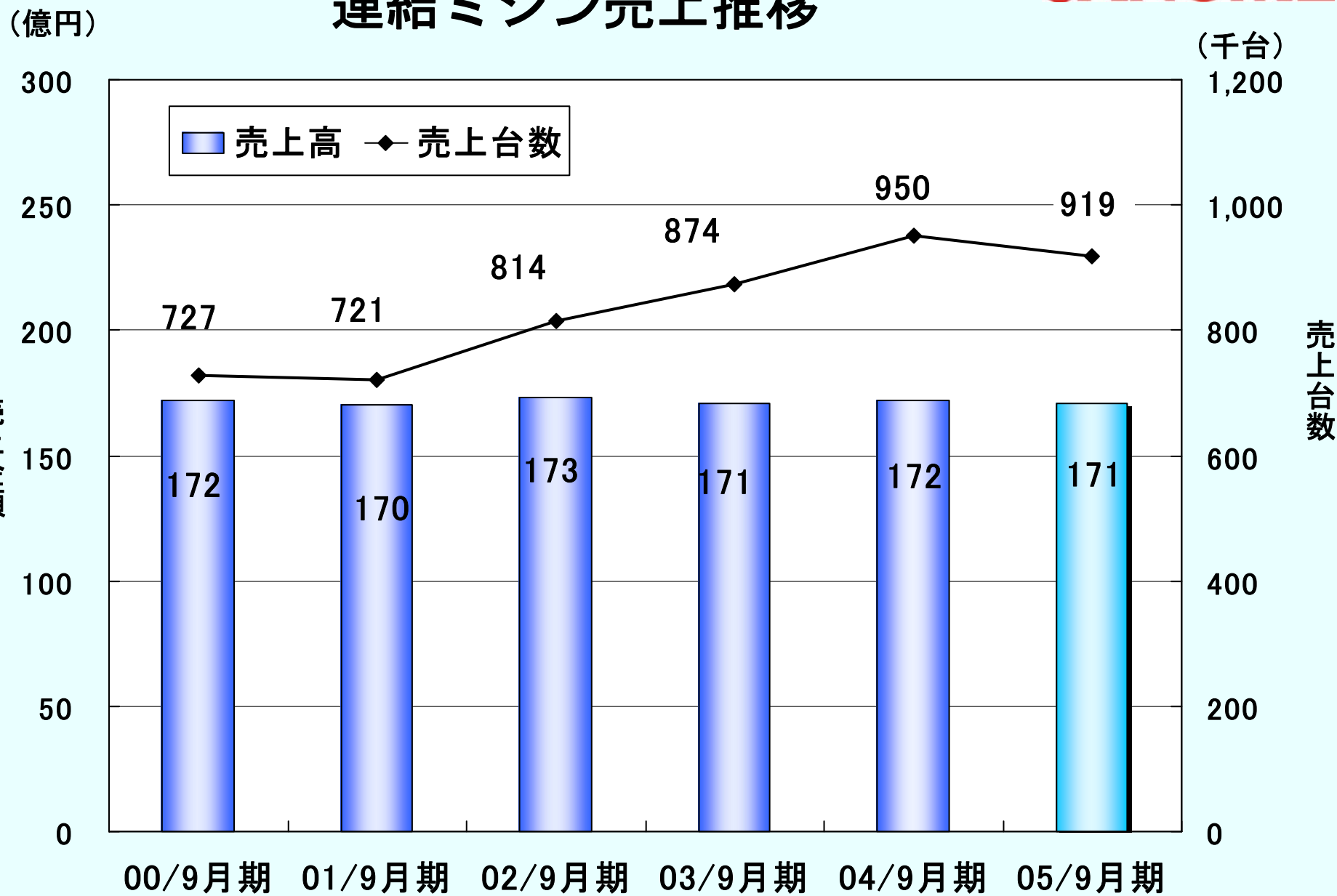
# 事業別連結売上高構成比推移

JANOME

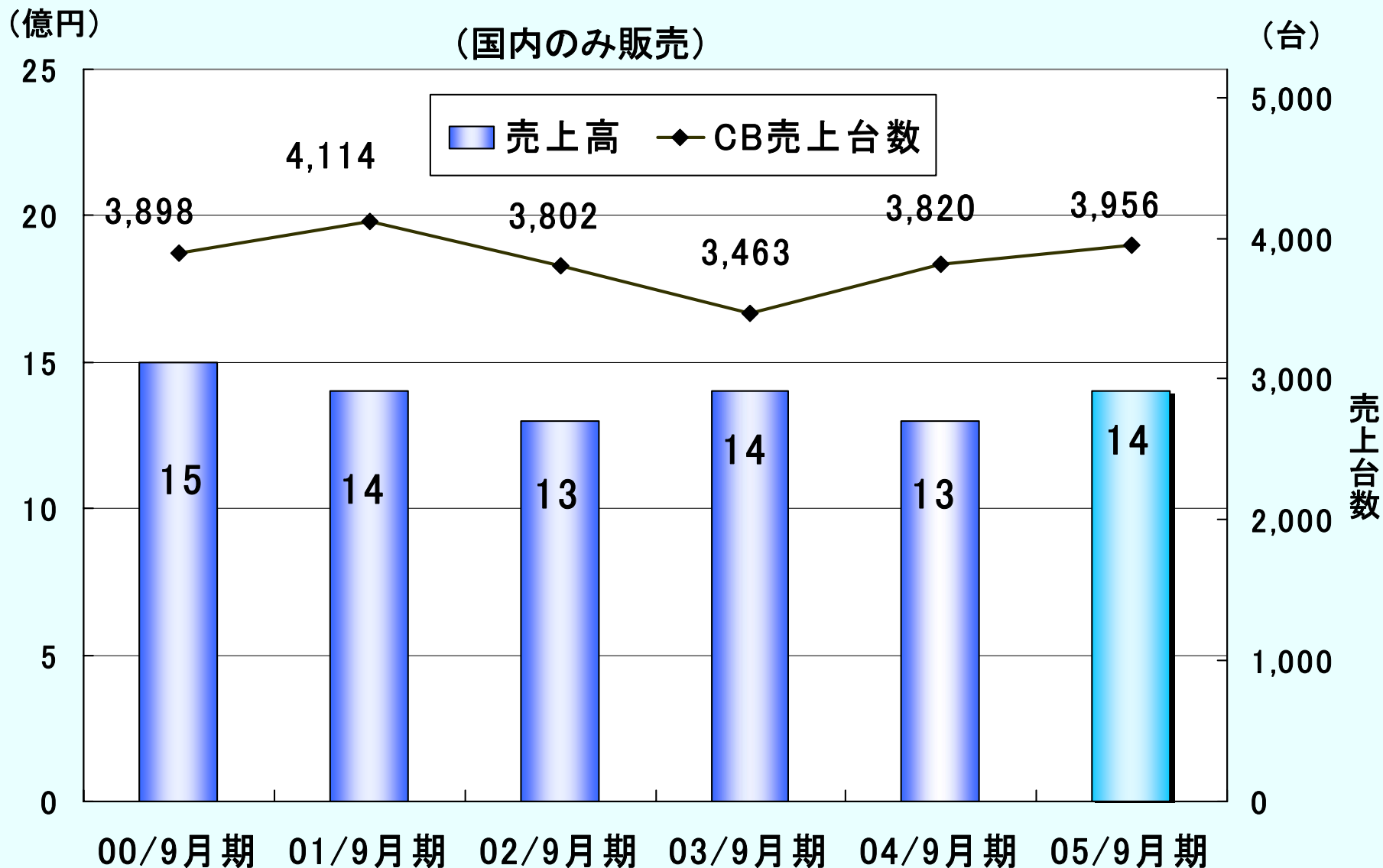
(億円)



# 連結ミシン売上推移

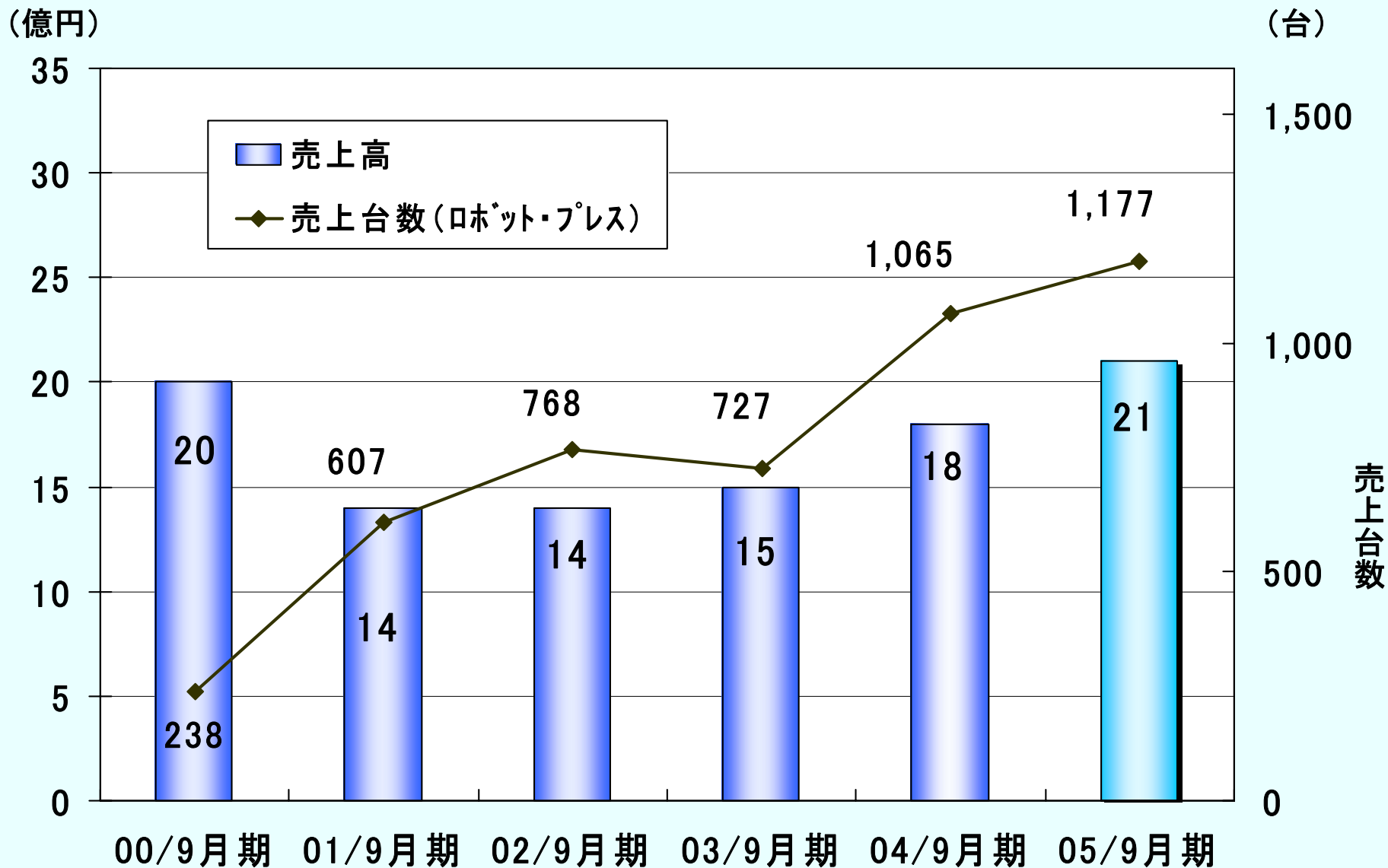


# 24時間風呂・整水器 売上推移



# 連結産業機器売上推移

**JANOME**



## ジャノメ インスティテュート

( 2005年7月31日～8月3日 米国:ニューオーリンズにて開催 )





## 第29回 2005日本ホビーショー

( 2005年5月12日～5月14日 東京ビッグサイトにて開催 )



## 世界キルトカーニバル2005名古屋

( 2005年5月20日～22日 ナゴヤドームにて開催 )



## 国際アパレルマシンショー 2005 (JIAM2005)

( 2005年5月18日～21日 インテックス大阪にて開催 )





## ジャノメ ソーイング教室

( 教室 受講風景 )



## 作品集

( カバープロ縫い作品 )



( 刺繍ミシンの縫い作品 )



## 将来予想に関する注意事項

尚、本資料で記述されている業績予想ならびに将来予測は現時点で入手可能な情報に基づき当社が判断した予想であり、潜在的なリスクや不確実性が含まれております。  
そのため、様々な要因により、実際の業績は記述されている将来見通しとは異なる結果となる可能性があることをご承知おきください。