

資料編



小瀬 與作

創業者



森田 暁

代表取締役社長
1988.6.29 (S63)～1989.11.17 (H1)
取締役会長
1989.11.17 (H1)～1991.1.31 (H3)



斎藤 洋

代表取締役社長
1989.11.17 (H1)～1991.1.31 (H3)



奥村 正巳

代表取締役社長
1991.1.31 (H3)～1993.6.29 (H5)



山田 忍三

代表取締役社長
1950.4.15 (S25)～1961.5.17 (S36)



嶋田 卓彌

代表取締役社長
1961.5.17 (S36)～1968.11.22 (S43)



前田 増三

代表取締役社長
1968.11.22 (S43)～1974.11.27 (S49)
取締役会長
1974.11.27 (S49)～1979.6.28 (S54)



末永 貞二

代表取締役社長
1993.6.29 (H5)～1997.3.31 (H9)



関 浩一

代表取締役社長
1997.4.1 (H9)～2003.6.26 (H15)



加藤 澄一

代表取締役社長
2003.6.26 (H15)～2009.6.25 (H21)



高木 正一

代表取締役社長
1974.11.27 (S49)～1981.6.26 (S56)



斎藤 悟

代表取締役社長
1981.6.26 (S56)～1986.6.27 (S61)



小宮山 宇一

代表取締役社長
1986.6.27 (S61)～1988.4.30 (S63)
※1988.4.30辞任、6.29まで斎藤洋副社長が代行



眞壁 八郎

代表取締役社長
2009.6.25 (H21)～2015.6.19 (H27)
代表取締役会長
2015.6.19 (H27)～2017.6.23 (H29)



大場 道夫

代表取締役社長
2015.6.19 (H27)～2019.6.21 (R1)
代表取締役会長
2019.6.21 (R1)～2021.6.25 (R3)



齋藤 眞

代表取締役社長
2019.6.21 (R1)～現在

業績推移 (単体)

年度	期間	売上高 (千円)	営業利益 (千円)	経常利益 (千円)	当期純利益 (千円)	年度	期間	売上高 (千円)	営業利益 (千円)	経常利益 (千円)	当期純利益 (千円)
1931	07.01 ~ 12.31	30	-1	-1	-1	1953	01.01 ~ 06.30	336,042	16,857	4,223	4,223
1932	01.01 ~ 06.30	53	0	0	0		07.01 ~ 12.31	317,121	11,264	588	588
	07.01 ~ 12.31	43	0	0	0	1954	01.01 ~ 06.30	390,689	9,881	649	649
1933	01.01 ~ 06.30	77	3	3	3		07.01 ~ 12.31	469,079	13,538	325	325
	07.01 ~ 12.31	68	8	8	8	1955	01.01 ~ 06.30	439,385	17,947	1,891	1,891
1934	01.01 ~ 06.30	158	10	10	10		07.01 ~ 12.31	593,707	20,364	3,632	3,632
	07.01 ~ 12.31	146	17	17	17	1956	01.01 ~ 06.30	661,620	16,393	7,539	7,539
1935	01.01 ~ 06.30	231	21	21	21		07.01 ~ 12.31	910,975	35,744	13,482	13,482
	07.01 ~ 12.31	253	23	23	23	1957	01.01 ~ 06.30	1,090,136	49,492	39,472	39,472
1936	01.01 ~ 06.30	503	37	37	37		07.01 ~ 12.31	749,955	-68,949	30,999	30,999
	07.01 ~ 12.31	378	48	41	35	1958	01.01 ~ 06.30	757,768	34,505	34,505	34,505
1937	01.01 ~ 06.30	556	72	62	55		07.01 ~ 12.31	2,542,409	81,333	39,481	39,481
	07.01 ~ 12.31	702	95	85	73	1959	01.01 ~ 06.30	2,097,231	80,474	50,510	50,510
1938	01.01 ~ 06.30	959	148	107	107		07.01 ~ 12.31	2,577,445	99,300	66,721	66,721
	07.01 ~ 12.31	1,550	166	126	126	1960	01.01 ~ 06.30	2,769,959	110,640	73,317	73,317
1939	01.01 ~ 06.30	1,799	181	161	161		07.01 ~ 12.31	3,436,676	105,350	76,570	76,570
	07.01 ~ 12.31	2,160	209	189	189	1961	01.01 ~ 06.30	3,448,378	63,127	147,506	147,506
1940	01.01 ~ 06.30	—	—	—	—		07.01 ~ 12.31	4,840,971	54,369	171,181	171,181
	07.01 ~ 12.31	2,385	335	315	190	1962	01.01 ~ 06.30	5,291,790	134,836	195,170	195,170
1941	01.01 ~ 06.30	2,509	344	329	204		07.01 ~ 12.31	6,720,905	153,542	249,371	249,371
	07.01 ~ 12.31	2,565	384	369	219	1963	01.01 ~ 06.30	6,701,075	175,250	278,776	278,776
1942	01.01 ~ 06.30	2,813	402	382	382		07.01 ~ 12.31	11,107,864	851,516	911,568	368,832
	07.01 ~ 12.31	2,824	447	427	427	1964	04.01 ~ 09.30	8,494,008	777,288	629,129	324,129
1943	01.01 ~ 06.30	—	—	—	—		10.01 ~ 05.31	8,754,846	1,086,838	979,865	422,865
	07.01 ~ 12.31	—	—	—	—	1965	04.01 ~ 09.30	9,330,694	866,354	971,477	561,853
1944	01.01 ~ 06.30	—	—	—	—		10.01 ~ 06.31	9,408,495	972,237	1,087,175	605,739
	07.01 ~ 12.31	2,534	647	639	639	1966	04.01 ~ 09.30	9,634,910	932,833	1,129,567	655,026
1945	01.01 ~ 06.30	2,002	532	530	530		10.01 ~ 07.31	9,766,298	945,897	1,121,127	685,600
	07.01 ~ 12.31	1,157	-184	-183	-183	1967	04.01 ~ 09.30	10,387,063	800,374	1,016,463	689,639
1946	01.01 ~ 06.30	3,726	-1,000	-722	-722		10.01 ~ 08.31	11,153,518	794,067	1,110,209	716,416
	07.01 ~ 12.31	—	—	—	—	1968	04.01 ~ 09.30	12,271,307	853,705	1,140,309	725,671
1947	01.01 ~ 06.30	—	—	—	—		10.01 ~ 09.31	12,529,050	1,083,750	1,242,140	752,740
	07.01 ~ 12.31	32,696	-949	-1,870	-1,870	1969	04.01 ~ 09.30	13,405,950	1,141,714	1,437,083	801,959
1948	01.01 ~ 06.30	42,679	549	-905	-905		10.01 ~ 07.31	13,860,550	1,244,719	1,505,374	895,121
	07.01 ~ 12.31	71,038	-4,405	-7,050	-7,050	1970	04.01 ~ 09.30	14,895,694	1,424,919	1,762,875	947,507
1949	01.01 ~ 06.30	157,362	7,293	450	450		10.01 ~ 07.31	15,306,973	1,315,627	1,652,208	1,006,641
	07.01 ~ 12.31	146,590	-2,581	-7,752	-7,752	1971	04.01 ~ 09.30	17,194,855	1,257,950	1,650,582	1,021,605
1950	01.01 ~ 06.30	59,534	-48,843	-55,036	-73,609		10.01 ~ 07.31	17,480,899	1,286,465	1,600,046	1,033,688
	06.27 ~ 12.31	149,594	2,657	-850	-850	1972	04.01 ~ 09.30	17,876,463	1,427,489	1,849,443	1,072,746
1951	01.01 ~ 06.30	170,789	12,418	5,372	5,372		10.01 ~ 07.31	18,749,947	1,654,027	2,085,225	1,278,480
	07.01 ~ 12.31	189,049	6,921	3,074	3,074	1973	04.01 ~ 09.30	21,252,138	1,534,408	2,056,643	1,201,727
1952	01.01 ~ 06.30	243,903	14,024	5,613	5,613		10.01 ~ 07.31	23,097,173	1,754,128	2,209,979	1,260,309
	07.01 ~ 12.31	362,693	31,231	7,352	7,352	1974	04.01 ~ 09.30	25,701,005	1,276,953	1,877,852	1,129,414
							10.01 ~ 07.31	26,753,534	1,008,371	1,543,045	1,102,805

年度	期間	売上高 (百万円)	営業利益 (百万円)	経常利益 (百万円)	当期純利益 (百万円)	年度	期間	売上高 (百万円)	営業利益 (百万円)	経常利益 (百万円)	当期純利益 (百万円)
1975	1975.04.01 ~ 1976.03.31	53,361	2,630	3,710	2,096	1998	1998.04.01 ~ 1999.03.31	44,756	1,916	1,353	941
1976	1976.04.01 ~ 1977.03.31	59,026	4,166	5,697	2,948	1999	1999.04.01 ~ 2000.03.31	40,097	1,507	1,123	672
1977	1977.04.01 ~ 1978.03.31	62,477	3,615	5,482	2,778	2000	2000.04.01 ~ 2001.03.31	39,542	1,380	1,521	1,204
1978	1978.04.01 ~ 1979.03.31	64,229	3,717	5,809	2,841	2001	2001.04.01 ~ 2002.03.31	39,670	1,944	2,289	-5,328
1979	1979.04.01 ~ 1980.03.31	70,774	2,206	4,851	2,735	2002	2002.04.01 ~ 2003.03.31	39,629	2,293	1,959	924
1980	1980.04.01 ~ 1981.03.31	72,875	2,626	4,870	2,593	2003	2003.04.01 ~ 2004.03.31	38,938	2,127	2,018	1,040
1981	1981.04.01 ~ 1982.03.31	71,798	2,388	5,243	2,615	2004	2004.04.01 ~ 2005.03.31	38,368	1,680	2,322	-3,915
1982	1982.04.01 ~ 1983.03.31	71,227	3,270	5,888	2,706	2005	2005.04.01 ~ 2006.03.31	38,204	1,662	2,285	2,477
1983	1983.04.01 ~ 1984.03.31	70,869	2,075	4,715	2,718	2006	2006.04.01 ~ 2007.03.31	37,366	1,104	2,057	973
1984	1984.04.01 ~ 1985.03.31	67,086	1,198	4,471	2,163	2007	2007.04.01 ~ 2008.03.31	35,084	511	1,062	-289
1985	1985.04.01 ~ 1986.03.31	55,828	-1,294	2,314	2,043	2008	2008.04.01 ~ 2009.03.31	30,809	171	-95	-4,694
1986	1986.04.01 ~ 1987.03.31	53,956	-2,533	3,077	1,849	2009	2009.04.01 ~ 2010.03.31	26,992	273	290	208
1987	1987.04.01 ~ 1988.03.31	57,515	-3,782	2,410	1,946	2010	2010.04.01 ~ 2011.03.31	28,234	805	766	365
1988	1988.04.01 ~ 1989.03.31	60,979	49	3,209	1,964	2011	2011.04.01 ~ 2012.03.31	29,145	953	1,046	-374
1989	1989.04.01 ~ 1990.03.31	62,455	1,218	3,551	2,154	2012	2012.04.01 ~ 2013.03.31	30,929	600	-250	-291
1990	1990.04.01 ~ 1991.03.31	78,899	1,387	1,882	-5,107	2013	2013.04.01 ~ 2014.03.31	34,188	1,327	1,129	1,373
1991	1991.04.01 ~ 1992.03.31	81,572	-4,997	1,141	-24,330	2014	2014.04.01 ~ 2015.03.31	35,168	1,698	2,108	1,783
1992	1992.04.01 ~ 1993.03.31	79,797	2,140	210	798	2015	2015.04.01 ~ 2016.03.31	32,315	951	1,475	965
1993	1993.04.01 ~ 1994.03.31	68,486	-592	397	-242	2016	2016.04.01 ~ 2017.03.31	29,172	651	1,323	1,321
1994	1994.04.01 ~ 1995.03.31	62,667	-3,048	-1,624	-9,449	2017	2017.04.01 ~ 2018.03.31	28,366	438	948	663
1995	1995.04.01 ~ 1996.03.31	60,339	772	197	-112	2018	2018.04.01 ~ 2019.03.31	28,692	640	1,178	962
1996	1996.04.01 ~ 1997.03.31	53,752	-1,454	-1,686	978	2019	2019.04.01 ~ 2020.03.31	25,677	336	1,022	778
1997	1997.04.01 ~ 1998.03.31	49,129	-1,671	-2,599	2,730	2020	2020.04.01 ~ 2021.03.31	30,995	1,557	2,177	1,572

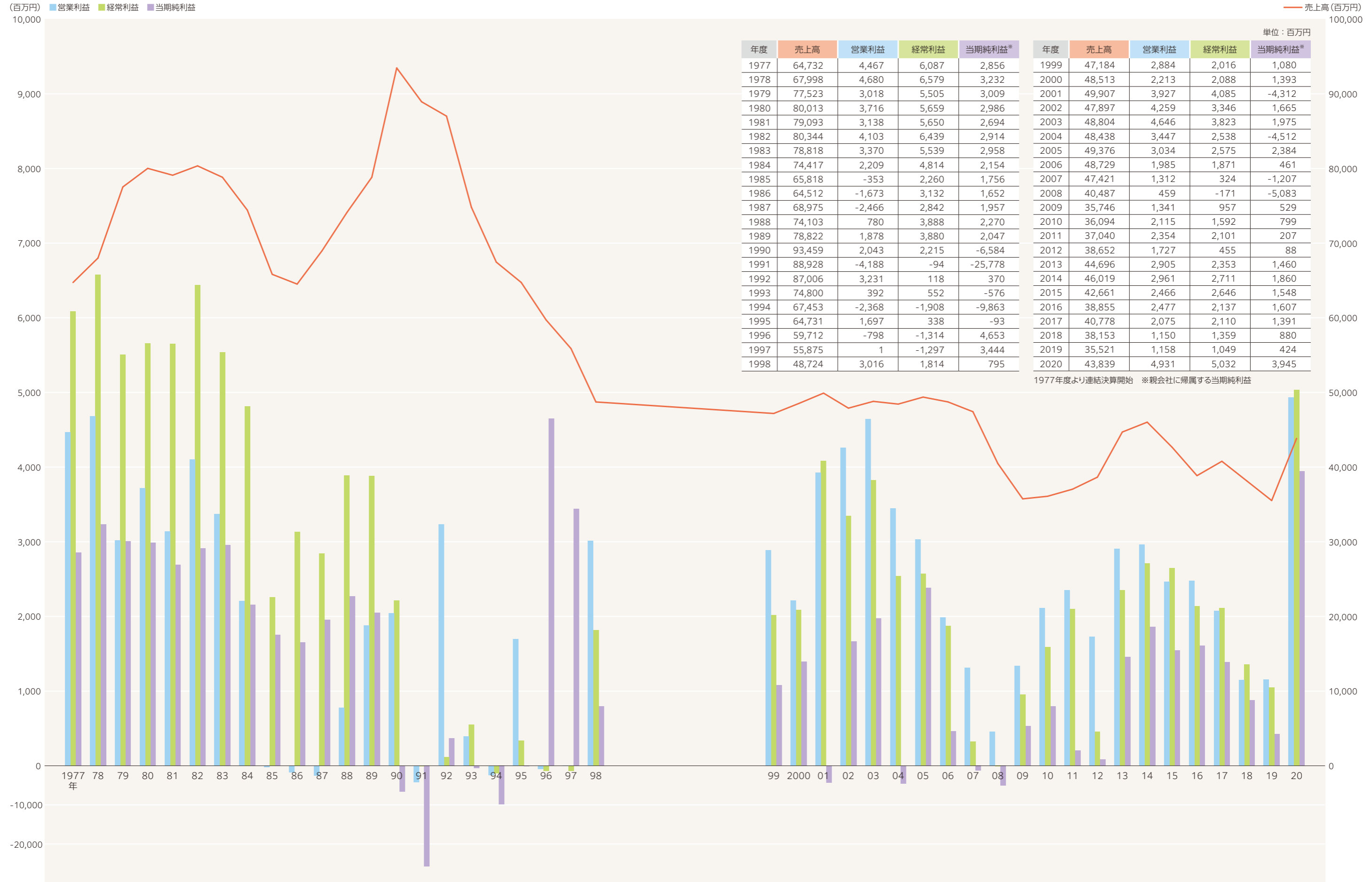
(注1) 科目は、現在の表示・分類基準に準じて表記。ただし、当時の表示内容から分類が不明なものは推定して表記

(注2) 1931~1974年度の金額は、千円未満を切り捨てて表記

1975~2020年度の金額は、百万円未満を切り捨てて表記

(注3) 1963年6月期までは、現在の経常利益に相当する金額を当期純利益として表記

業績推移 (連結)



資料編
業績推移

関連グループ会社 (2022年4月1日現在)

●国内グループ会社

株式会社ジャノメクレディア	
設立年月日	1970(昭和45)年10月15日
所在地	東京都中央区八丁堀1-10-7 TMG八丁堀ビル9階
資本金	1億5,000万円
出資比率	97%
事業内容	情報処理システムの設計・開発

株式会社ジャノメサービス

設立年月日	1989(平成元)年6月1日
所在地	東京都八王子市狭間町1463
資本金	3,000万円
出資比率	100%
事業内容	当社製品及び部品等の発送業務、修理・アフターサービス、印刷業務、各種型紙の製造・企画・販売

●海外グループ会社

生産会社

ジャノメ台湾株式会社 [Janome Taiwan Co., Ltd.]	
設立年月日	1969(昭和44)年4月7日
所在地	台湾台中市霧峰区吉峰路101号
資本金	3億新台幣ドル
出資比率	100%
事業内容	各種ミシンの製造販売

ジャノメタイランド株式会社 [Janome (Thailand) Co., Ltd.]	
設立年月日	1988(昭和63)年9月19日
所在地	312 Moo 1, Sukaphiban 8 Rd. Bueng, Sriracha, Chonburi 20230 Thailand
資本金	9,740万バート
出資比率	65%(ジャノメ 5.9%, ジャノメ台湾 59.1%)
事業内容	各種ミシンの製造販売

ジャノメダイカストタイランド株式会社 [Janome Diecasting (Thailand) Co., Ltd.]	
設立年月日	2002(平成14)年6月10日
所在地	124 Moo 1, Suwannasorn Rd.Tambon Nonsee, Amphur Kabinburi, Prachinburi Province 25110 Thailand
資本金	2億4,300万バート
出資比率	100%(ジャノメ 90.4%, ジャノメタイランド 9.6%)
事業内容	ダイカスト製品の製造販売

ジャノメダイカスト株式会社	
設立年月日	2002(平成14)年4月1日(創業1969年)
所在地	山梨県都留市井倉沢戸775
資本金	3億円
出資比率	100%
事業内容	非鉄金属ダイカスト casting 品・精密 casting 品・樹脂成型品の製造販売

販売会社

ジャノメアメリカ株式会社 [Janome America, Inc.]	
設立年月日	1960(昭和35)年9月1日
所在地	10 Industrial Avenue Suite 2, Mahwah, New Jersey 07430, USA
資本金	330万ドル
出資比率	100%
事業内容	ミシン及び部品の販売

ジャノメUK株式会社 [Janome UK Ltd.]	
設立年月日	1968(昭和43)年10月1日
所在地	Janome Centre, Southside, Bredbury, Stockport, Cheshire SK6 2SP, UK
資本金	150万ポンド
出資比率	100%
事業内容	ミシン及び部品の販売

ジャノメオーストラリア株式会社 [Janome Australia Pty. Ltd.]	
設立年月日	1969(昭和44)年12月1日
所在地	1-15 Mills Street, Unit A, Cheltenham, Victoria, 3192, Australia
資本金	100万豪ドル
出資比率	100%
事業内容	ミシン及び部品の販売

ジャノメカナダ株式会社 [Janome Canada Ltd.]	
設立年月日	1977(昭和52)年11月9日
所在地	Unit 4, 1155 North Service Road West Oakville, ON L6M 3E3 Canada
資本金	30万カナダドル
出資比率	100%
事業内容	ミシン及び部品の販売

ジャノメニュージーランド株式会社 [Janome New Zealand Ltd.]	
設立年月日	1978(昭和53)年3月31日
所在地	Unit 7/236 Great South Road, Drury, Auckland 2113 New Zealand
資本金	10万ニュージーランドドル
出資比率	100%(ジャノメオーストラリア)
事業内容	ミシン及び部品の販売

ジャノメラテンアメリカ有限会社 [Comercial Janome Latin America Ltda.]	
設立年月日	1998(平成10)年4月29日
所在地	Avenida Santa Isabel 1012 750-1307 Providencia, Santiago Chile
資本金	125万ドル
出資比率	100%
事業内容	ミシン及び部品の販売

ジャノメヨーロッパ株式会社 [Janome Europe B.V.]	
設立年月日	2002(平成14)年3月7日
所在地	Haverstraat 76A, 2153 GB Nieuw Vennep, The Netherlands
資本金	100万ユーロ
出資比率	100%
事業内容	ミシン及び部品の販売

エルナスイス株式会社 [Elna International Corp.,S.A.]	
設立年月日	1995(平成7)年7月1日
所在地	Rue de Veyrot 14 1217 Meyrin, Geneva Switzerland
資本金	145万スイスフラン
出資比率	100%
事業内容	Elnaブランドミシン及び部品の販売

ジャノメドイツ有限会社 [Janome Deutschland GmbH]	
設立年月日	2008(平成20)年4月1日
所在地	Opelstrasse 20-22, 64546 Mörfelden-Walldorf, Germany
資本金	10万ユーロ
出資比率	100%(ジャノメヨーロッパ)
事業内容	ミシン及び部品の販売

ジャノメメキシコ有限会社 [Janome México, S. de R.L. de C.V.]	
設立年月日	2009(平成21)年7月29日
所在地	Insurgentes Sur 1768 Piso 1, Col, Florida, Del. Alvaro Obregón, Ciudad de México, CP 01030, México
資本金	1,800万ペソ
出資比率	100%
事業内容	ミシン・産業機器製品及び部品の販売

ジャノメブラジル有限会社 [Janome Do Brasil Comércio De Máquinas Ltda.]	
設立年月日	2013(平成25)年4月1日
所在地	Av. Marques de São Vicente, 230 - CJs. 811/812/813/814 CEP 01139-000, - Várzea da Barra Funda - São Paulo / SP, Brazil
資本金	1,000万リアル
出資比率	100%
事業内容	ミシン及び部品の販売

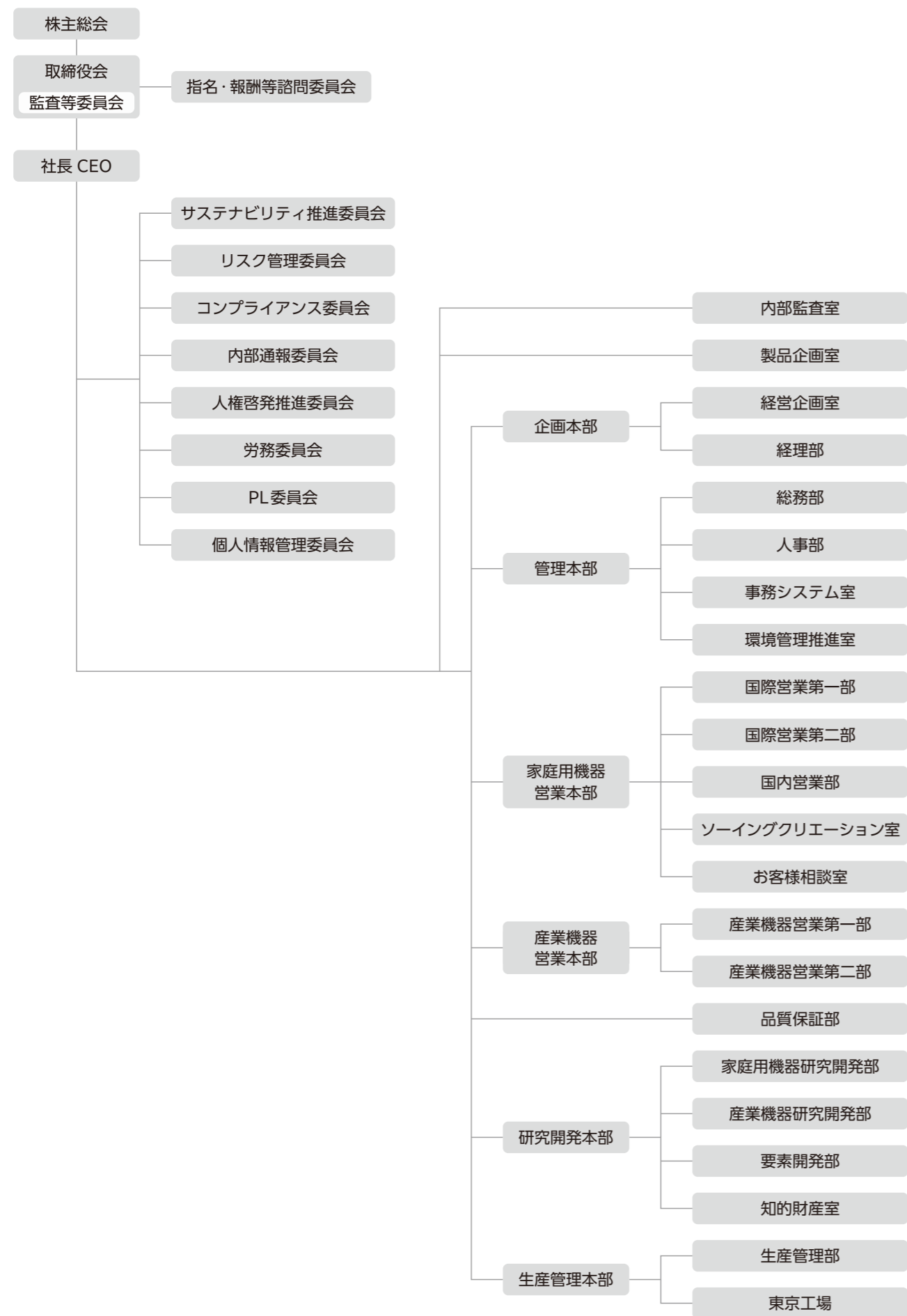
ジャノメインダストリアルエクイPMENTアメリカ株式会社 [Janome Industrial Equipment USA, Inc.]	
設立年月日	2007(平成19)年8月1日
所在地	751 Landmeier Road, Elk Grove Village, IL 60007, USA
資本金	100万ドル
出資比率	100%
事業内容	産業機器製品の販売

ジャノメインダストリアルエクイPMENTヨーロッパ有限会社 [Janome Industrial Equipment Europe GmbH]	
設立年月日	2008(平成20)年4月1日
所在地	Philipp-Reis-Strasse 26B, 64404 Bickenbach, Germany
資本金	30万ユーロ
出資比率	100%
事業内容	産業機器製品の販売

車楽美機械設備(上海)有限公司 [Janome Industrial Equipment(Shanghai)Co., Ltd.]	
設立年月日	2011(平成23)年4月29日
所在地	中国上海市長寧区延安西路2633号美麗華商務中心B棟2階211室
資本金	8,000万円
出資比率	100%
事業内容	産業機器製品の販売

台湾車楽美機械設備股份有限公司 [Janome Industrial Equipment(Taiwan)Co., Ltd.]	
設立年月日	2013(平成25)年8月20日
所在地	台湾新竹県竹北市自強南路8号6楼之6
資本金	2,000万新台幣ドル
出資比率	100%
事業内容	産業機器製品の販売

組織図 (2022年4月1日現在)



年表